

## III. OTRAS DISPOSICIONES

### MINISTERIO DE AGRICULTURA, ALIMENTACIÓN Y MEDIO AMBIENTE

- 15627** *Resolución de 16 de noviembre de 2012, de la Dirección General de Calidad y Evaluación Ambiental y Medio Natural, por la que se incluyen en el inventario español de zonas húmedas 30 humedales de la Comunidad Autónoma del País Vasco.*

El Real Decreto 435/2004, de 12 de marzo, por el que se regula el Inventario nacional de zonas húmedas (artículo 9.3 de la Ley 42/2007, de 13 de diciembre, del Patrimonio Natural y de la Biodiversidad), establece, en su artículo 4, que la inclusión de una zona húmeda en el inventario se llevará a cabo mediante Resolución motivada de esta Dirección General, a propuesta del órgano competente de la Comunidad Autónoma, previa notificación al correspondiente organismo de cuenca para su informe.

En el artículo 4 de dicho Real Decreto también se establece que las resoluciones de inclusión serán publicadas en el «Boletín Oficial del Estado», con expresión del nombre, código, superficie, localización geográfica y Comunidad Autónoma.

Por todo lo anterior, a propuesta del Gobierno Vasco y tras informes favorables de los correspondientes organismos de cuencas y de costas, se dispone la inclusión en el Inventario Español de Zonas Húmedas de los 30 humedales del País Vasco cuyos nombres, códigos, superficies y localizaciones geográficas se incluyen como anexo a la presente Resolución.

Madrid, 16 de noviembre de 2012.–La Directora General de Calidad y Evaluación Ambiental y Medio Natural, Guillermina Yanguas Montero.

## ANEXO

**IH211001 - Charcas de Altube**

Superficie cartográfica: 3,490 ha

Coordenadas UTM del punto central: Coordenada X: 510898,46

Comunidad Autónoma: País Vasco

Coordenada Y: 4757849,99

Provincia: Araba-Álava

Sistema de referencia en mapa: ED50-UTM Huso 30



**IH211002 - Lago de Arreo/Caicedo Yuso**

Superficie cartográfica: 20,660 ha

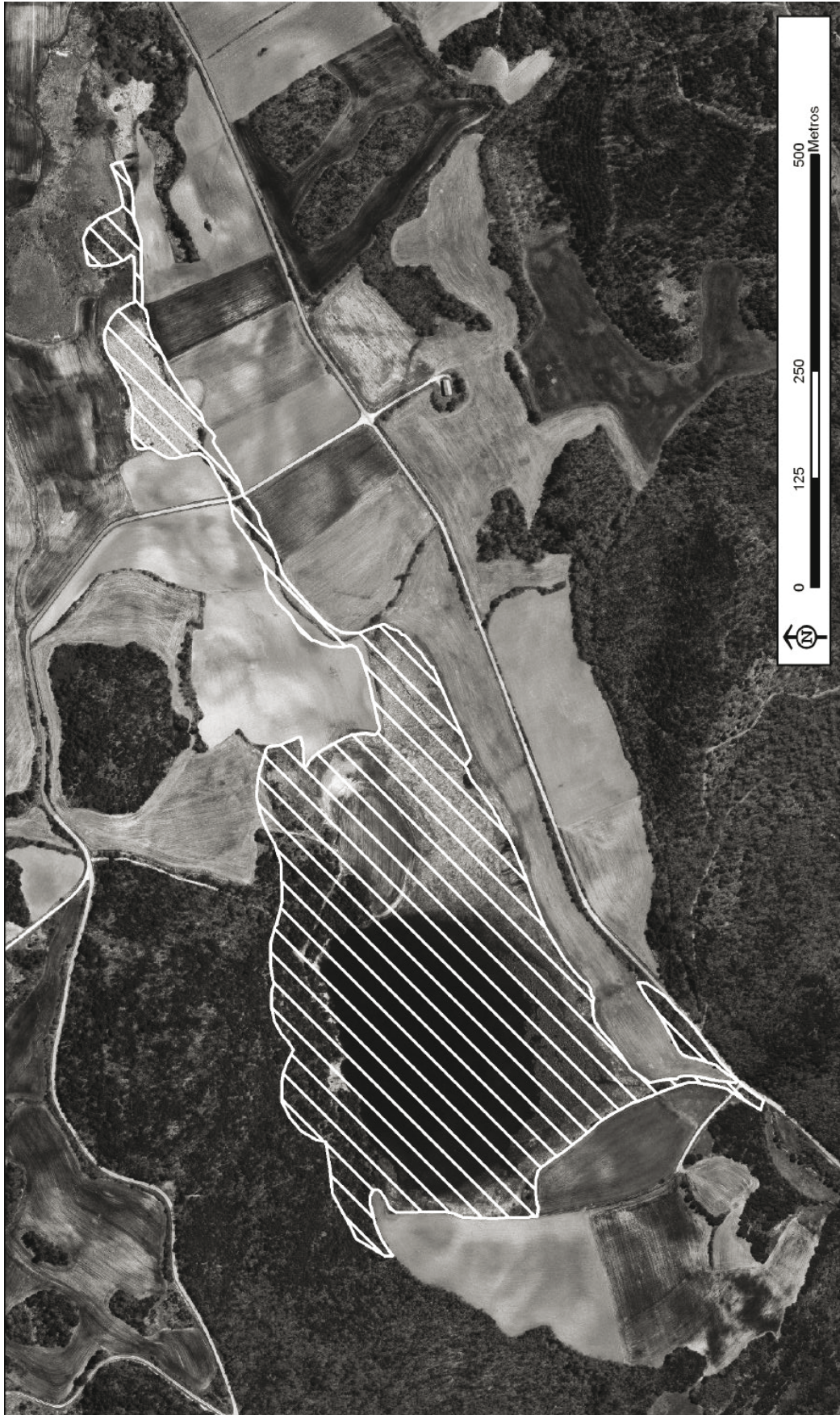
Coordenadas UTM del punto central: Coordenada X: 500979,52

Comunidad Autónoma: País Vasco

Coordenada Y: 4736453,92

Provincia: Araba-Álava

Sistema de referencia en mapa: ED50-UTM Huso 30



**IH211003 - Salinas de Añana**

Superficie cartográfica: 16,295 ha

Coordenadas UTM del punto central: Coordenada X: 501313,30

Comunidad Autónoma: País Vasco

Coordenada Y: 4738761,99

Provincia: Araba-Álava

Sistema de referencia en mapa: ED50-UTM Huso 30



**IH211004 - Turberas de Arrizulo**

Superficie cartográfica: 8,143 ha

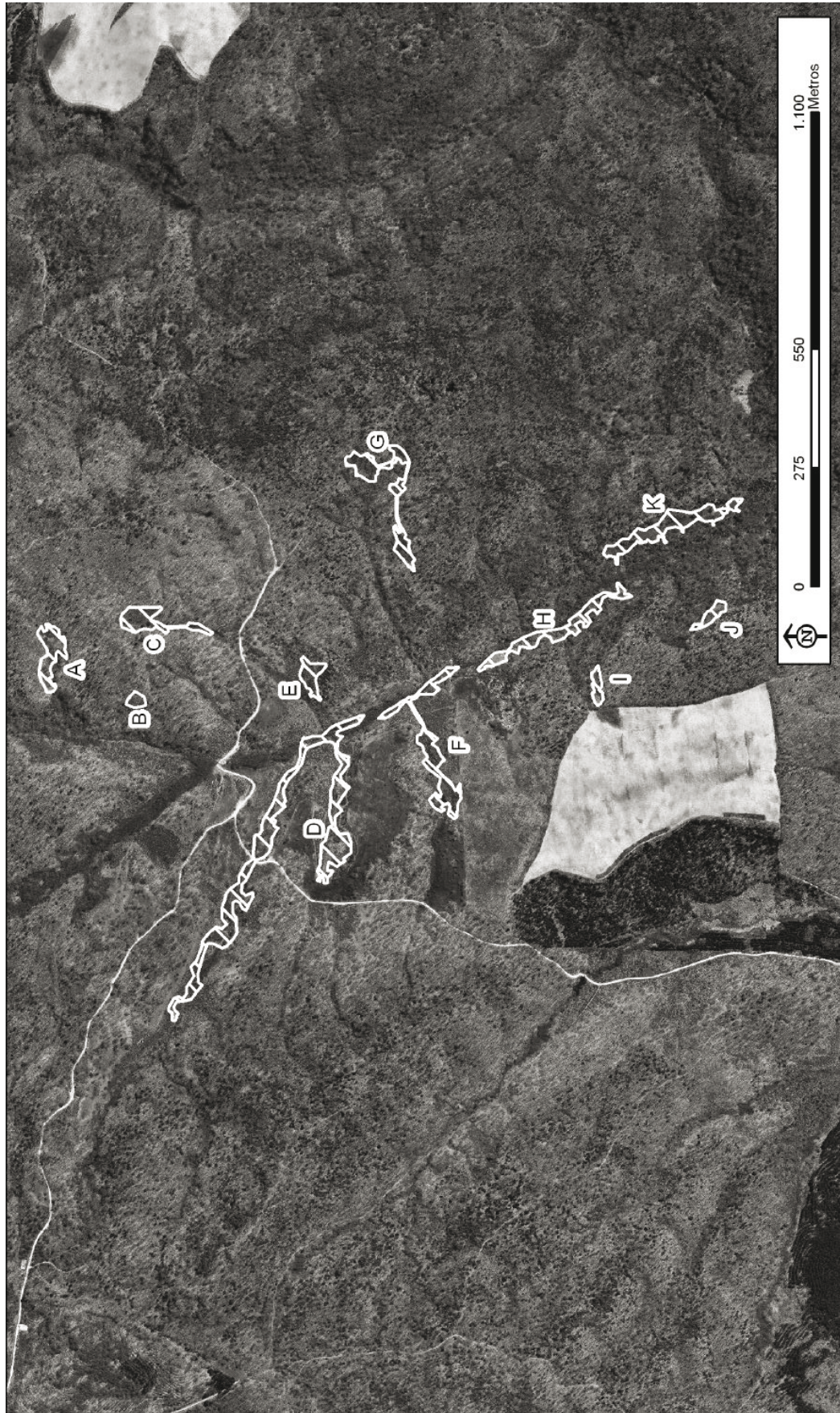
Coordenadas UTM del punto central: Coordenada X: 539863,80

Comunidad Autónoma: País Vasco

Coordenada Y: 4727235,08

Provincia: Araba-Álava

Sistema de referencia en mapa: ED50-UTM Huso 30



**IH211005 - Laguna de Olandina**

Superficie cartográfica: 1,826 ha

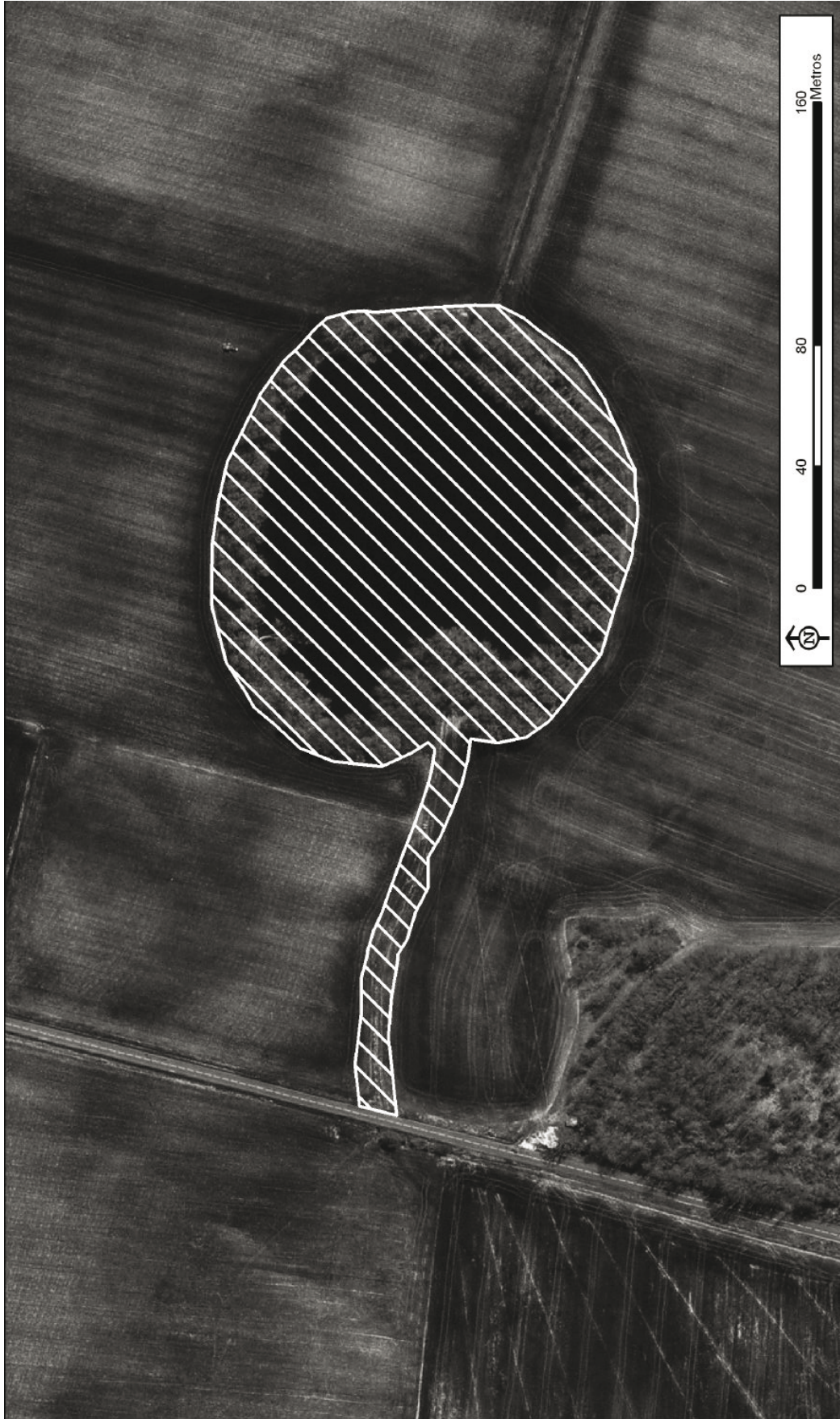
Coordenadas UTM del punto central: Coordenada X: 542788,30

Comunidad Autónoma: País Vasco

Coordenada Y: 4733004,79

Provincia: Araba-Álava

Sistema de referencia en mapa: ED50-UTM Huso 30



**IH211006 - Laguna de Navaridas**

Superficie cartográfica: 5,464 ha

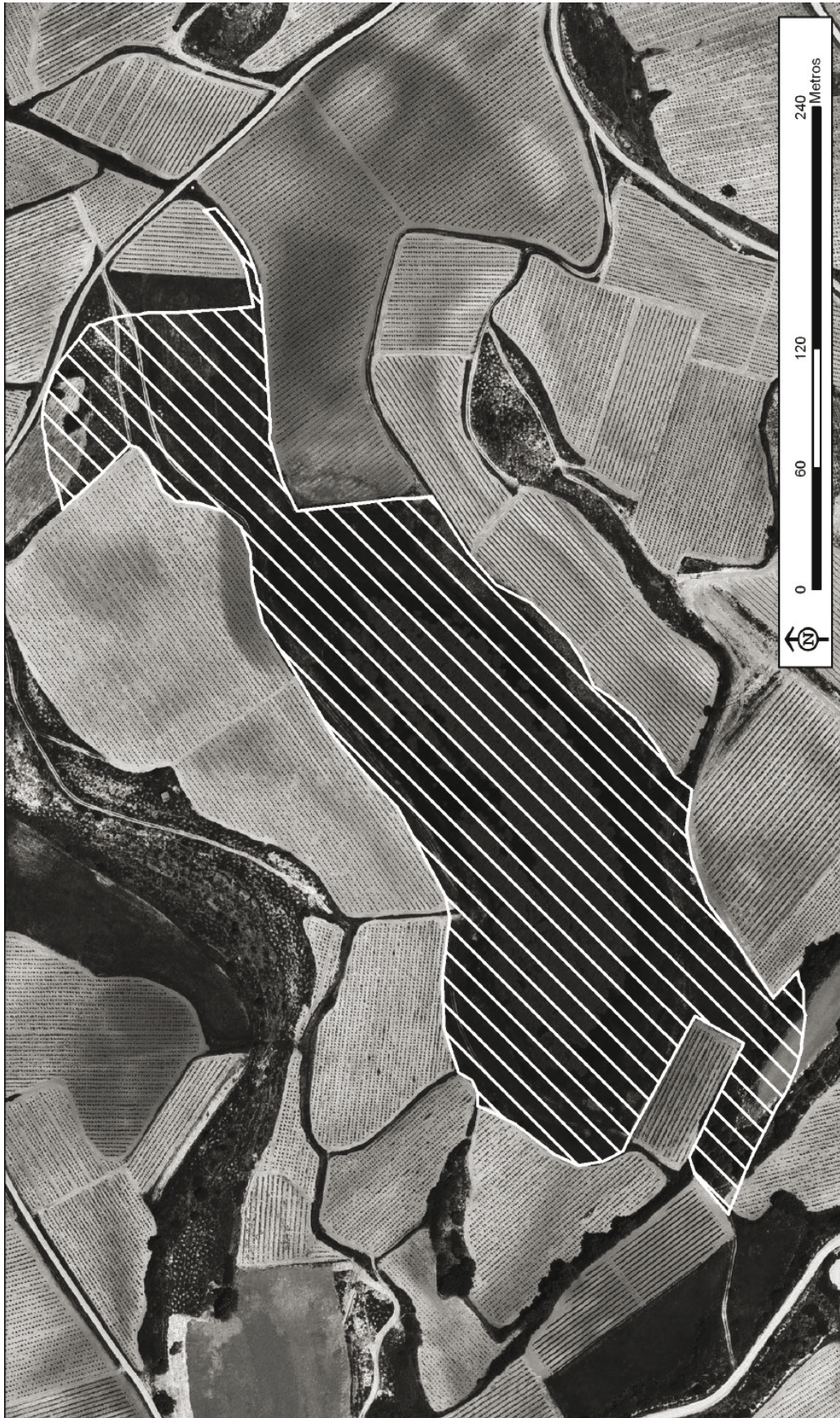
Coordenadas UTM del punto central: Coordenada X: 529531,37

Comunidad Autónoma: País Vasco

Coordenada Y: 4711139,88

Provincia: Araba-Álava

Sistema de referencia en mapa: ED50-UTM Huso 30



**IH211007 - Zona de Los Ríos**

Superficie cartográfica: **2,142 ha**

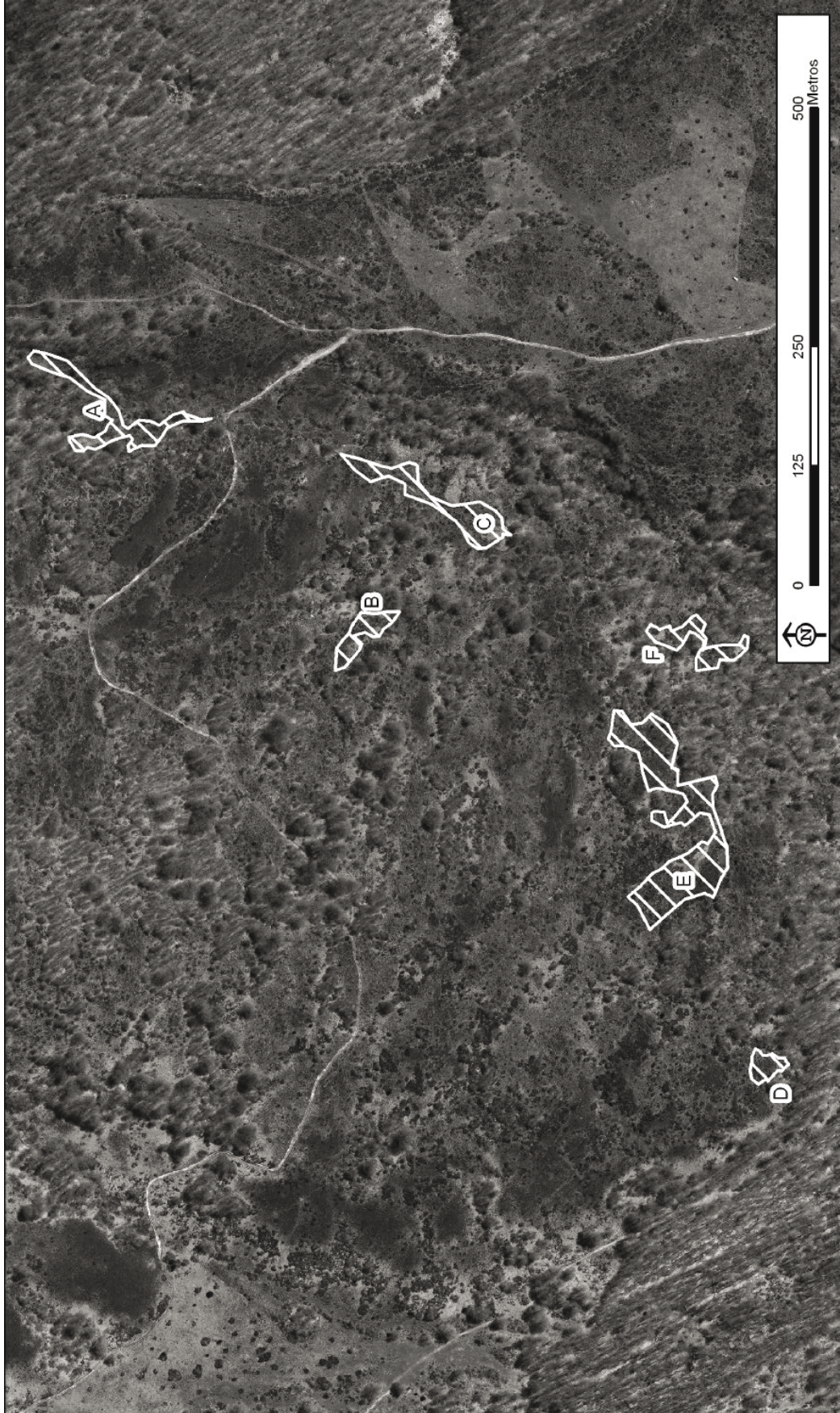
Coordenadas UTM del punto central: **Coordenada X: 537822,67**

Comunidad Autónoma: **País Vasco**

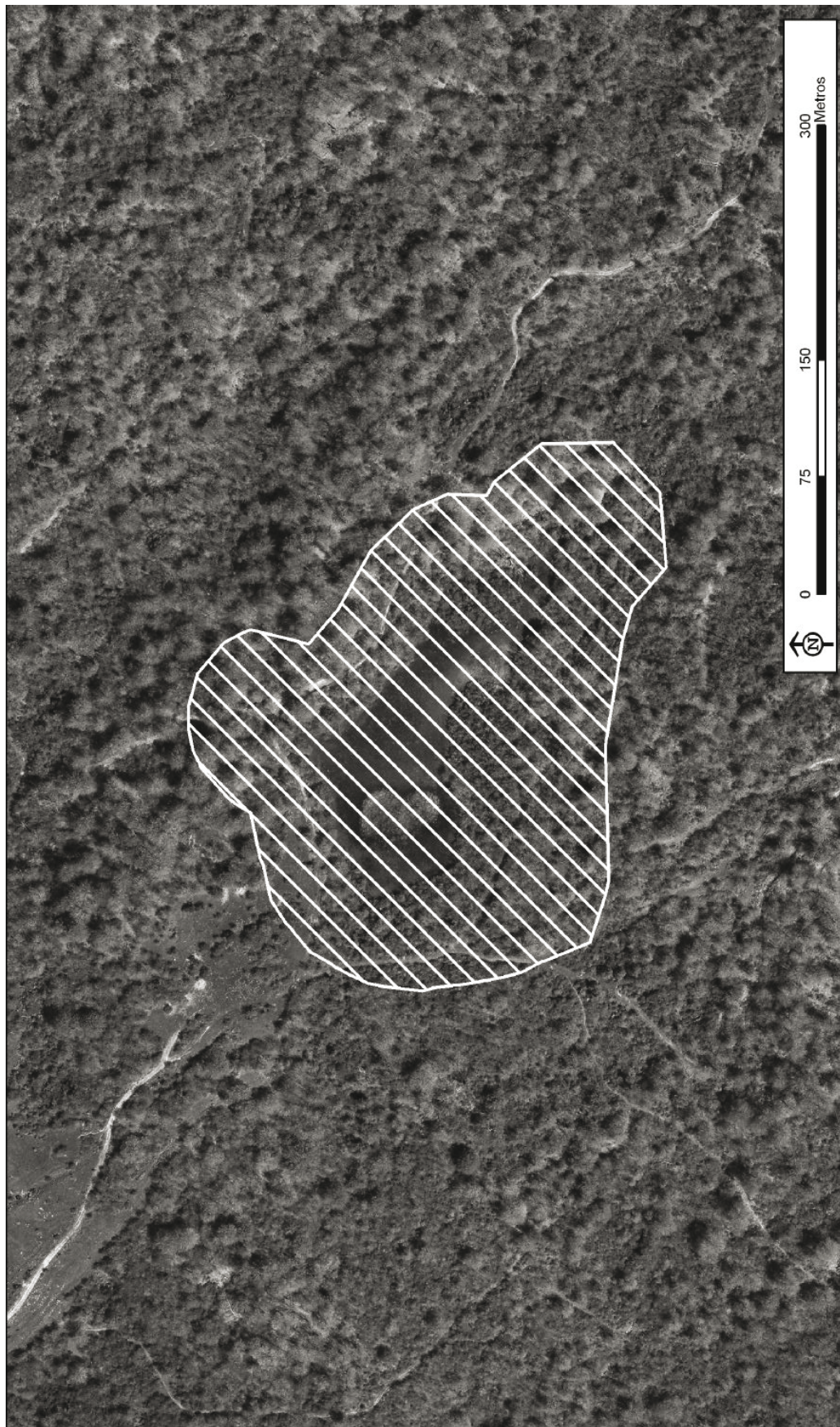
Coordenada Y: **4734193,68**

Provincia: **Araba-Álava**

Sistema de referencia en mapa: **ED50-JTM Huso 30**





**IH211008 - Lagunilla de Bikuña**Superficie cartográfica: **6,999 ha**Coordenadas UTM del punto central: **Coordenada X: 555453,01**Comunidad Autónoma: **País Vasco**Coordenada Y: **4743227,77**Provincia: **Araba-Álava**Sistema de referencia en mapa: **ED50-UTM Huso 30**

**IH211009 - Zona Húmeda de Salburua**

Superficie cartográfica: 214,042 ha

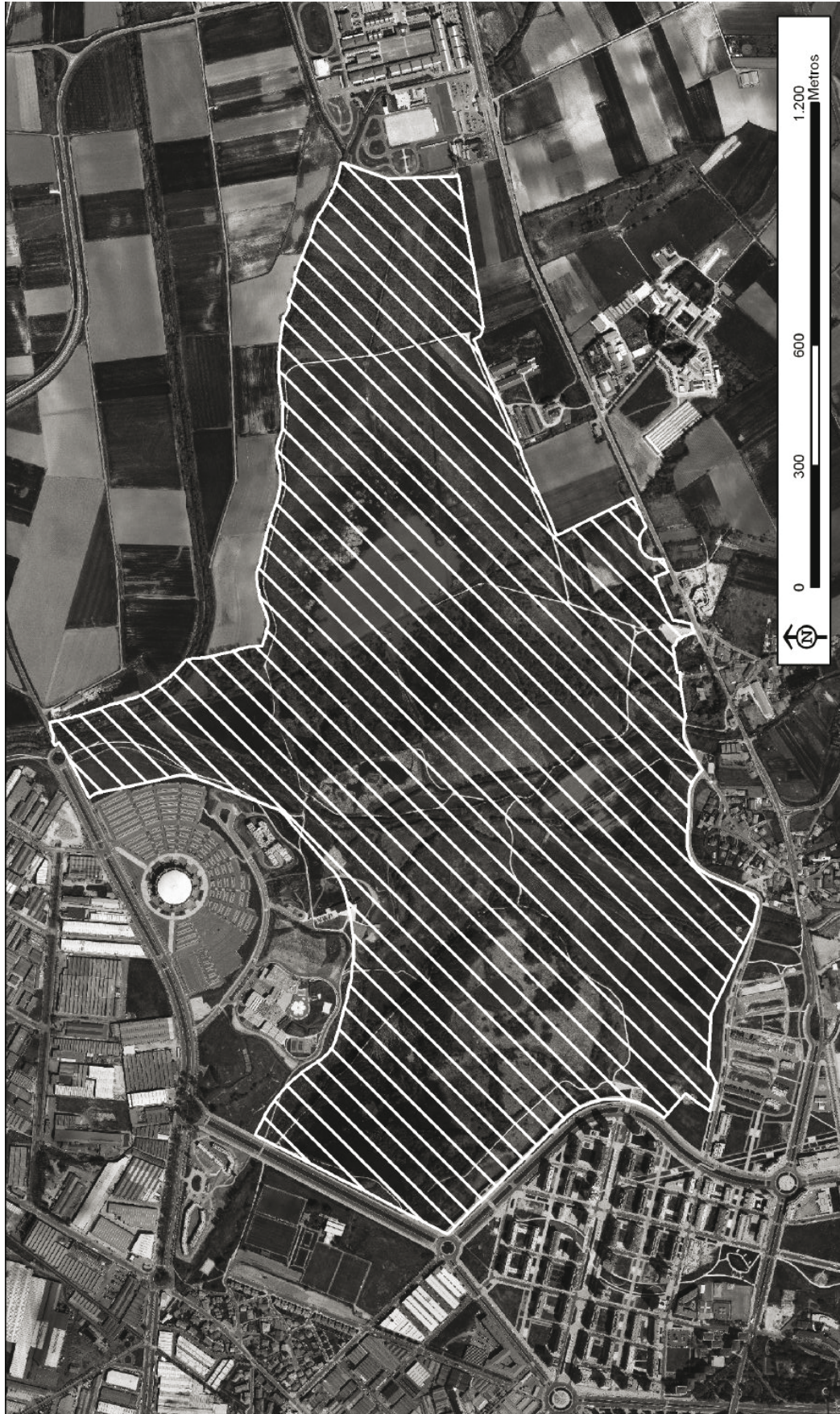
Coordenadas UTM del punto central: Coordenada X: 529740,96

Comunidad Autónoma: País Vasco

Coordenada Y: 4745305,79

Provincia: Araba-Álava

Sistema de referencia en mapa: ED50-UTM Huso 30



## IH211010 - Laguna de Lacorzana

Superficie cartográfica: 6,053 ha

Coordenadas UTM del punto central: Coordenada X: 508265,59

Comunidad Autónoma: País Vasco

Coordenada Y: 4725985,22

Provincia: Araba-Álava

Sistema de referencia en mapa: ED50-UTM Huso 30



**IH211011 - Colas del embalse de Ullibarri-Gamboa**

Superficie cartográfica: 419,723 ha

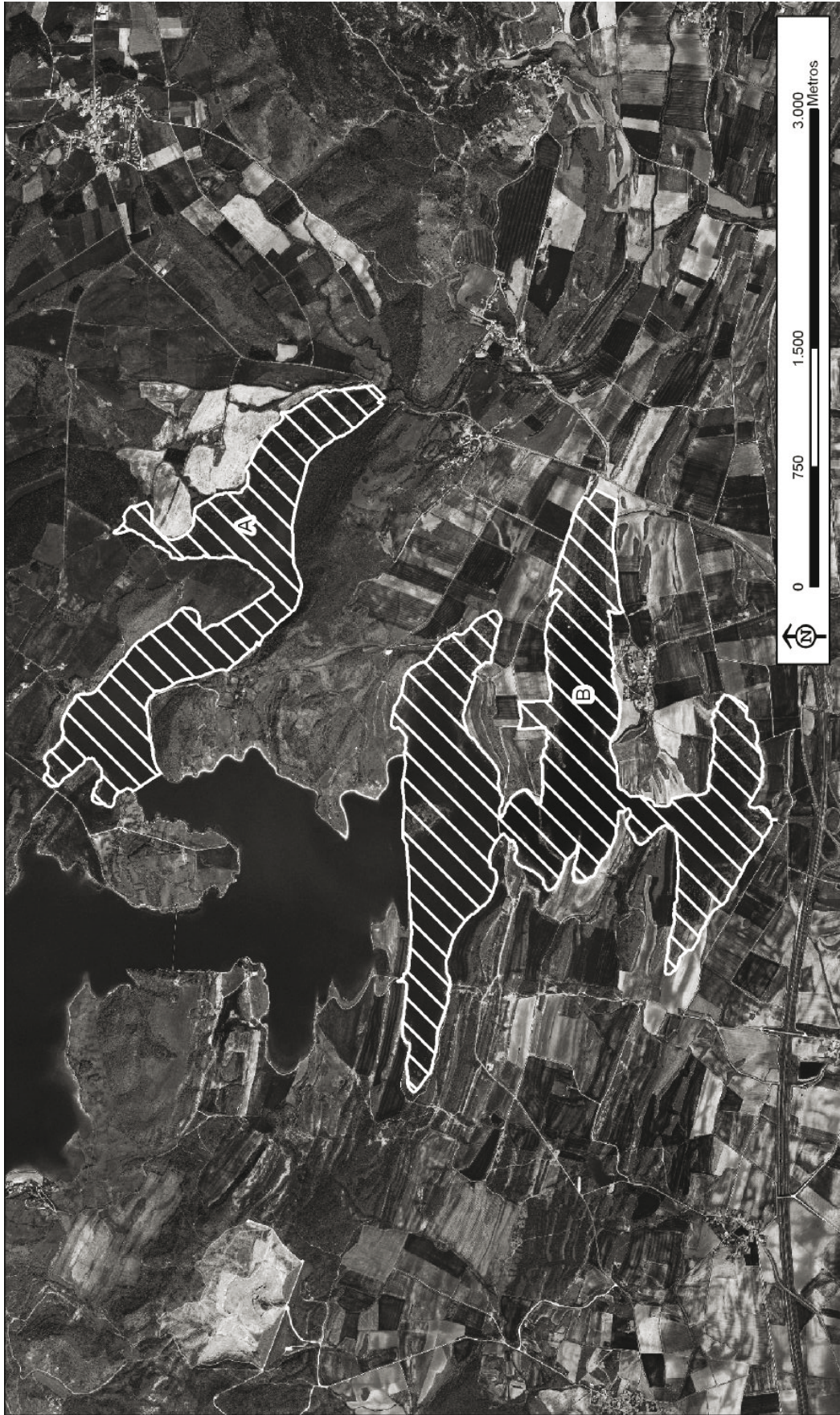
Coordenadas UTM del punto central: Coordenada X: 537598,68

Comunidad Autónoma: País Vasco

Coordenada Y: 4749790,80

Provincia: Araba-Álava

Sistema de referencia en mapa: ED50-UTM Huso 30



**IH211012 - Laguna de Carralagroño**

Superficie cartográfica: 9,339 ha

Coordenadas UTM del punto central: Coordenada X: 535703,14

Comunidad Autónoma: País Vasco

Coordenada Y: 4710356,30

Provincia: Araba-Álava

Sistema de referencia en mapa: ED50-UTM Huso 30



**IH211013 - Balsa de El Prao de la Paúl**

Superficie cartográfica: 27,500 ha

Coordenadas UTM del punto central: Coordenada X: 535168,17

Comunidad Autónoma: País Vasco

Coordenada Y: 4711596,11

Provincia: Araba-Álava

Sistema de referencia en mapa: ED50-UTM Huso 30



**IH211014 - Laguna de Carravalseca**Superficie cartográfica: **8,308 ha**Coordenadas UTM del punto central: Coordenada X: **535814,91**Comunidad Autónoma: **País Vasco**Coordenada Y: **4709440,58**Provincia: **Araba-Álava**Sistema de referencia en mapa: **ED50-UTM Huso 30**

## IH211015 - Laguna de Musco

Superficie cartográfica: 4,765 ha

Coordenadas UTM del punto central: Coordenada X: 535970,28

Comunidad Autónoma: País Vasco

Coordenada Y: 4709736,52

Provincia: Araba-Álava

Sistema de referencia en mapa: ED50-UTM Huso 30





**IH212001 - Ría del Urola**Superficie cartográfica: **127,361 ha**Coordenadas UTM del punto central: **Coordenada X: 561143,25**Comunidad Autónoma: **País Vasco**Coordenada Y: **4793912,30**Provincia: **Gipuzkoa**Sistema de referencia en mapa: **ED50-UTM Huso 30**

**IH212002 - Ría del Inurritza**

Superficie cartográfica: 33,609 ha

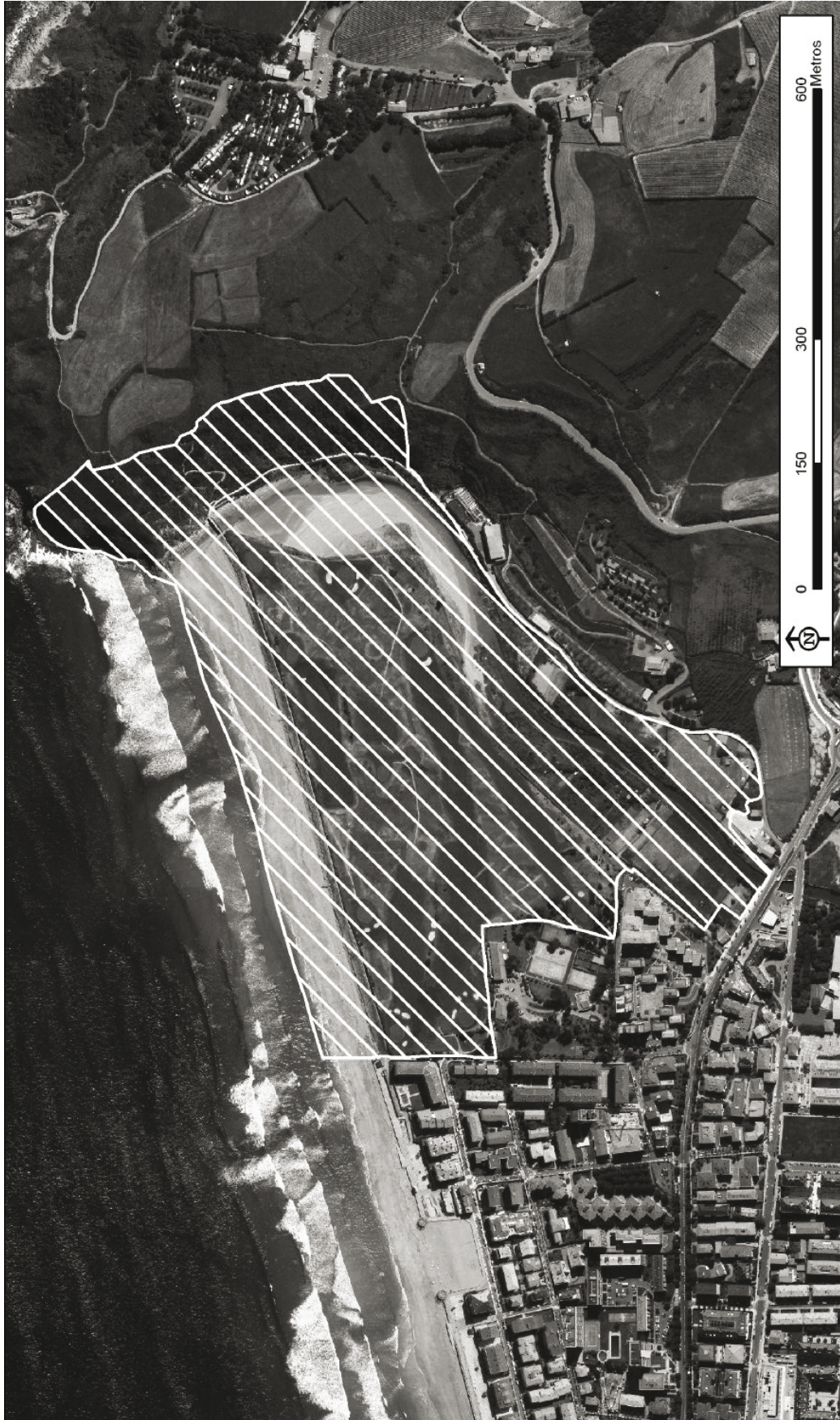
Coordenadas UTM del punto central: Coordenada X: 568587,72

Comunidad Autónoma: País Vasco

Coordenada Y: 4793437,84

Provincia: Gipuzkoa

Sistema de referencia en mapa: ED50-UTM Huso 30



**IH212003 - Txingudi**

Superficie cartográfica: 133,441 ha

Coordenadas UTM del punto central: Coordenada X: 597561,11

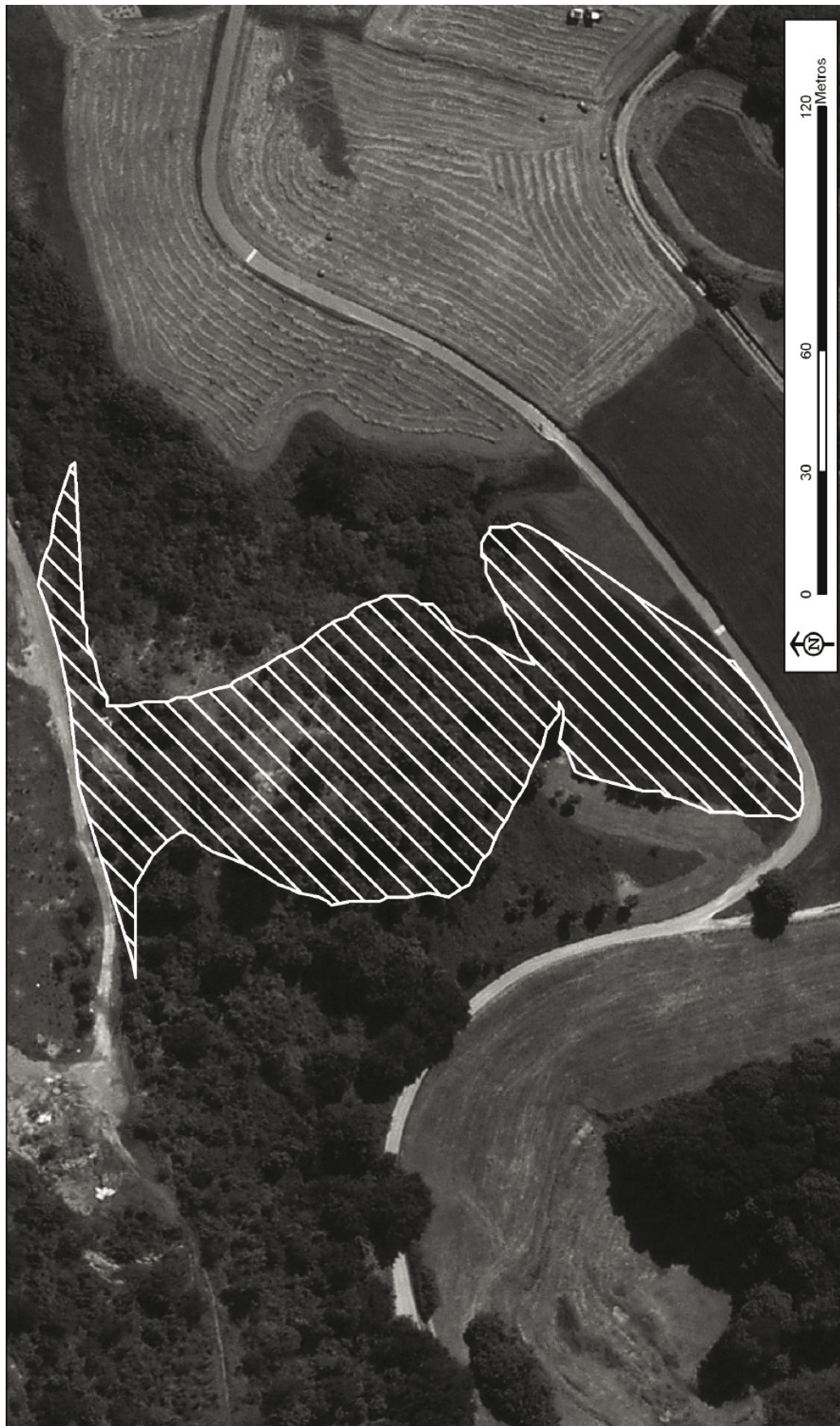
Comunidad Autónoma: País Vasco

Coordenada Y: 4800429,08

Provincia: Gipuzkoa

Sistema de referencia en mapa: ED50-UTM Huso 30



**IH212004 - Charca de Santa Bárbara**Superficie cartográfica: **0,938 ha**Coordenadas UTM del punto central: Coordenada X: **582433,75**Comunidad Autónoma: **País Vasco**Coordenada Y: **4790700,39**Provincia: **Gipuzkoa**Sistema de referencia en mapa: **ED50-UTM Huso 30**

**IH212005 - Ría del Oria**

Superficie cartográfica: **252,525 ha**

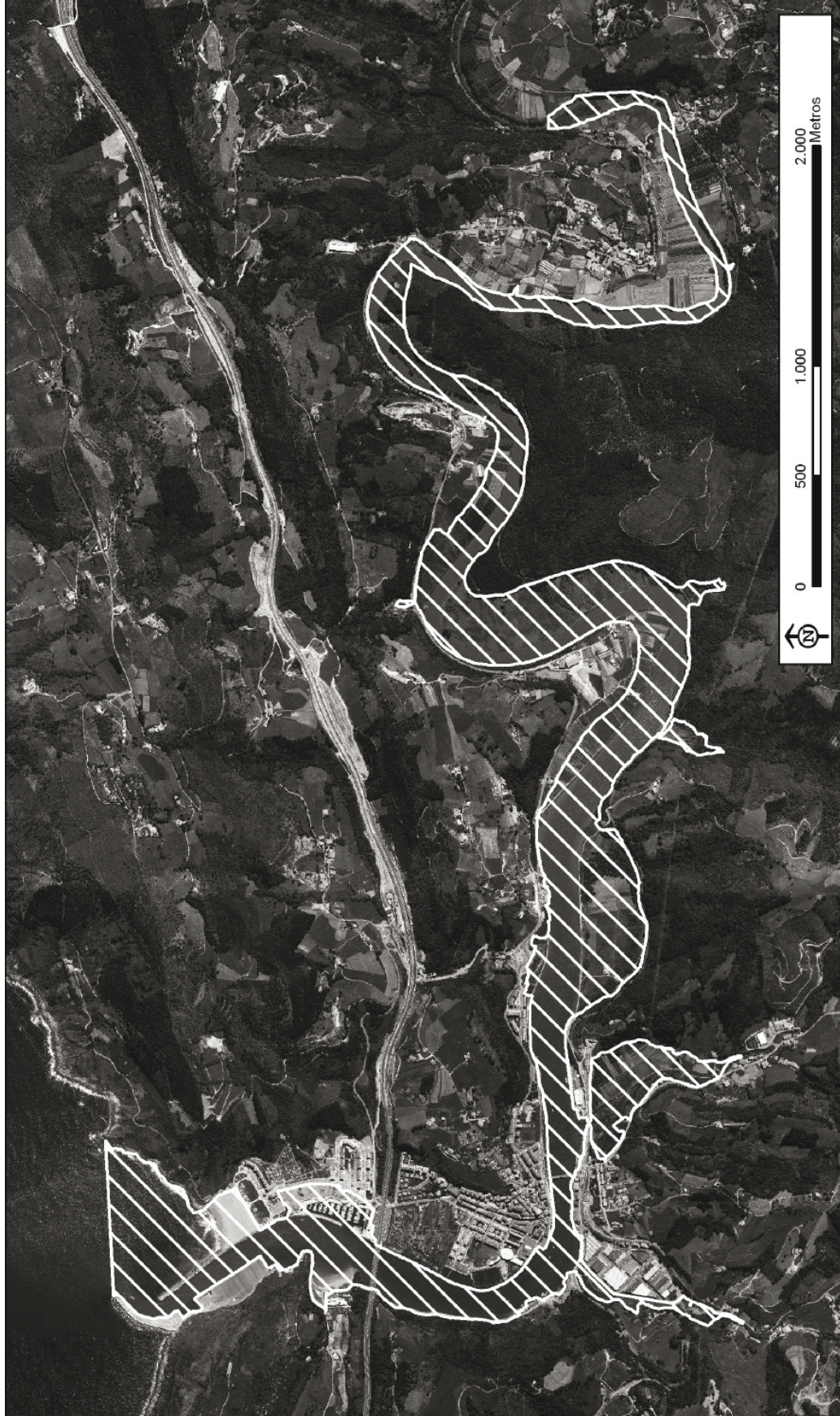
Coordenadas UTM del punto central: Coordenada X: **572485,26**

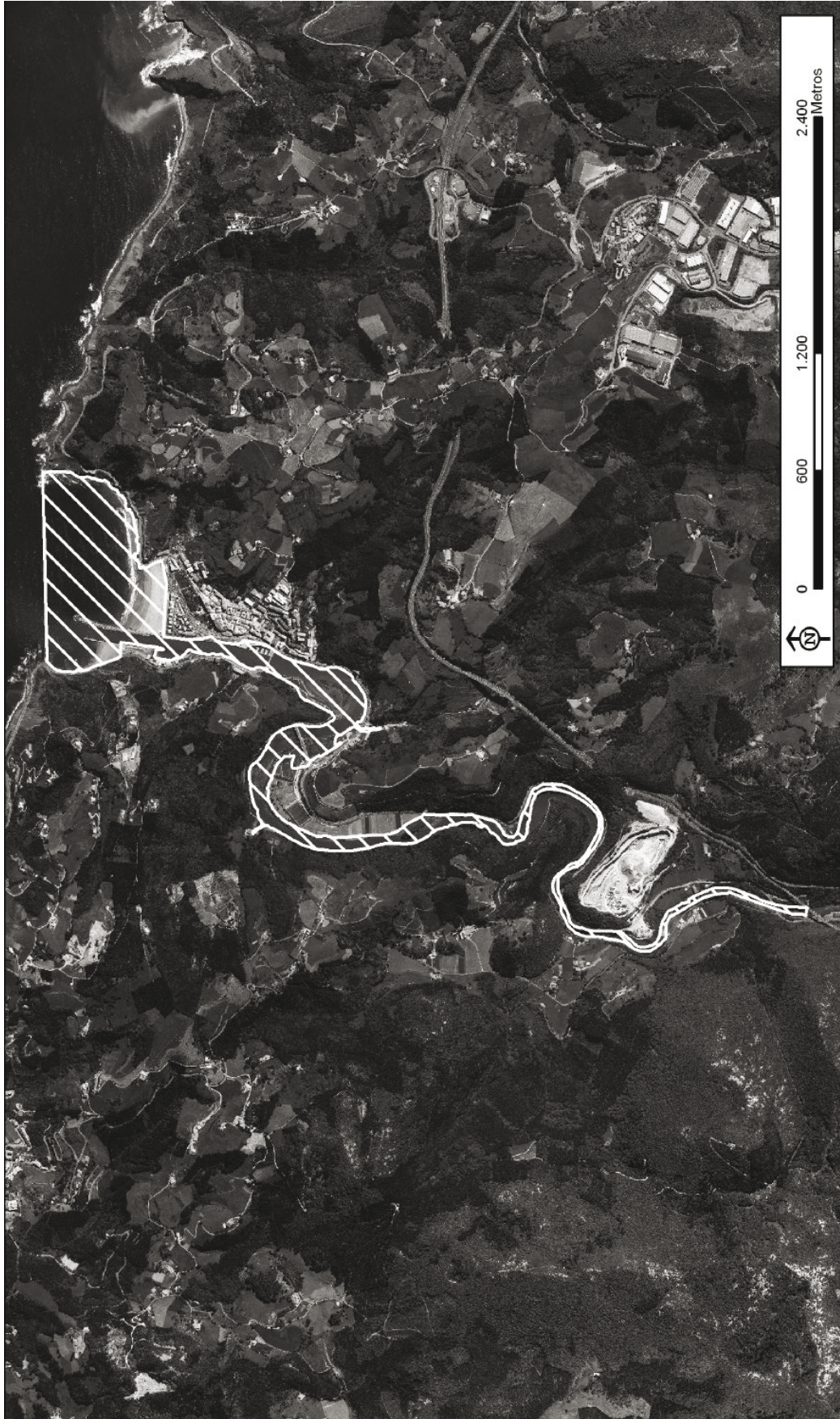
Comunidad Autónoma: **País Vasco**

Coordenada Y: **4792286,17**

Provincia: **Gipuzkoa**

Sistema de referencia en mapa: **ED50-UTM Huso 30**



**IH212006 - Ría del Deba**Superficie cartográfica: **87,644 ha**Coordenadas UTM del punto central: Coordenada X: **552278,85**Comunidad Autónoma: **País Vasco**Coordenada Y: **4794002,60**Provincia: **Gipuzkoa**Sistema de referencia en mapa: **ED50-UTM Huso 30**

## IH213001 - Zona Húmeda de la vega de Astrabudua

Superficie cartográfica: 8,503 ha

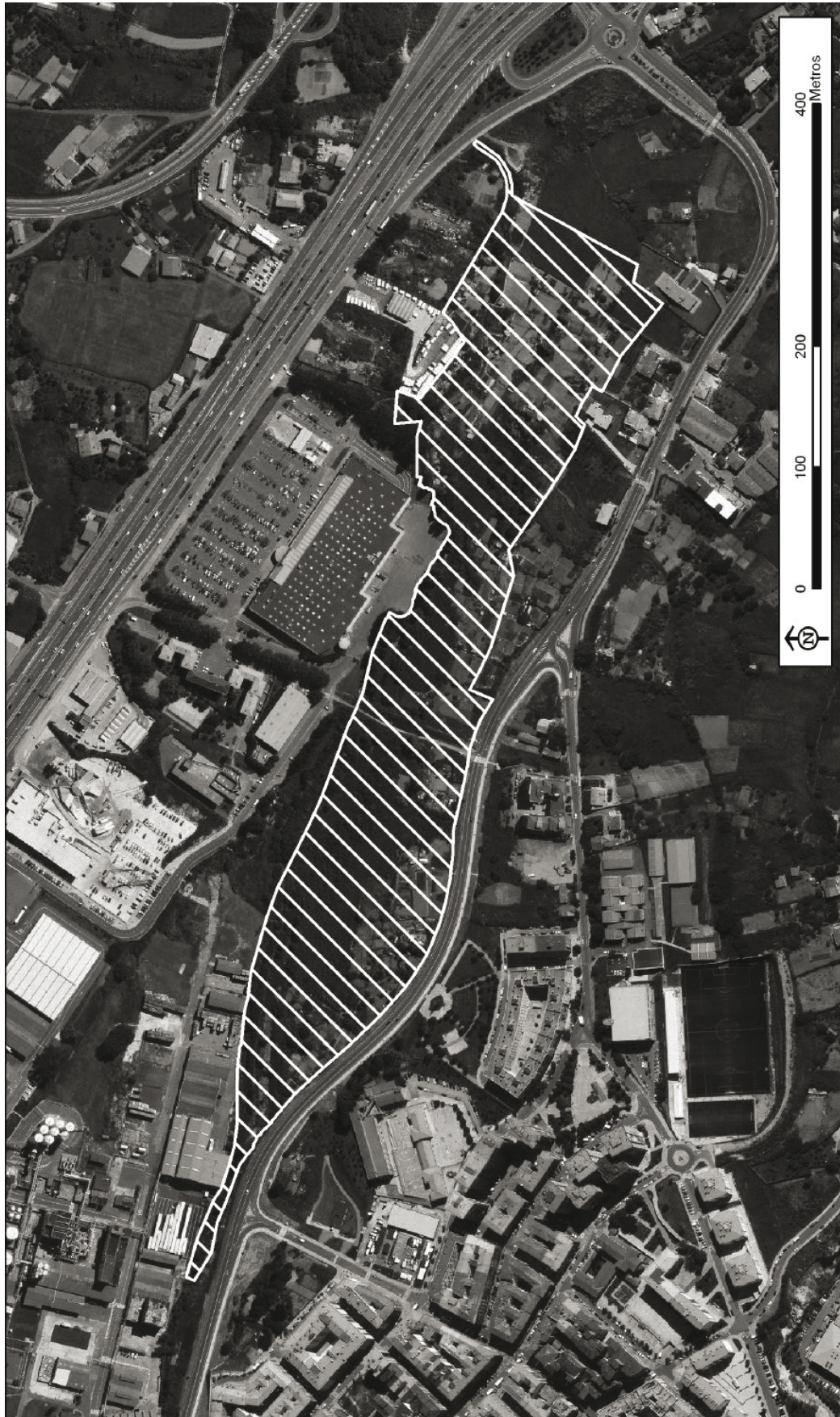
Coordenadas UTM del punto central: Coordenada X: 502097,91

Comunidad Autónoma: País Vasco

Coordenada Y: 4796214,14

Provincia: Bizkaia

Sistema de referencia en mapa: ED50-UTM Huso 30



**IH213002 - Ría del Artibai**

Superficie cartográfica: 49,724 ha

Coordenadas UTM del punto central: Coordenada X: 547124,10

Comunidad Autónoma: País Vasco

Coordenada Y: 4797019,19

Provincia: Bizkaia

Sistema de referencia en mapa: ED50-UTM Huso 30





**IH213003 - Ría del Lea**

Superficie cartográfica: 63,137 ha

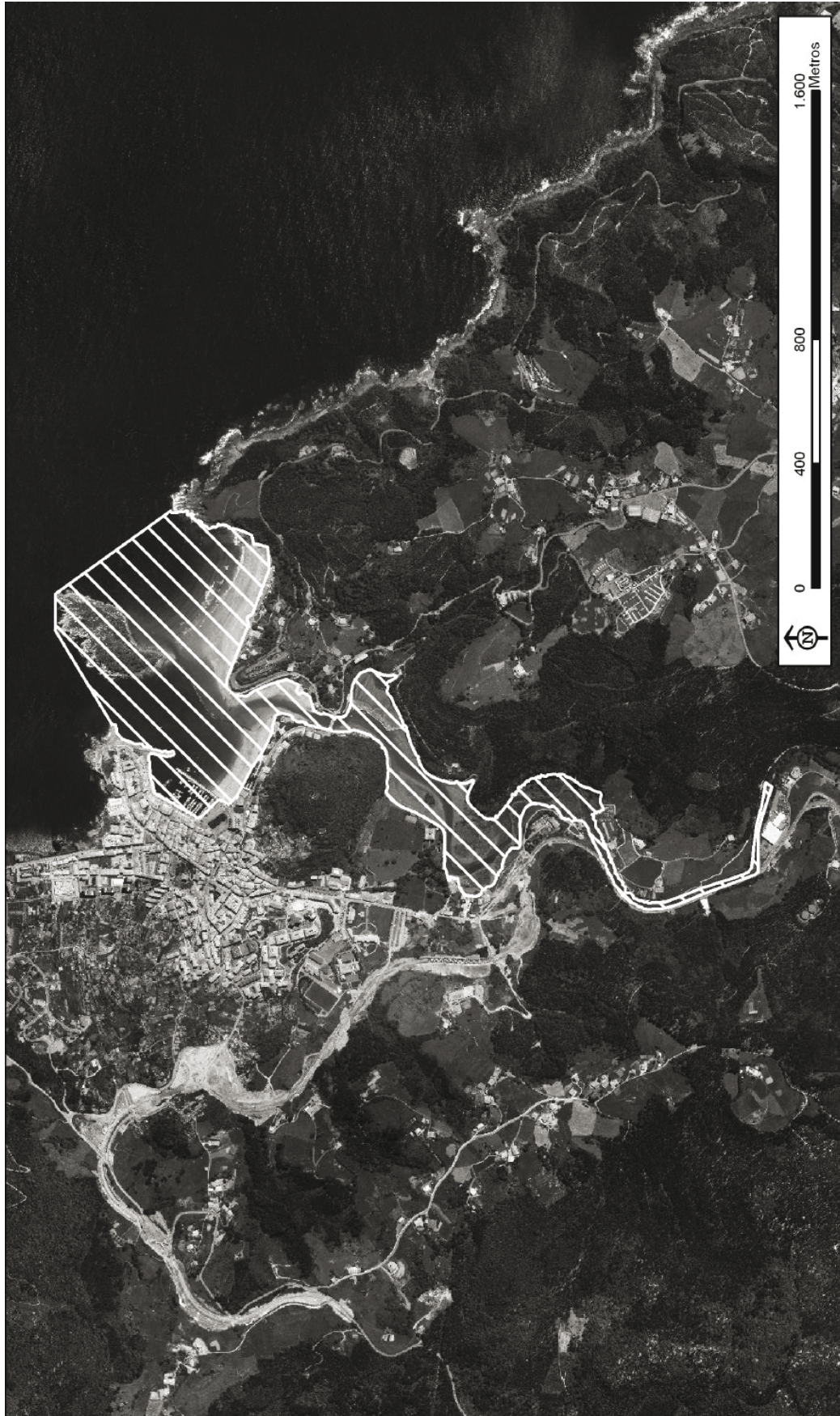
Coordenadas UTM del punto central: Coordenada X: 540806,62

Comunidad Autónoma: País Vasco

Coordenada Y: 4801392,69

Provincia: Bizkaia

Sistema de referencia en mapa: ED50-UTM Huso 30



## IH213004 - Encharcamientos del valle de Bolue

Superficie cartográfica: 12,019 ha

Coordenadas UTM del punto central: Coordenada X: 500563,04

Comunidad Autónoma: País Vasco

Coordenada Y: 4799445,92

Provincia: Bizkaia

Sistema de referencia en mapa: ED50-JTM Huso 30



**IH213005 - Charca de Etxerre**

Superficie cartográfica: 0,797 ha

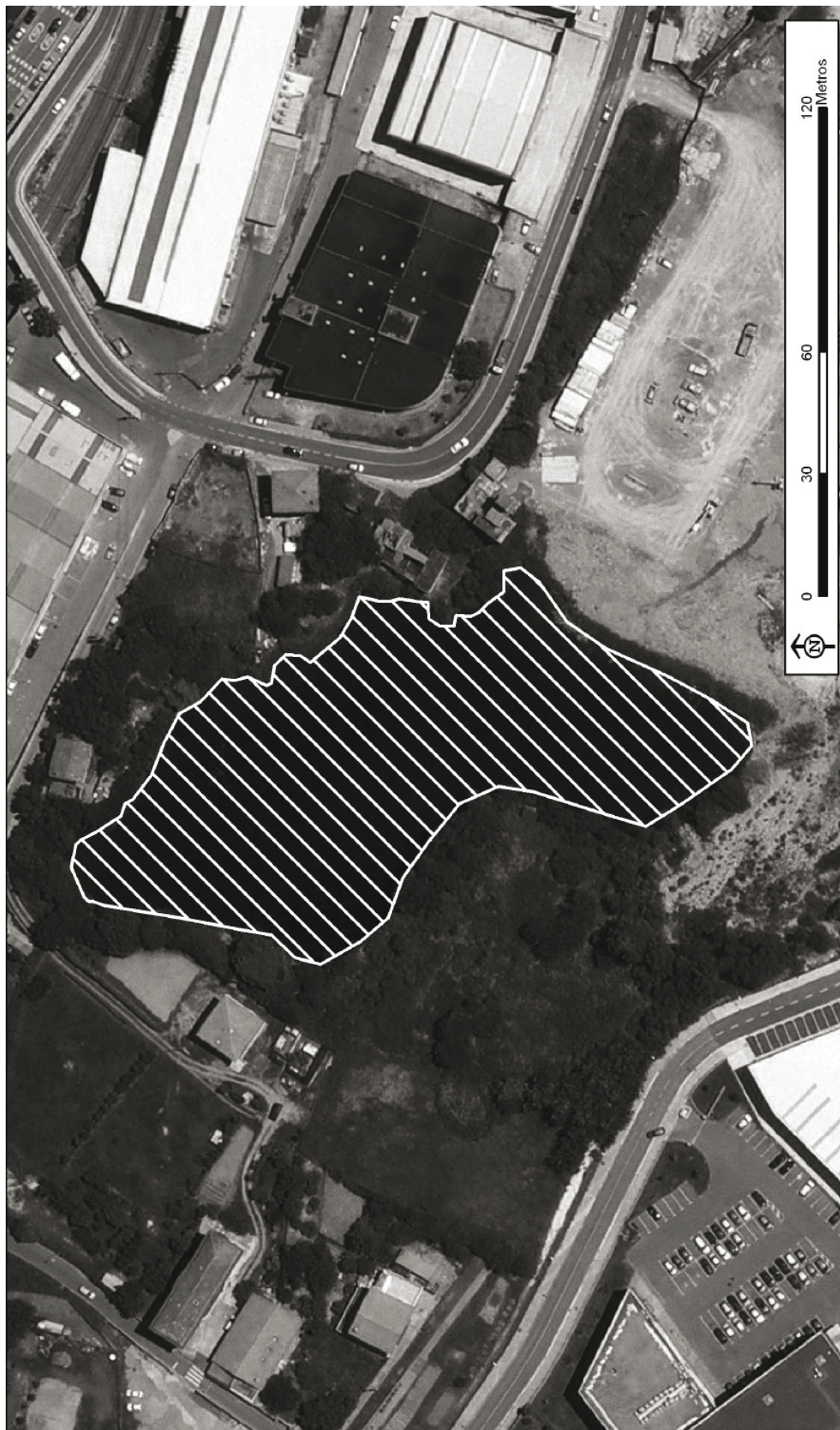
Coordenadas UTM del punto central: Coordenada X: 510739,38

Comunidad Autónoma: País Vasco

Coordenada Y: 4786557,05

Provincia: Bizkaia

Sistema de referencia en mapa: ED50-UTM Huso 30



**IH213006 - Ría del Barbadun**

Superficie cartográfica: 128,427 ha

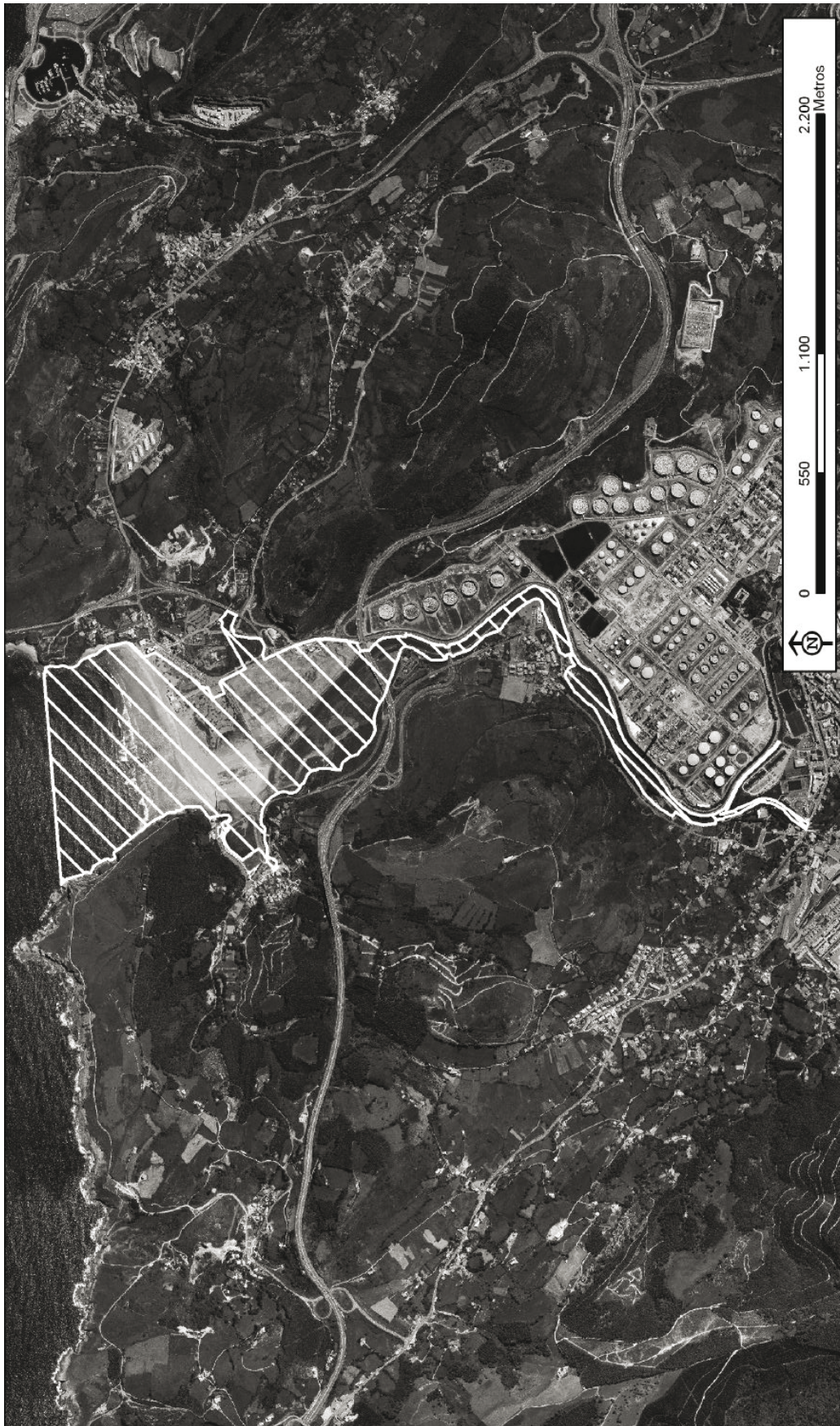
Coordenadas UTM del punto central: Coordenada X: 490611,27

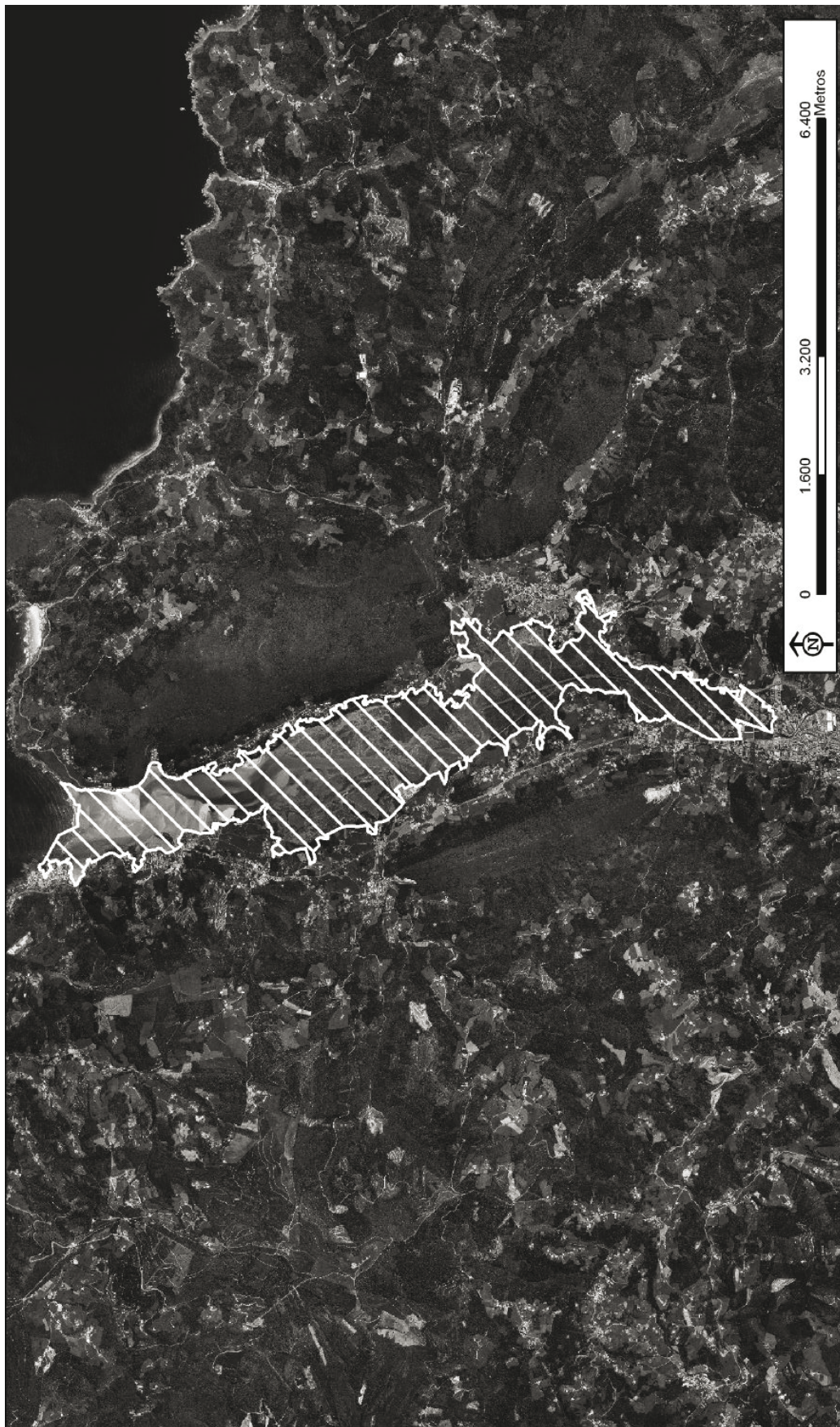
Comunidad Autónoma: País Vasco

Coordenada Y: 4799406,78

Provincia: Bizkaia

Sistema de referencia en mapa: ED50-UTM Huso 30



**IH213007 - Urdaibai**Superficie cartográfica: **1.009,177 ha**Coordenadas UTM del punto central: Coordenada X: **526201,46**Comunidad Autónoma: **País Vasco**Coordenada Y: **4801763,01**Provincia: **Bizkaia**Sistema de referencia en mapa: **ED50-UTM Huso 30**

**IH213008 - Ría del Butrón**

Superficie cartográfica: 201,586 ha

Coordenadas UTM del punto central:

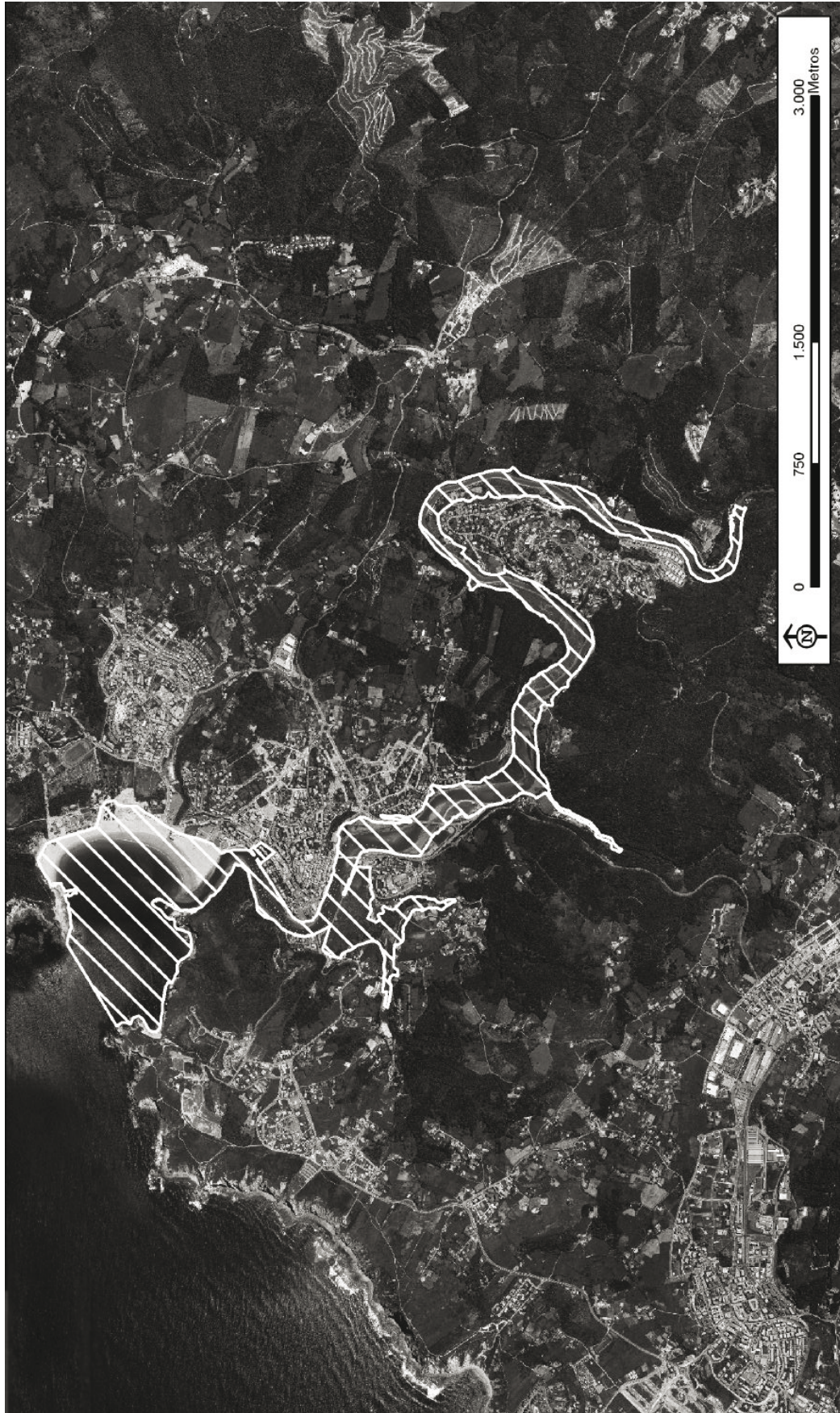
Coordenada X: 504730,02

Coordenada Y: 4805941,40

Comunidad Autónoma: País Vasco

Provincia: Bizkaia

Sistema de referencia en mapa: ED50-UTM Huso 30



**IH213009 - Turbera de Zalama**

Superficie cartográfica: 1,351 ha

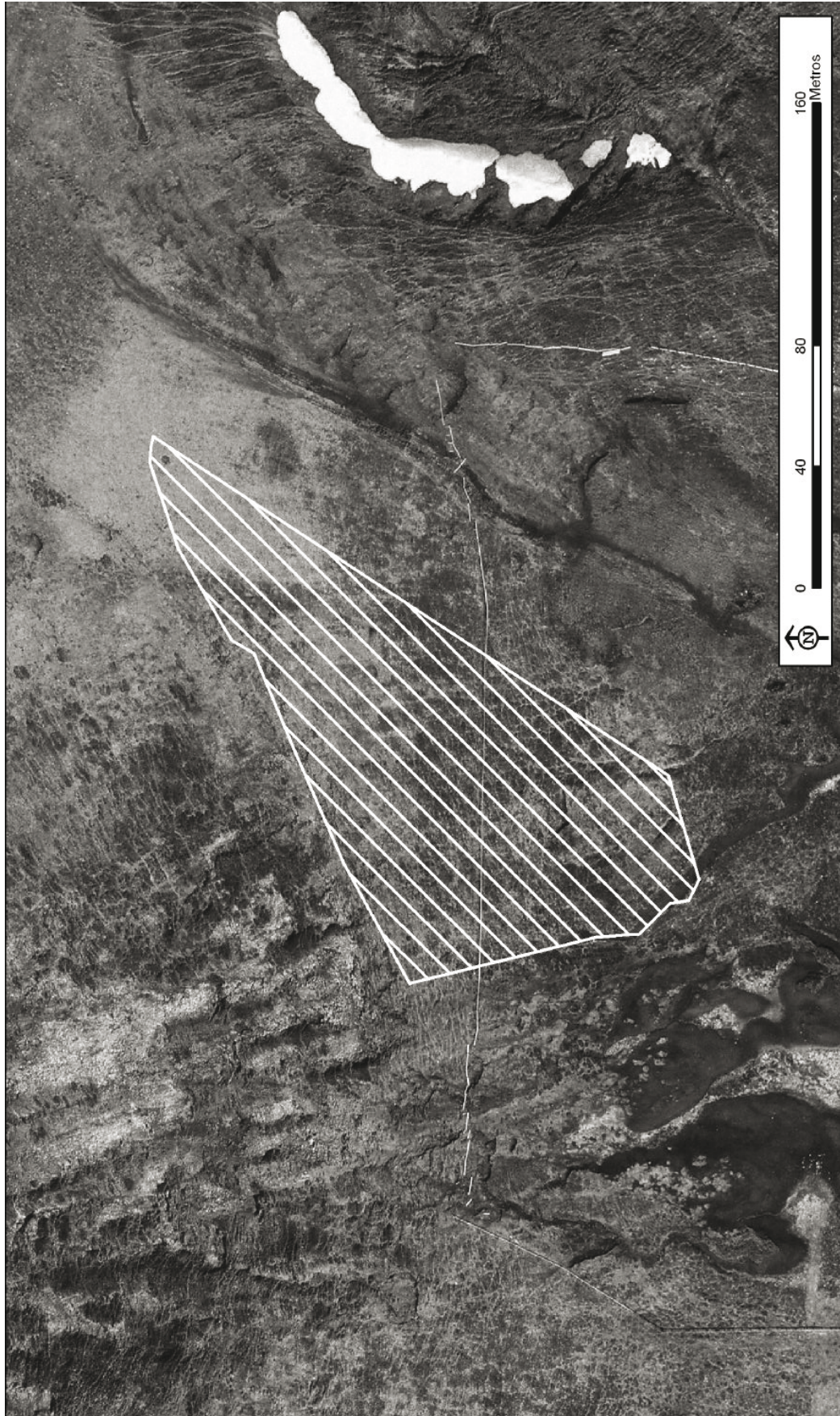
Coordenadas UTM del punto central: Coordenada X: 466740,38

Comunidad Autónoma: País Vasco

Coordenada Y: 4776121,80

Provincia: Bizkaia

Sistema de referencia en mapa: ED50-UTM Huso 30



cve: BOE-A-2012-15627