

III. OTRAS DISPOSICIONES

MINISTERIO DE MEDIO AMBIENTE, Y MEDIO RURAL Y MARINO

- 1781** *Resolución de 19 de enero de 2010, de la Dirección General de Medio Natural y Política Forestal, por la que se incluyen en el Inventario Español de Zonas Húmedas 49 humedales de la Comunidad Autónoma de La Rioja.*

El Real Decreto 435/2004, de 12 de marzo, por el que se regula el Inventario nacional de zonas húmedas (artículo 9.3 de la Ley 42/2007, de 13 de diciembre, del Patrimonio Natural y de la Biodiversidad), establece en su artículo 4 que la inclusión de una zona húmeda en el inventario se llevará a cabo mediante Resolución motivada de esta Dirección General, a propuesta del órgano competente de la Comunidad Autónoma, previa notificación al correspondiente organismo de cuenca para su informe.

En el artículo 4 de dicho Real Decreto también se establece que las resoluciones de inclusión serán publicadas en el Boletín Oficial del Estado, con expresión del nombre, código, superficie, localización geográfica y Comunidad Autónoma.

Por todo lo anterior, a propuesta de la Dirección General de Medio Natural del Gobierno de La Rioja y tras informe favorable del organismo de cuenca correspondiente, se dispone la inclusión en el Inventario Español de Zonas Húmedas de los siguientes 49 humedales de la Comunidad de La Rioja, cuyos nombres, códigos, superficies y localizaciones geográficas se incluyen como anexo a la presente Resolución.

Madrid, 19 de enero de 2010.—El Director General de Medio Natural y Política Forestal, José Jiménez García-Herrera.

ANEXO

IH230001 - Carrizal de Cofin

Superficie cartográfica: **8,26 ha**

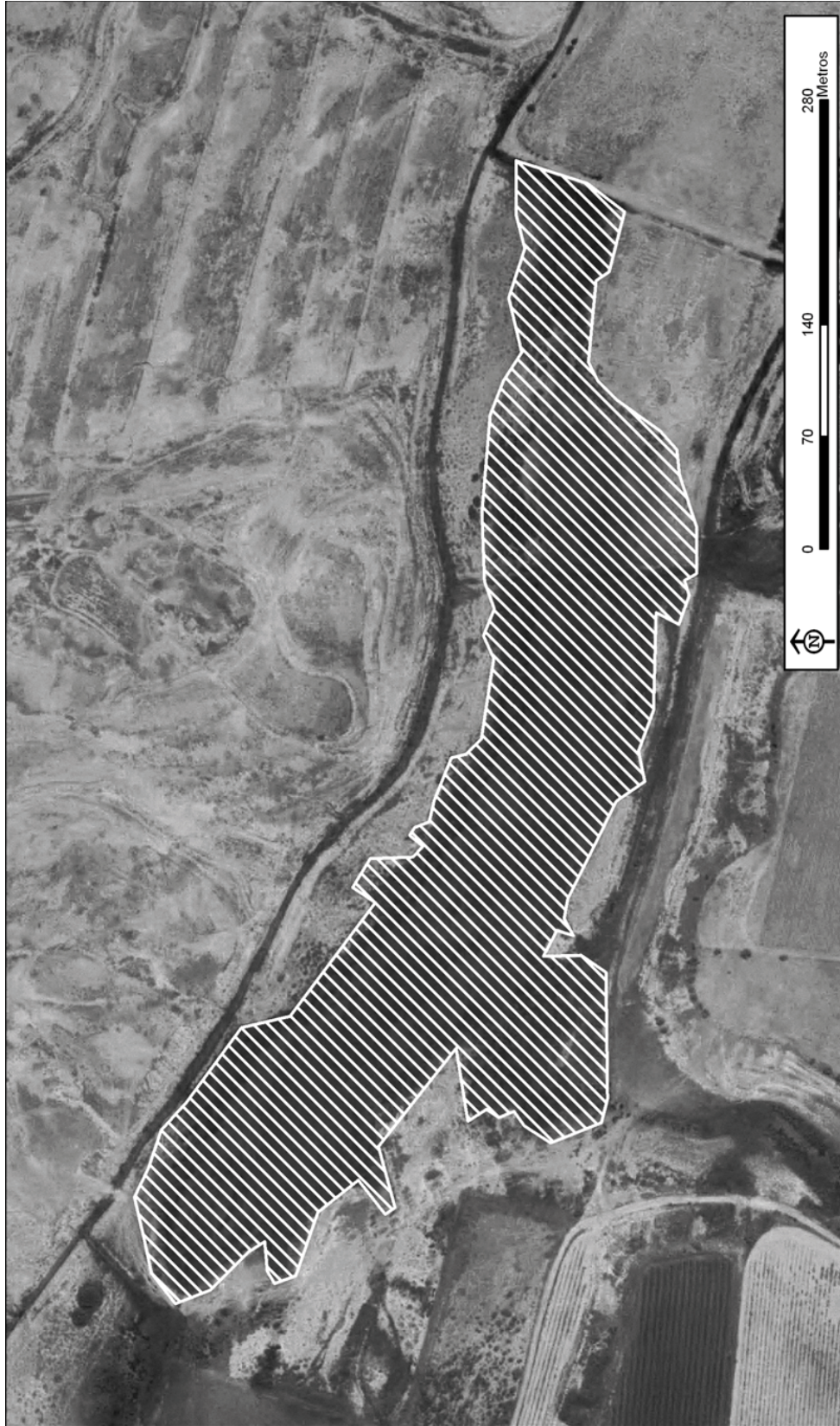
Coordenadas UTM del punto central: Coordenada X: **598426,86**

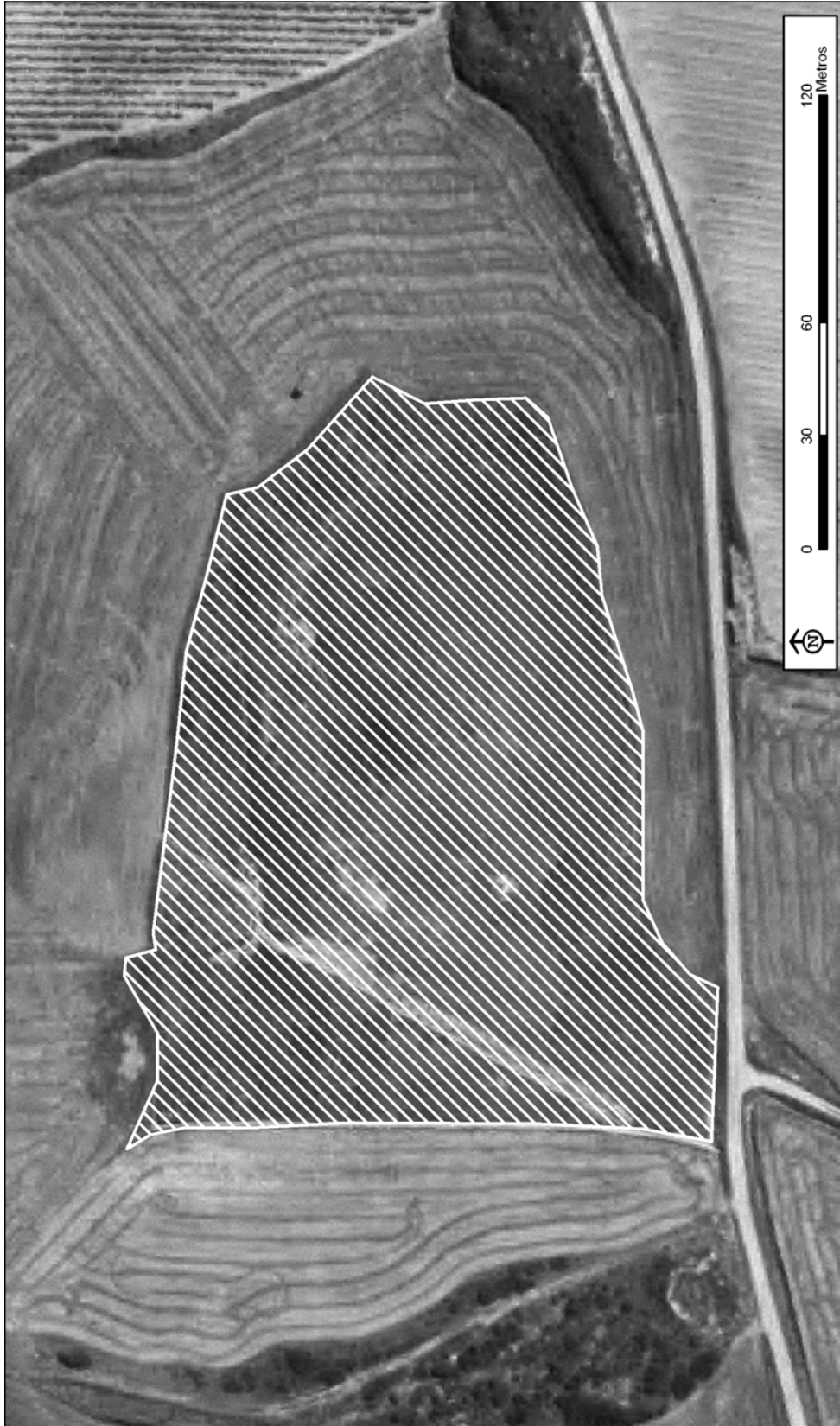
Comunidad Autónoma: **La Rioja**

Coordenada Y: **4672226,38**

Provincia: **La Rioja**

Sistema de referencia en mapa: **ED 50 - UTM Huso 30**



IH230002 - Laguna de CihuriSuperficie cartográfica: **2,28 ha**Coordenadas UTM del punto central: Coordenada X: **506686,89**Comunidad Autónoma: **La Rioja**Coordenada Y: **4715108,86**Provincia: **La Rioja**Sistema de referencia en mapa: **ED 50 - UTM Huso 30**

IH230003 - Laguna de Hervías

Superficie cartográfica: 10,05 ha

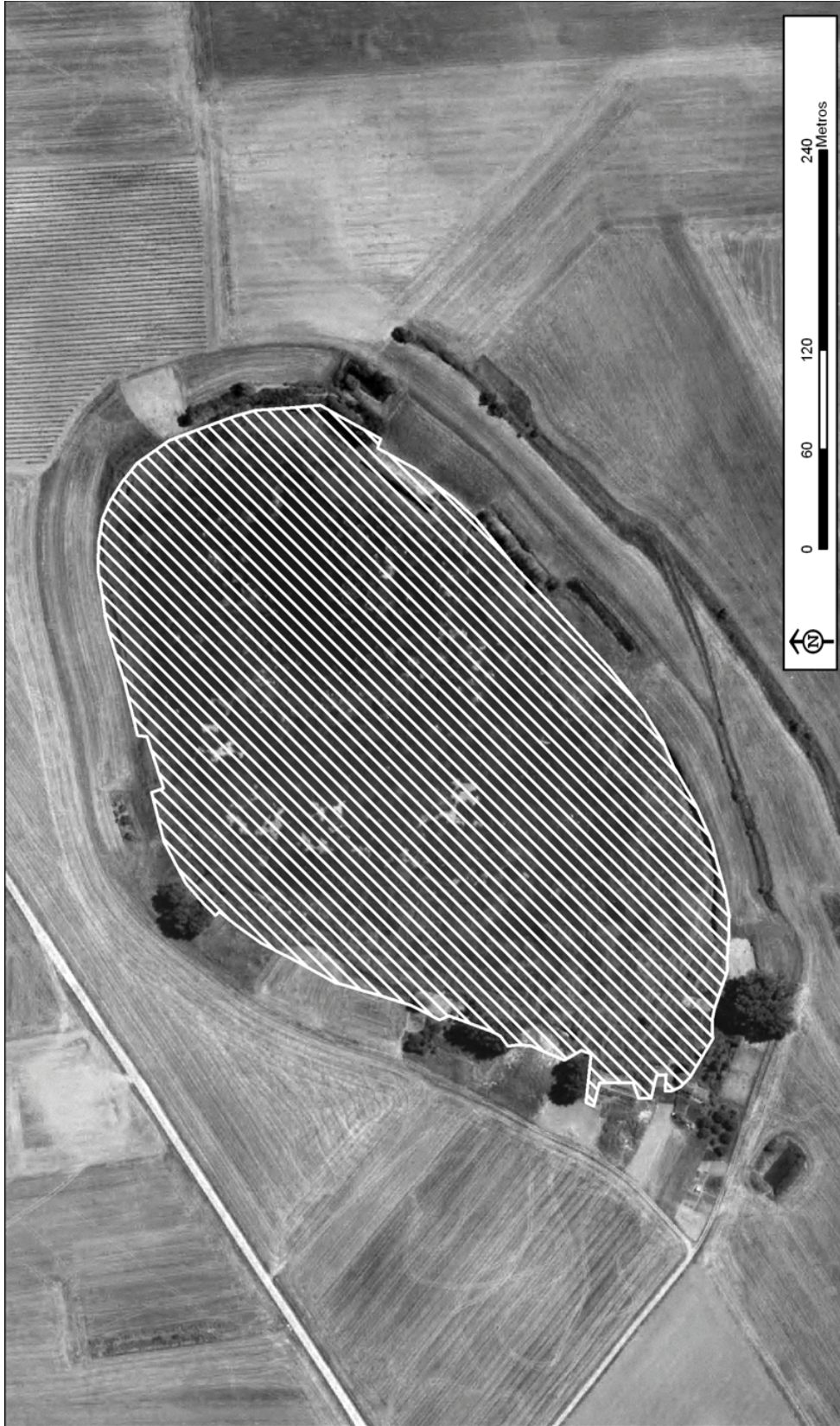
Coordenadas UTM del punto central: Coordenada X: 511269,15

Comunidad Autónoma: La Rioja

Coordenada Y: 4700256,81

Provincia: La Rioja

Sistema de referencia en mapa: ED 50 - UTM Huso 30



IH230004 - Balsa de S. Martín de Berberana

Superficie cartográfica: **10,37 ha**

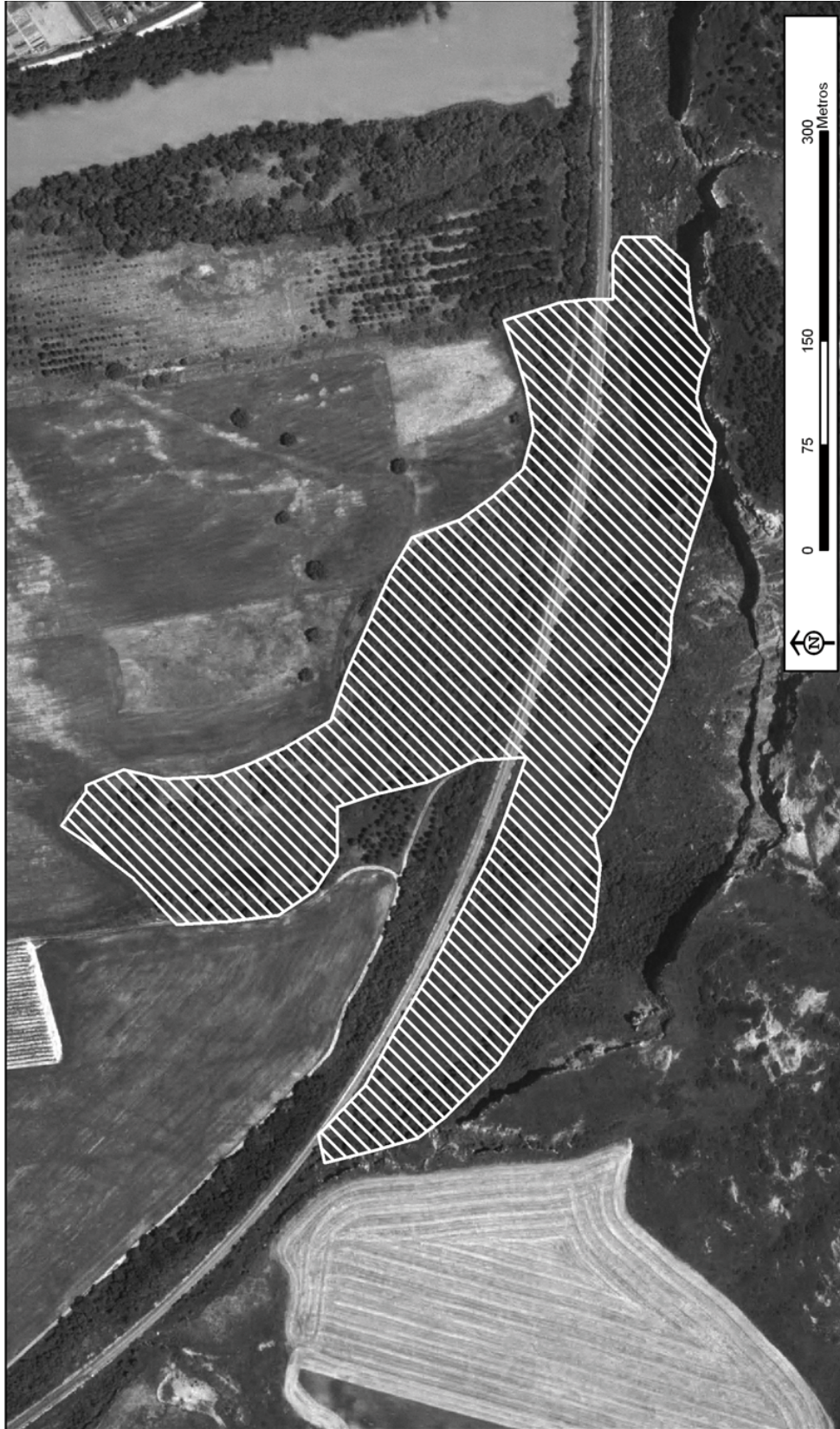
Coordenadas UTM del punto central: **Coordenada X: 564643,89**

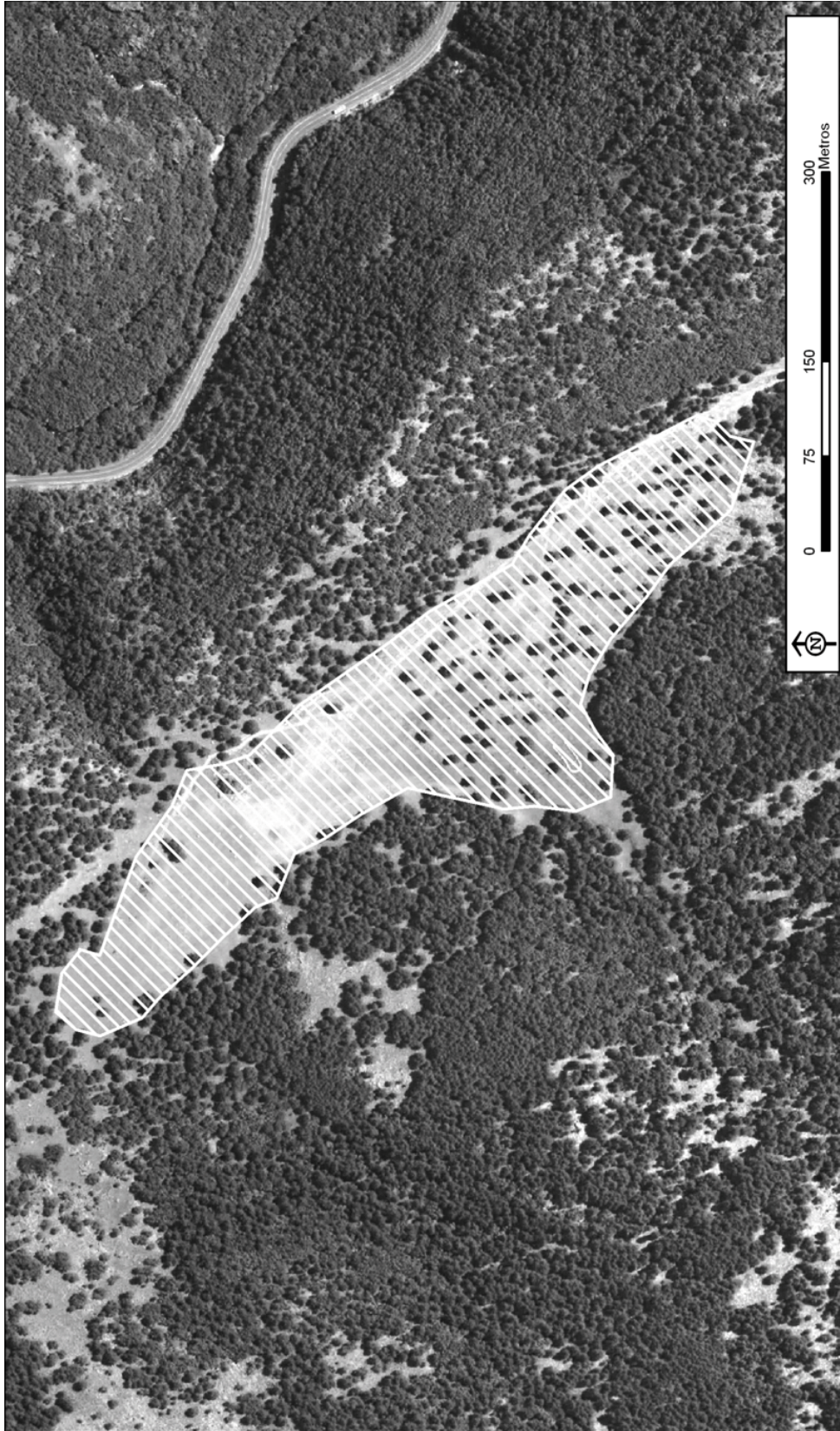
Comunidad Autónoma: **La Rioja**

Coordenada Y: **4696444,63**

Provincia **La Rioja**

Sistema de referencia en mapa: **ED 50 - UTM Huso 30**



IH230005 - Laguna de La NavaSuperficie cartográfica: **7,49 ha**Coordenadas UTM del punto central: **Coordenada X: 529634,04**Comunidad Autónoma: **La Rioja**Coordenada Y: **4662316,61**Provincia: **La Rioja**Sistema de referencia en mapa: **ED 50 - UTM Huso 30**

IH230006 - Laguna de Mateo

Superficie cartográfica: **3,23 ha**

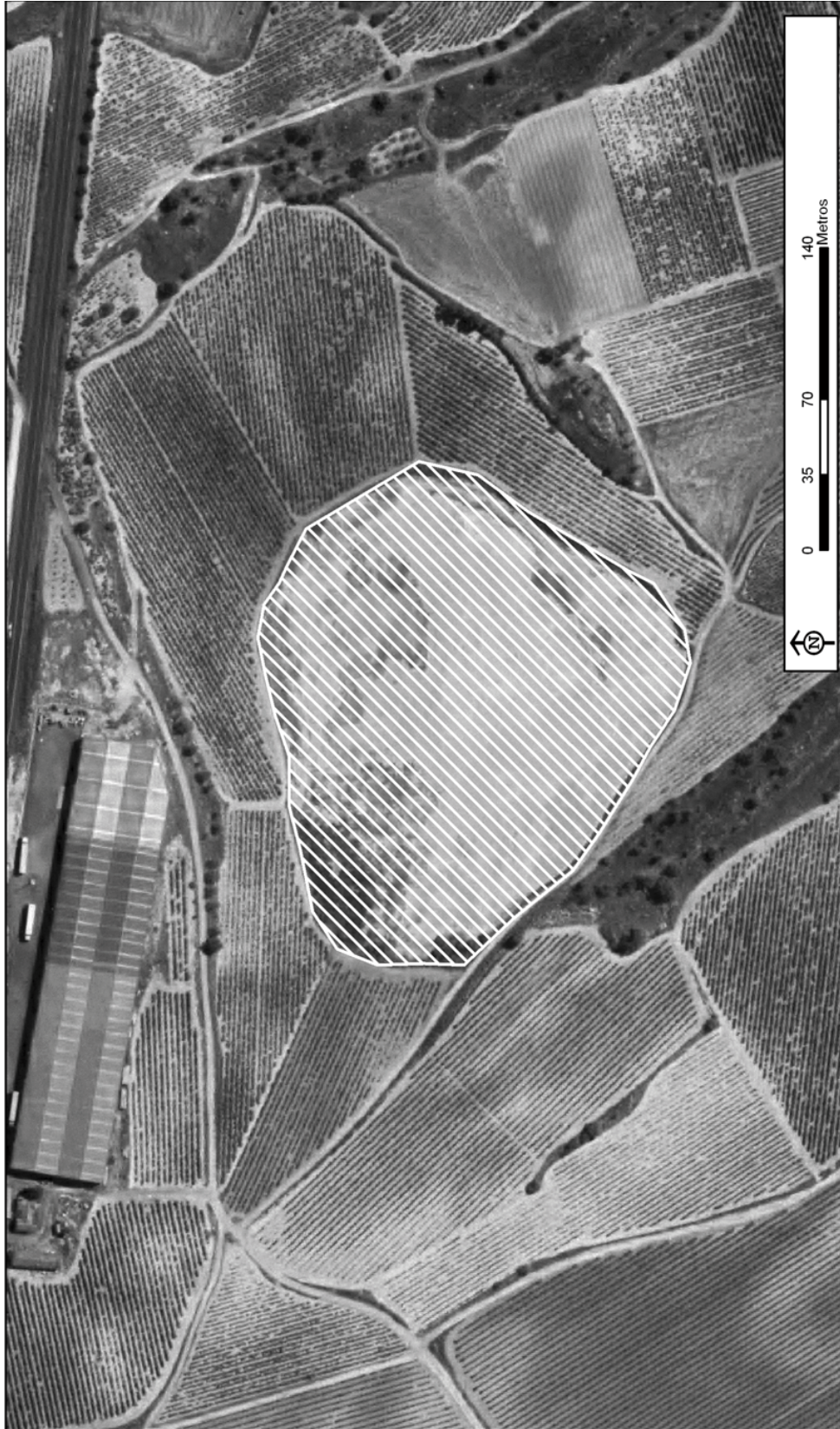
Coordenadas UTM del punto central: **Coordenada X: 521882,78**

Comunidad Autónoma: **La Rioja**

Coordenada Y: **4706596,03**

Provincia **La Rioja**

Sistema de referencia en mapa: **ED 50 - UTM Huso 30**



IH230007 - Laguna de Foncea

Superficie cartográfica: 1,84 ha

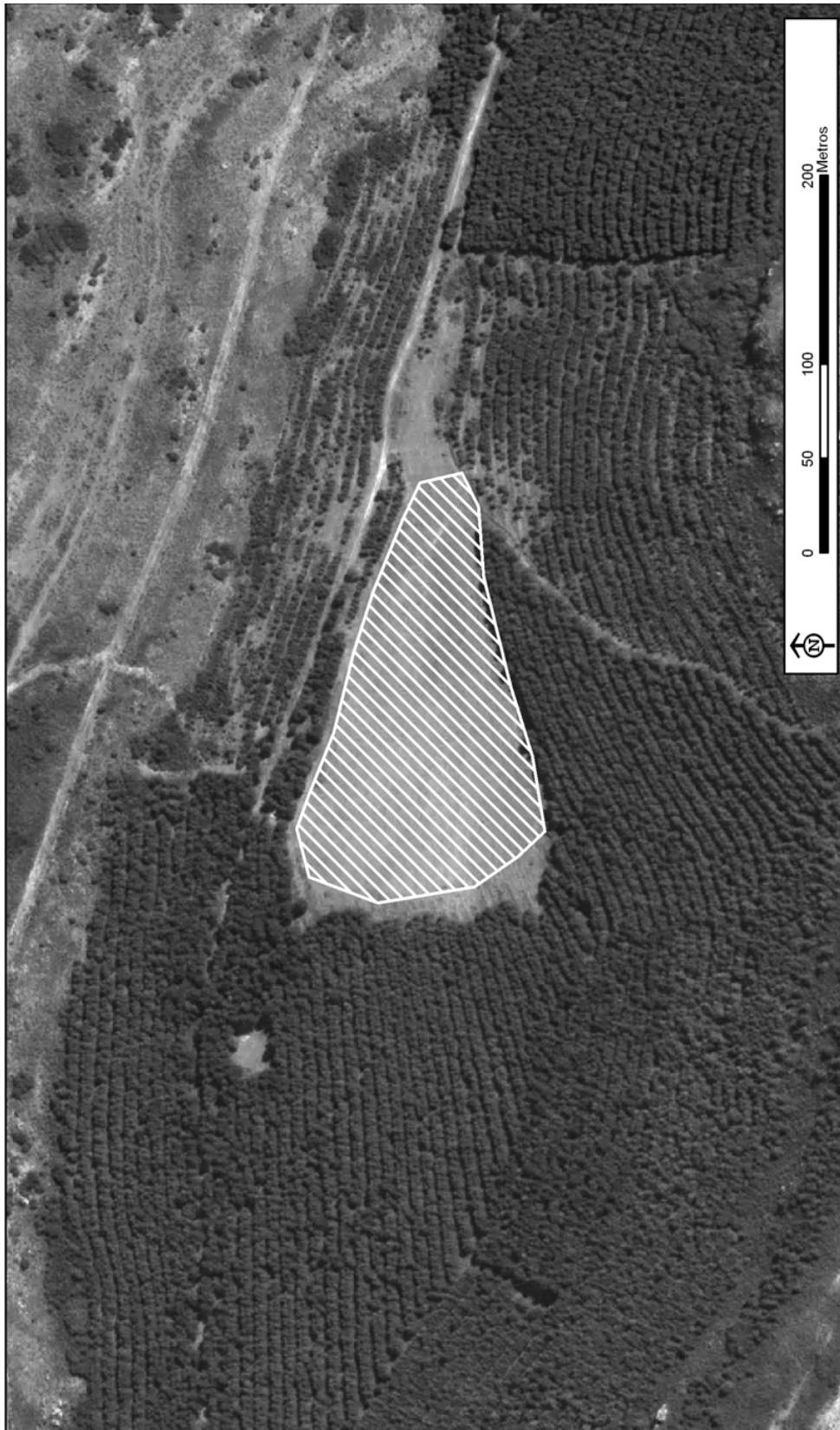
Coordenadas UTM del punto central: Coordenada X: 494434,6

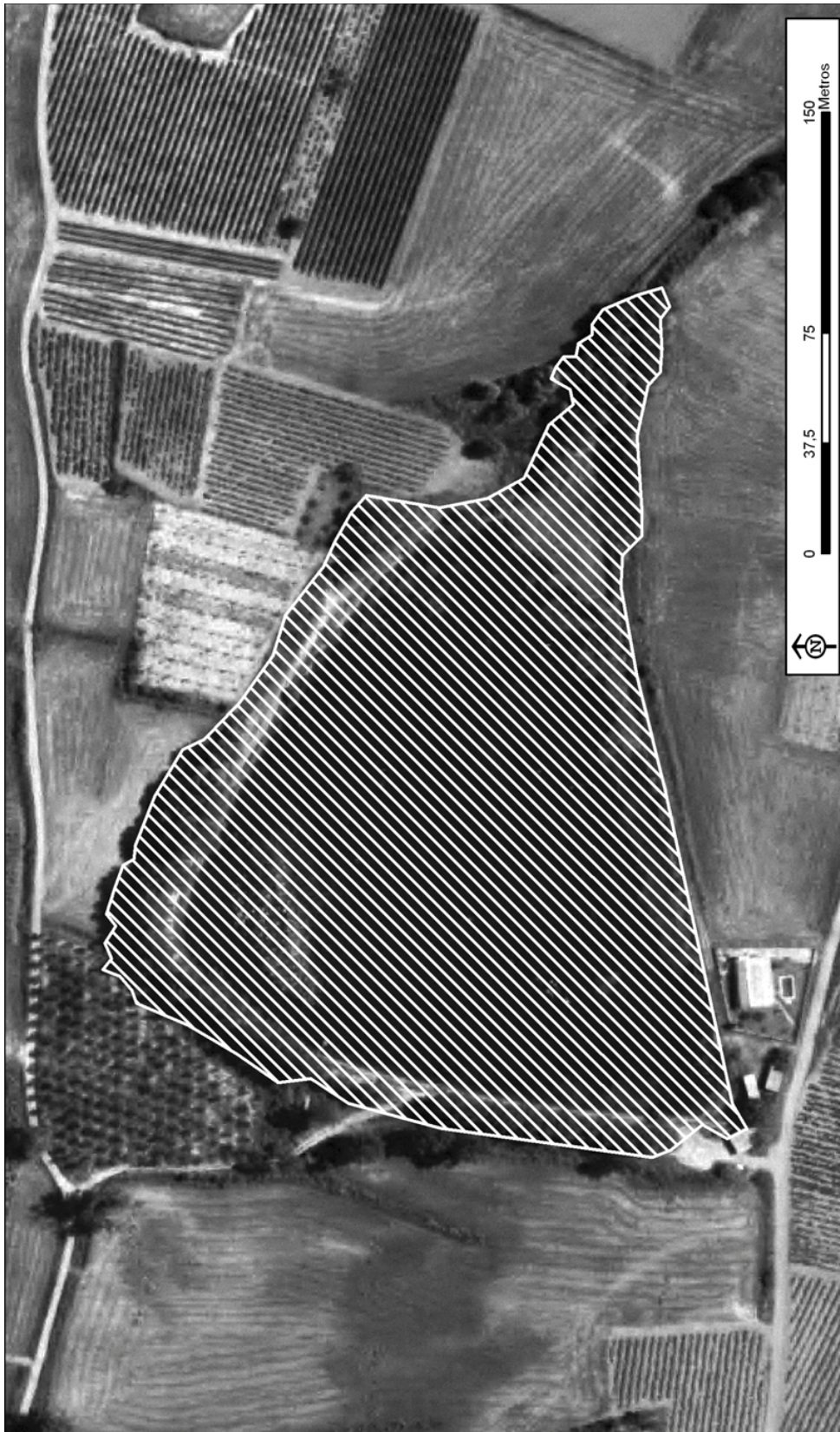
Comunidad Autónoma: La Rioja

Coordenada Y: 4720248,81

Provincia: La Rioja

Sistema de referencia en mapa: ED 50 - UTM Huso 30



IH230008 - Balsa de El VillarSuperficie cartográfica: **3,54 ha**Coordenadas UTM del punto central: Coordenada X: **524438,04**Comunidad Autónoma: **La Rioja**Coordenada Y: **4694538,21**Provincia **La Rioja**Sistema de referencia en mapa: **ED 50 - UTM Huso 30**

IH230009 - Embalse de Leiva

Superficie cartográfica: 40,68 ha

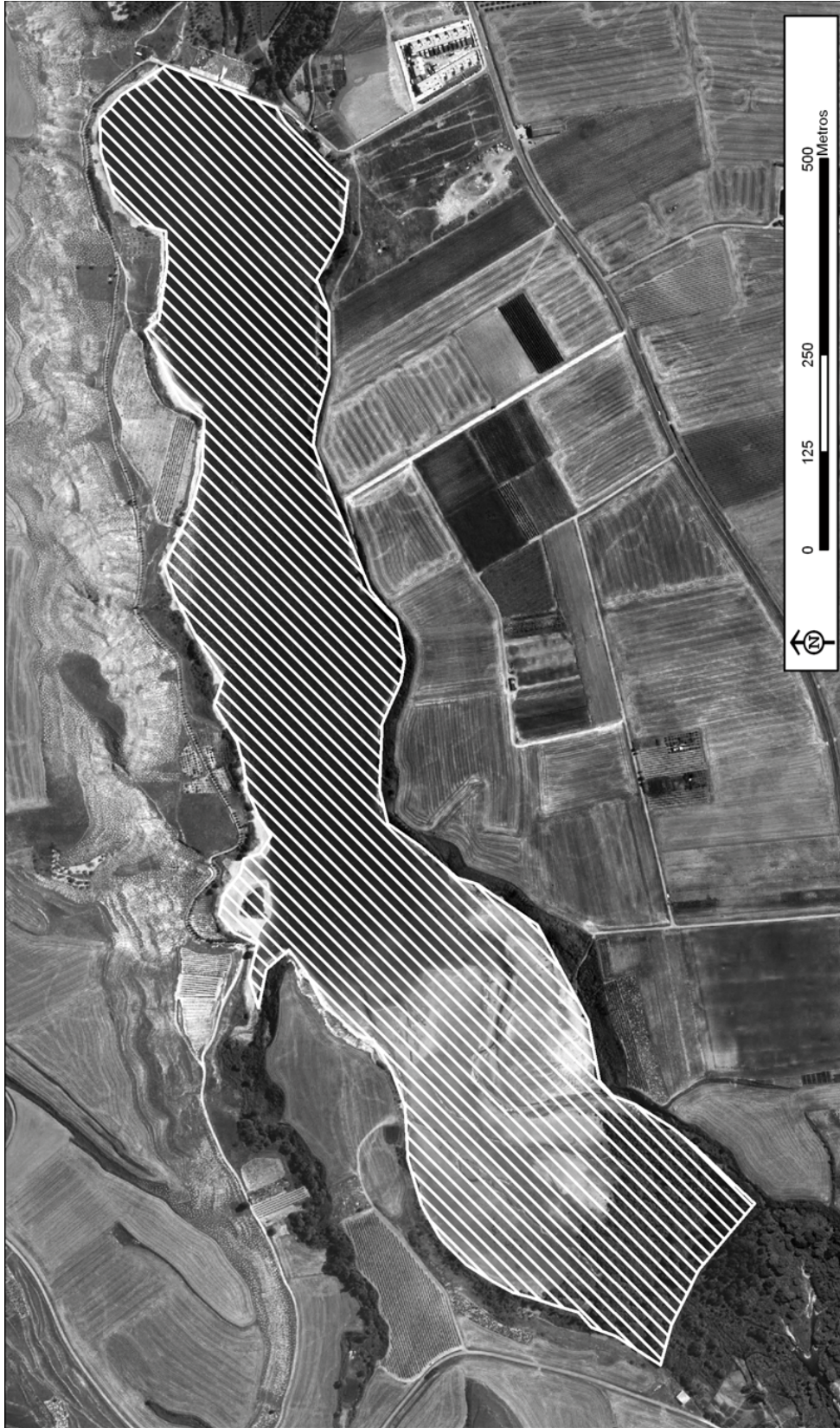
Coordenadas UTM del punto central: Coordenada X: 494673,18

Comunidad Autónoma: La Rioja

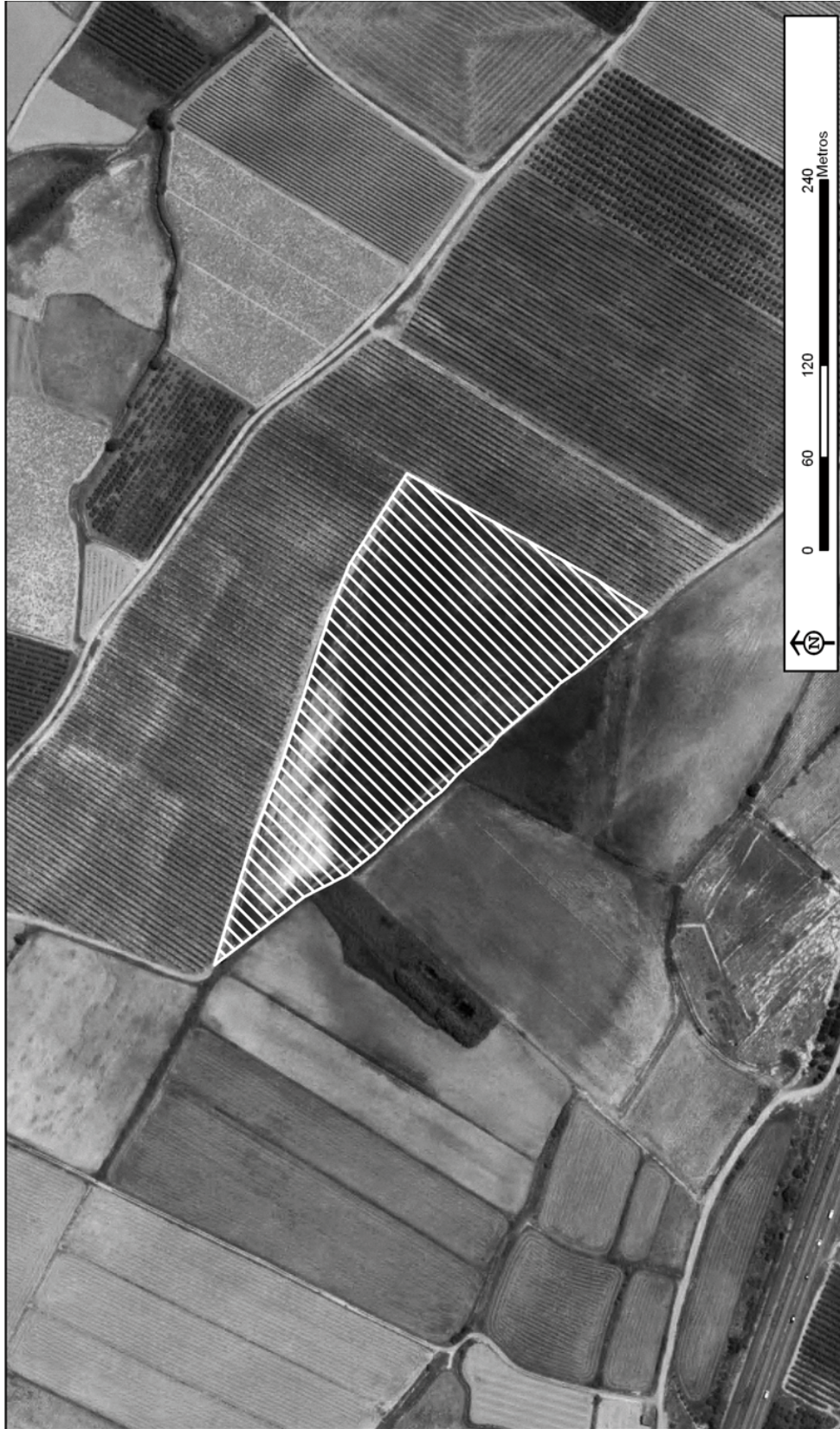
Coordenada Y: 4705676,21

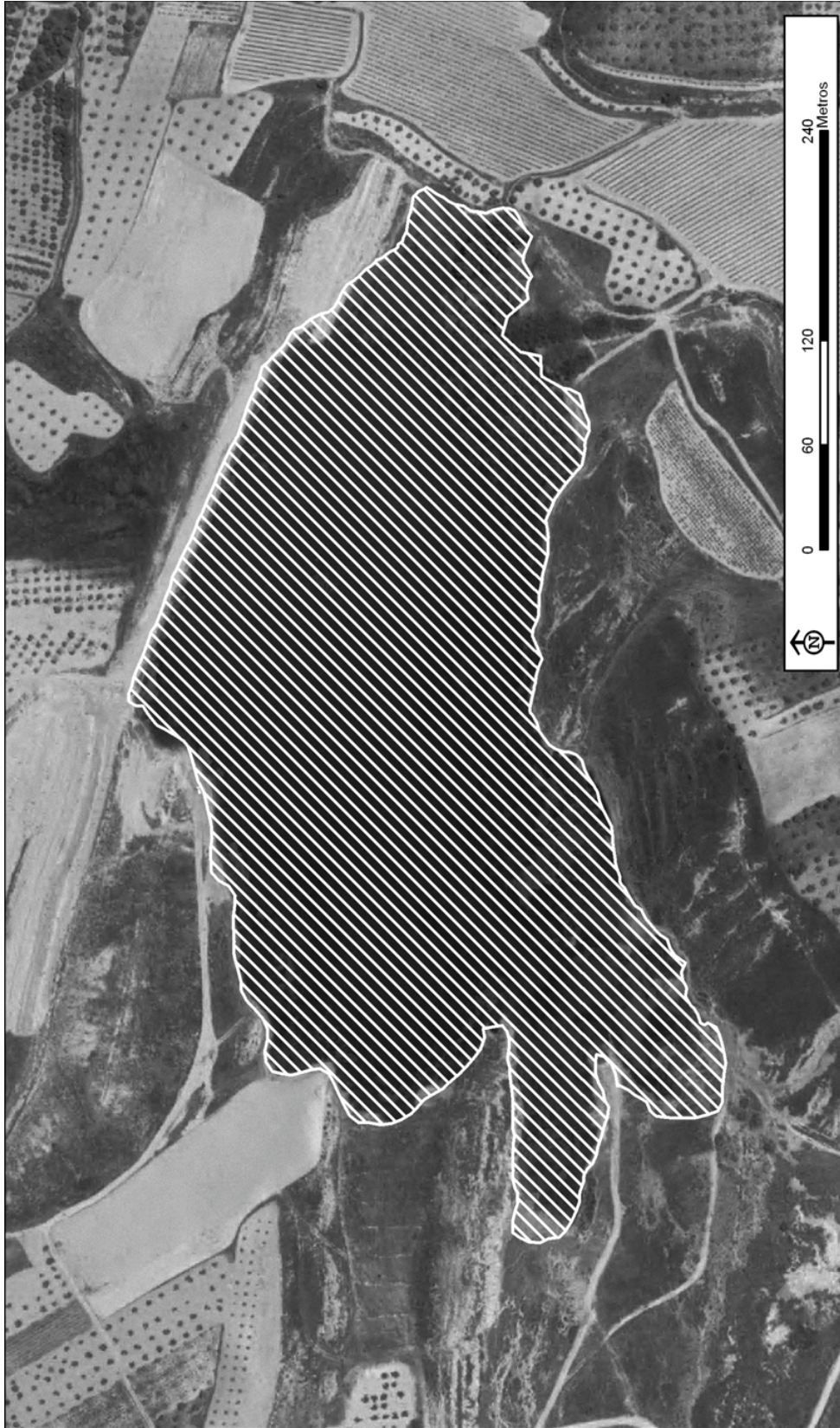
Provincia: La Rioja

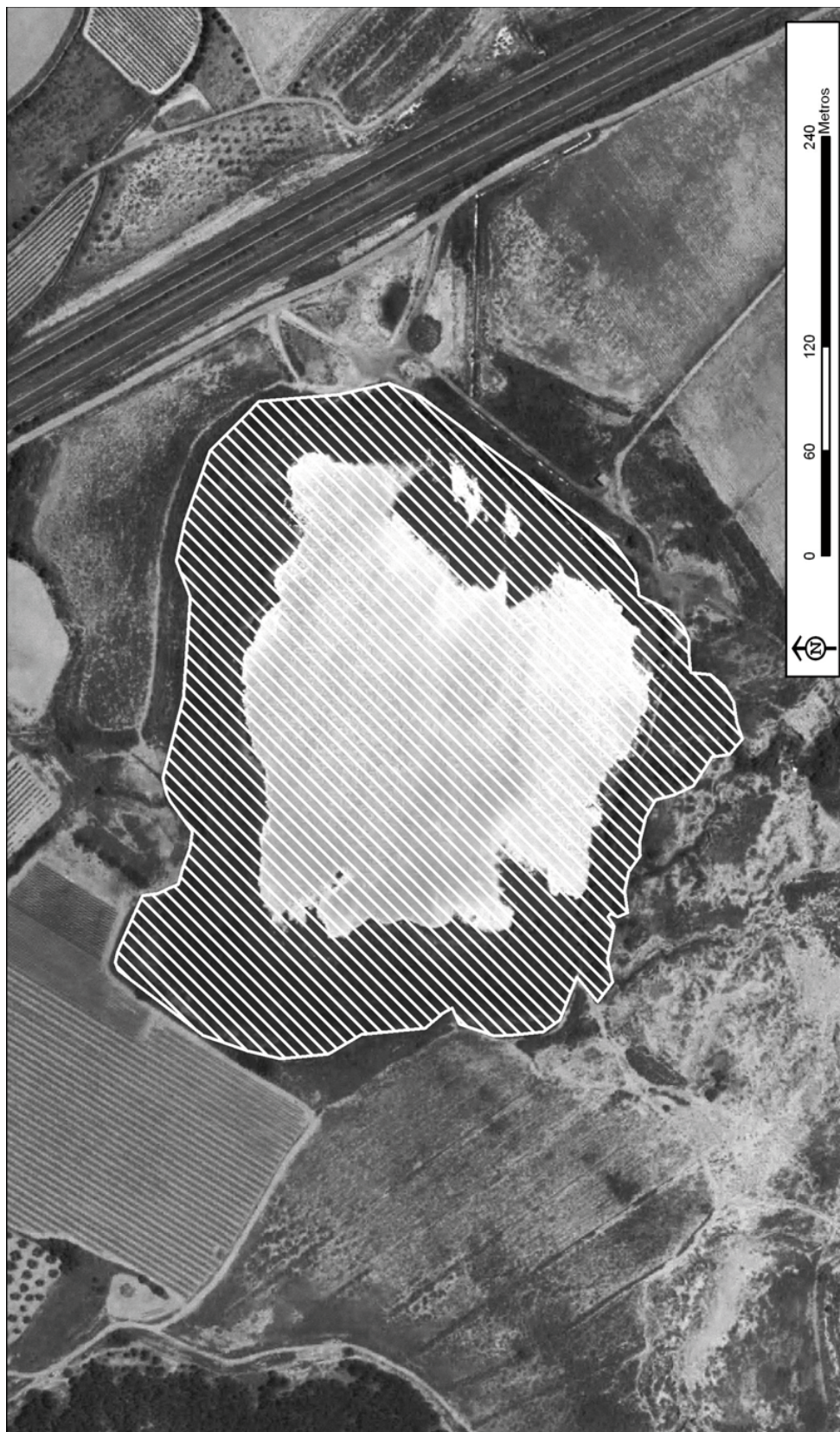
Sistema de referencia en mapa: ED 50 - UTM Huso 30



IH230010 - Laguna de CuzcurritaSuperficie cartográfica: **0,76 ha**Coordenadas UTM del punto central: **Coordenada X: 502164,97**Comunidad Autónoma: **La Rioja**Coordenada Y: **4711561,81**Provincia: **La Rioja**Sistema de referencia en mapa: **ED 50 - UTM Huso 30**

IH230011 - Laguna de La VentaSuperficie cartográfica: **3,44 ha**Coordenadas UTM del punto central: **Coordenada X: 599372,13**Comunidad Autónoma: **La Rioja**Coordenada Y: **4674085,88**Provincia: **La Rioja**Sistema de referencia en mapa: **ED 50 - UTM Huso 30**

IH230012 - Pantano de Sopranis (Orive)Superficie cartográfica: **10,56 ha**Coordenadas UTM del punto central: Coordenada X: **577158,73**Comunidad Autónoma: **La Rioja**Coordenada Y: **4678696,82**Provincia **La Rioja**Sistema de referencia en mapa: **ED 50 - UTM Huso 30**

IH230013 - Pantano del RecuencoSuperficie cartográfica: **9,34 ha**Coordenadas UTM del punto central: Coordenada X: **587958,96**Comunidad Autónoma: **La Rioja**Coordenada Y: **4680603,81**Provincia **La Rioja**Sistema de referencia en mapa: **ED 50 - UTM Huso 30**

IH230014 - Laguna de Pecina

Superficie cartográfica: 1,2 ha

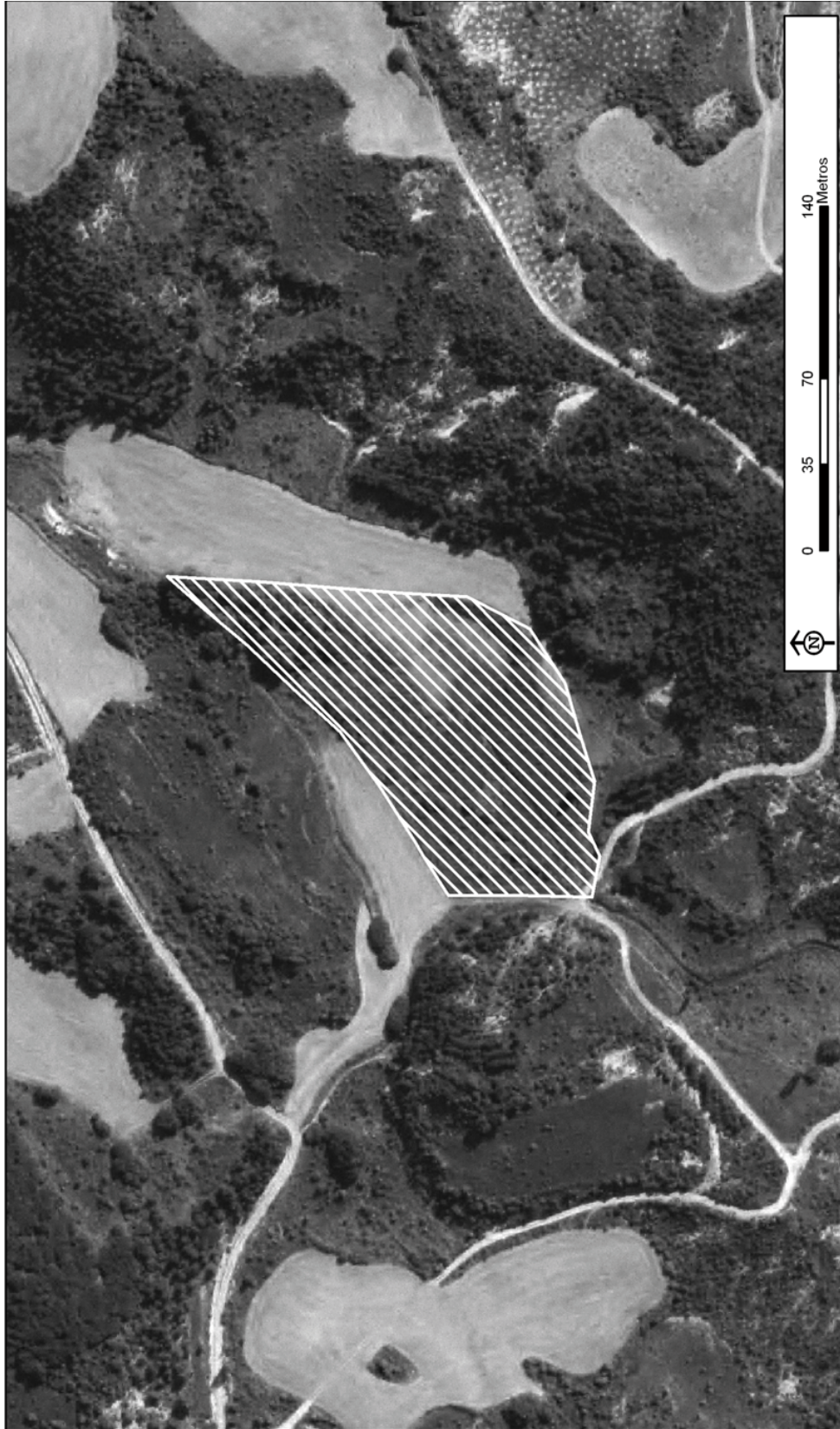
Coordenadas UTM del punto central: Coordenada X: 523348,17

Comunidad Autónoma: La Rioja

Coordenada Y: 4715489,11

Provincia: La Rioja

Sistema de referencia en mapa: ED 50 - UTM Huso 30



IH230015 - Pantano de Valbornedo

Superficie cartográfica: **8,1 ha**

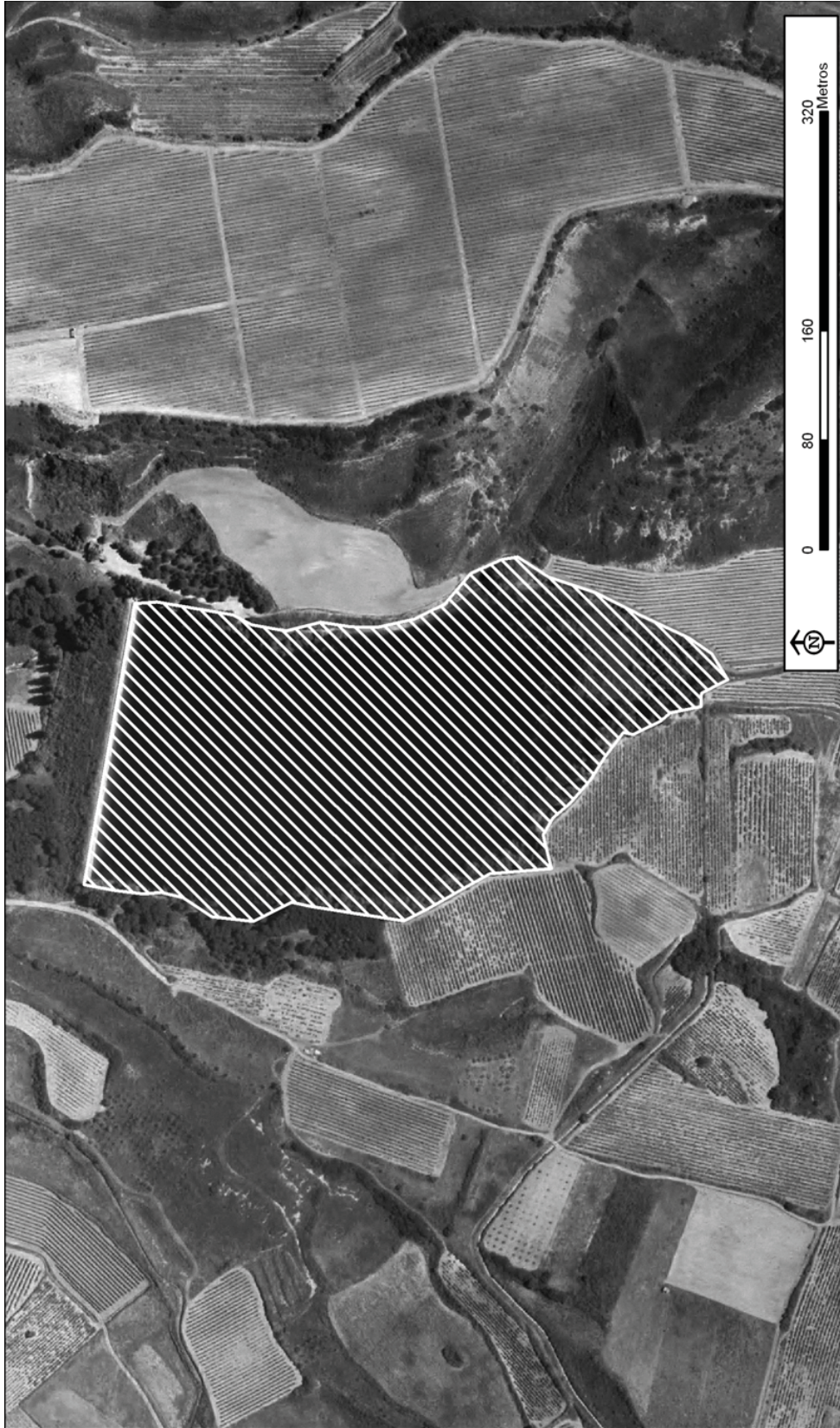
Coordenadas UTM del punto central: Coordenada X: **535462,45**

Comunidad Autónoma: **La Rioja**

Coordenada Y: **4696100,81**

Provincia **La Rioja**

Sistema de referencia en mapa: **ED 50 - UTM Huso 30**



IH230016 - Balsas del Salobral

Superficie cartográfica: 17,89 ha

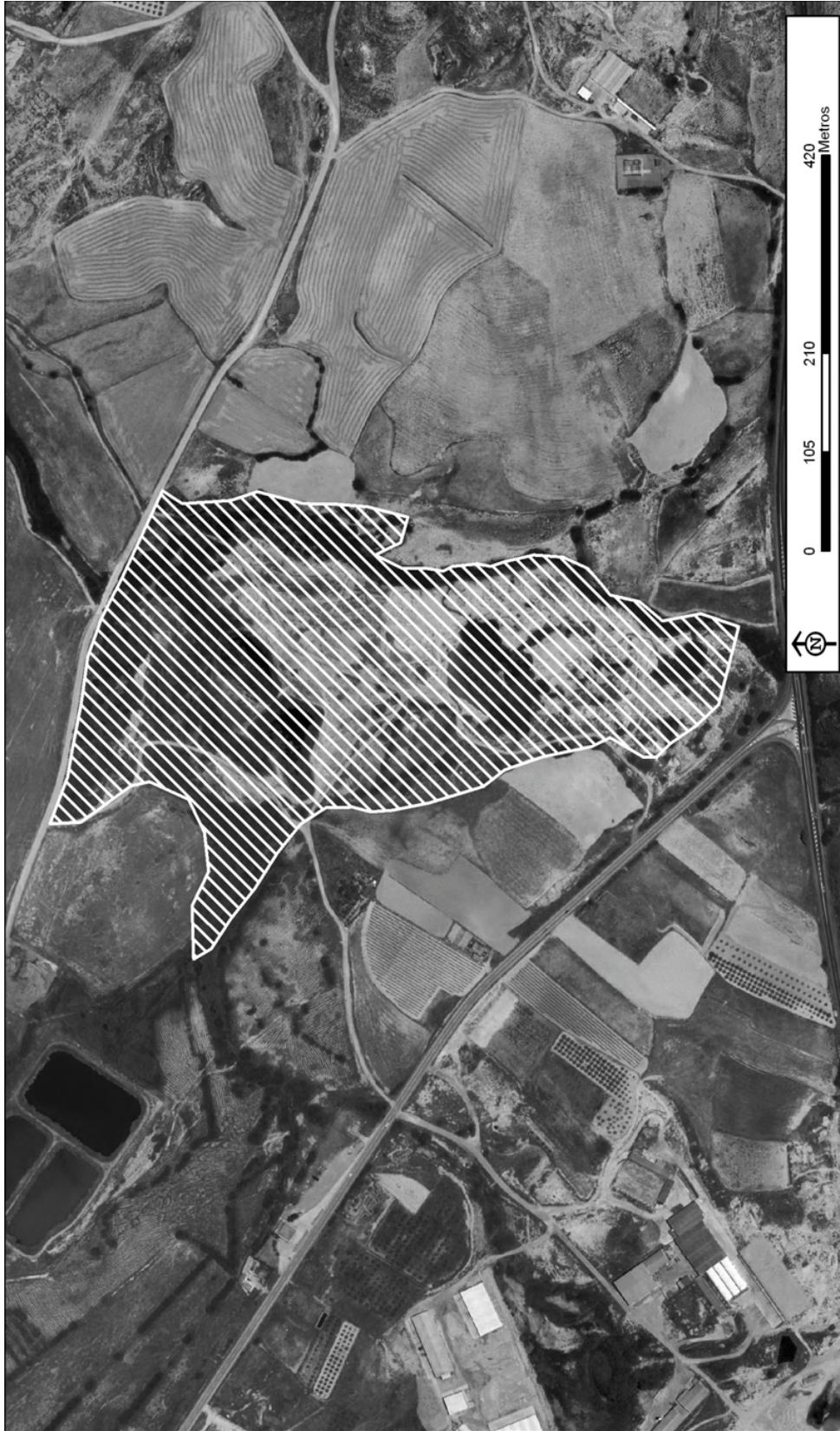
Coordenadas UTM del punto central: Coordenada X: 578885,03

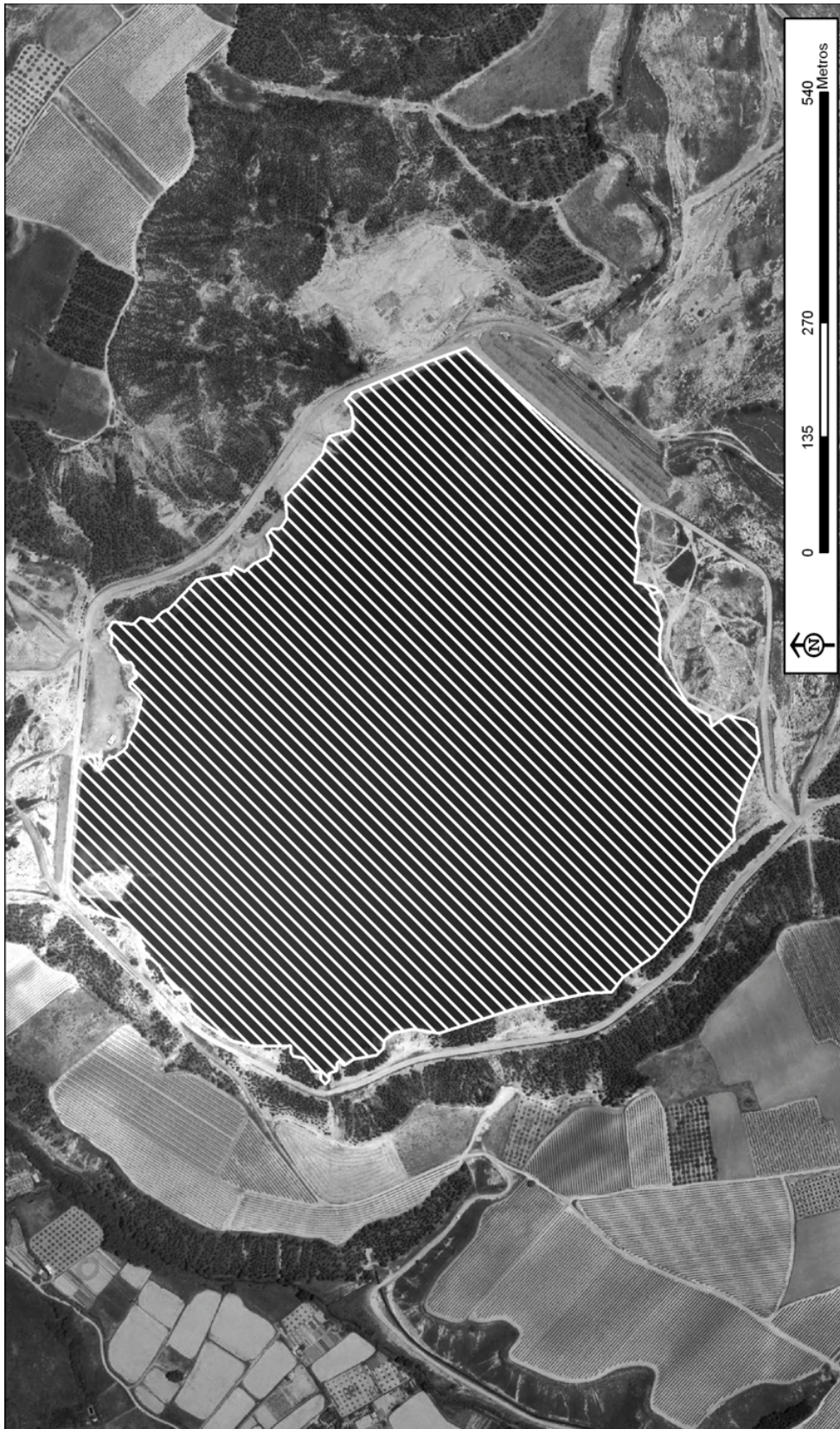
Comunidad Autónoma: La Rioja

Coordenada Y: 4686419,84

Provincia: La Rioja

Sistema de referencia en mapa: ED 50 - UTM Huso 30



IH230017 - Pantano del PerdigueroSuperficie cartográfica: **43,35 ha**Coordenadas UTM del punto central: Coordenada X: **584071,01**Comunidad Autónoma: **La Rioja**Coordenada Y: **4682201,48**Provincia **La Rioja**Sistema de referencia en mapa: **ED 50 - UTM Huso 30**

IH230018 - Balsas de ContempoSuperficie cartográfica: **3,88 ha**Coordenadas UTM del punto central: Coordenada X: **580'155,94**Comunidad Autónoma: **La Rioja**Coordenada Y: **4678492,15**Provincia: **La Rioja**Sistema de referencia en mapa: **ED 50 - UTM Huso 30**

IH230019 - Laguna de Rabanera (L2)Superficie cartográfica: **0,09 ha**Coordenadas UTM del punto central: **Coordenada X: 543135,35**Comunidad Autónoma: **La Rioja**Coordenada Y: **4671362,27**Provincia: **La Rioja**Sistema de referencia en mapa: **ED 50 - UTM Huso 30**

IH230020 - Laguna de Anguta

Superficie cartográfica: **0,86 ha**

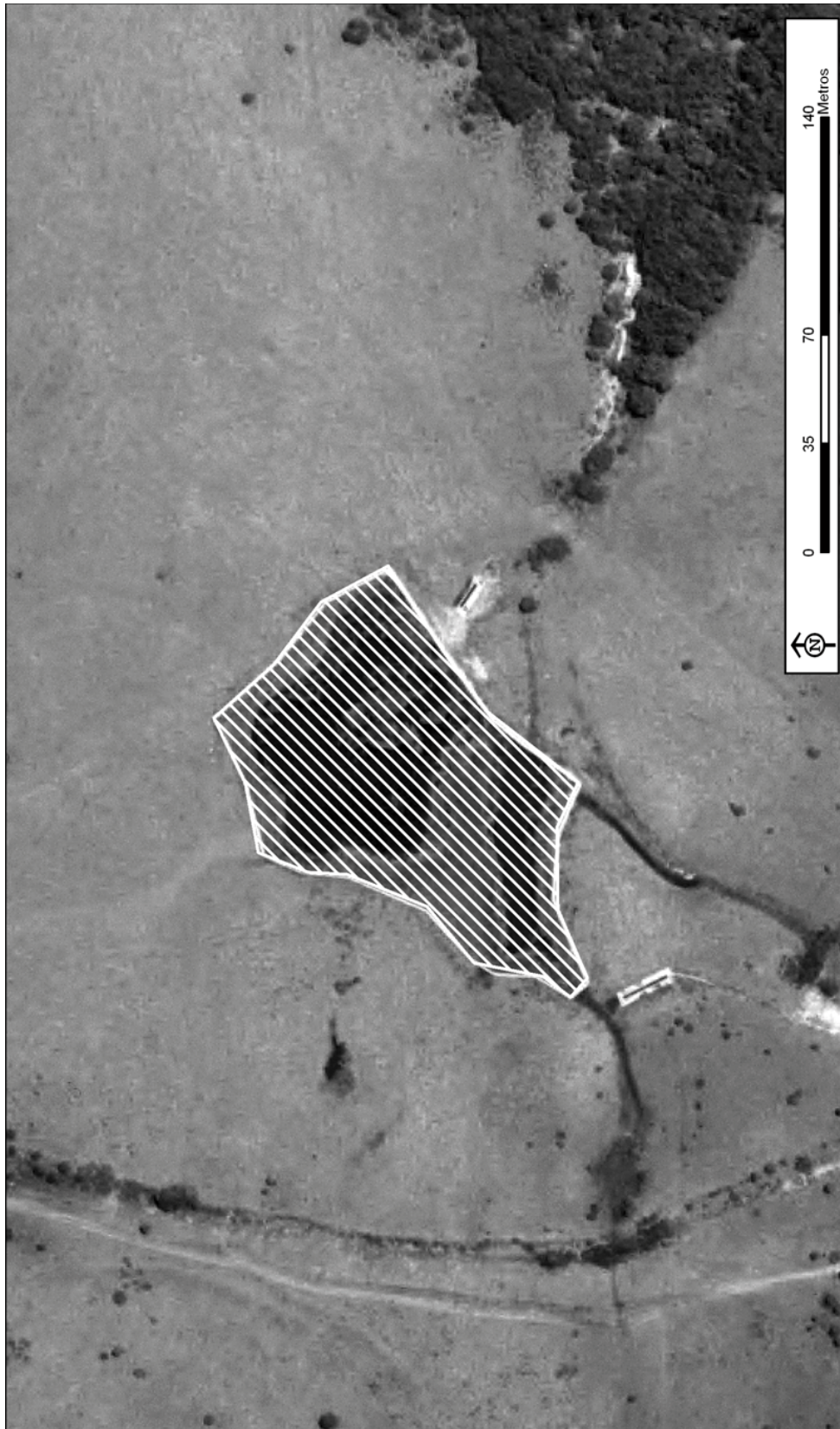
Coordenadas UTM del punto central: **Coordenada X: 492866,04**

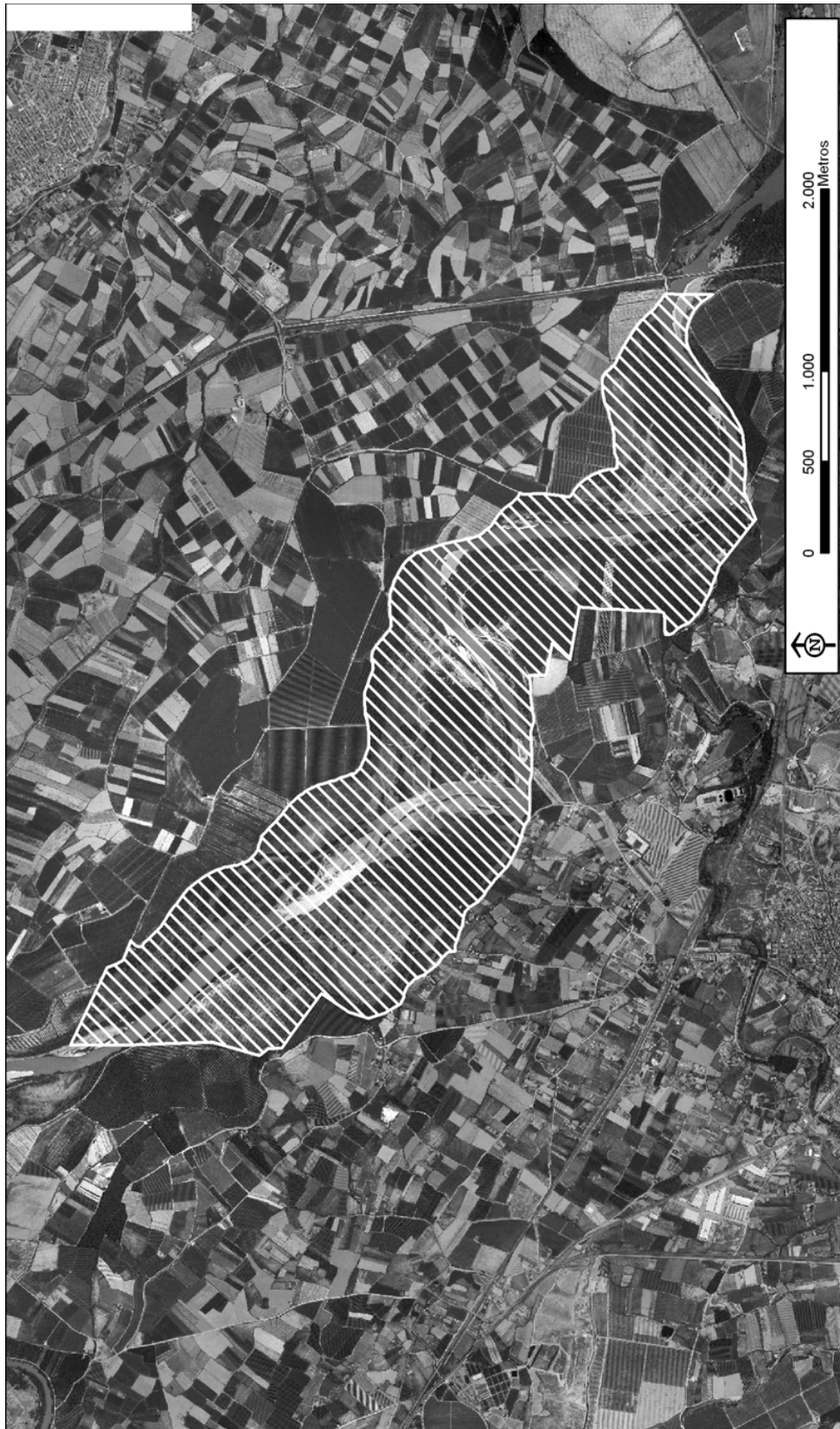
Comunidad Autónoma: **La Rioja**

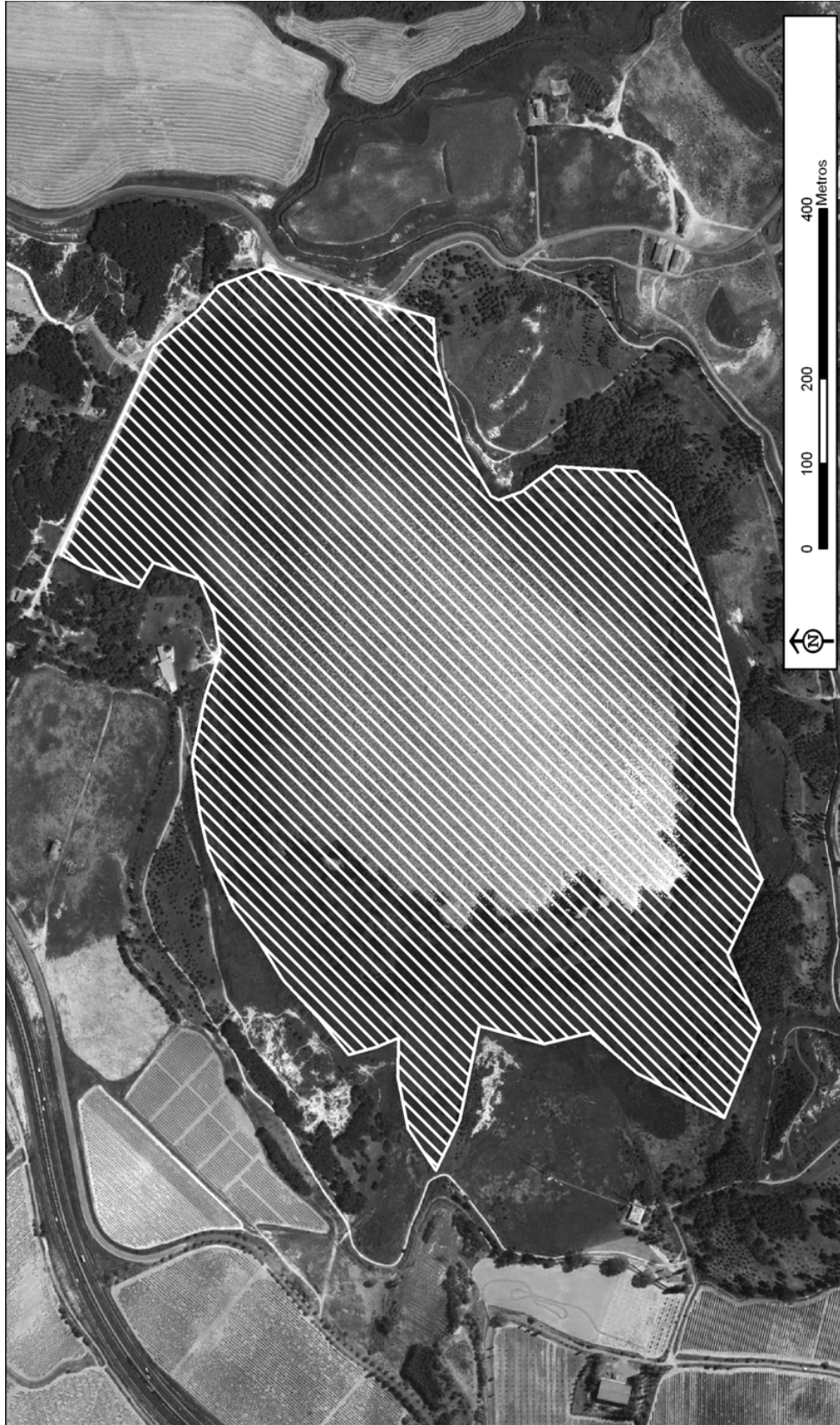
Coordenada Y: **4686381,82**

Provincia: **La Rioja**

Sistema de referencia en mapa: **ED 50 - UTM Huso 30**



IH230021 - Sotos del Ebro en AlfaroSuperficie cartográfica: **476,3 ha**Coordenadas UTM del punto central: Coordenada X: **605015,54**Comunidad Autónoma: **La Rioja**Coordenada Y: **4672947,66**Provincia: **La Rioja**Sistema de referencia en mapa: **ED 50 - UTM Huso 30**

IH230022 - Pantano de La GrajeraSuperficie cartográfica: **50,56 ha**Coordenadas UTM del punto central: Coordenada X: **540768,05**Comunidad Autónoma: **La Rioja**Coordenada Y: **4699433,29**Provincia: **La Rioja**Sistema de referencia en mapa: **ED 50 - UTM Huso 30**

IH230023 - Balsa de El Cenojal o del Campo (L1)

Superficie cartográfica: 1,6 ha

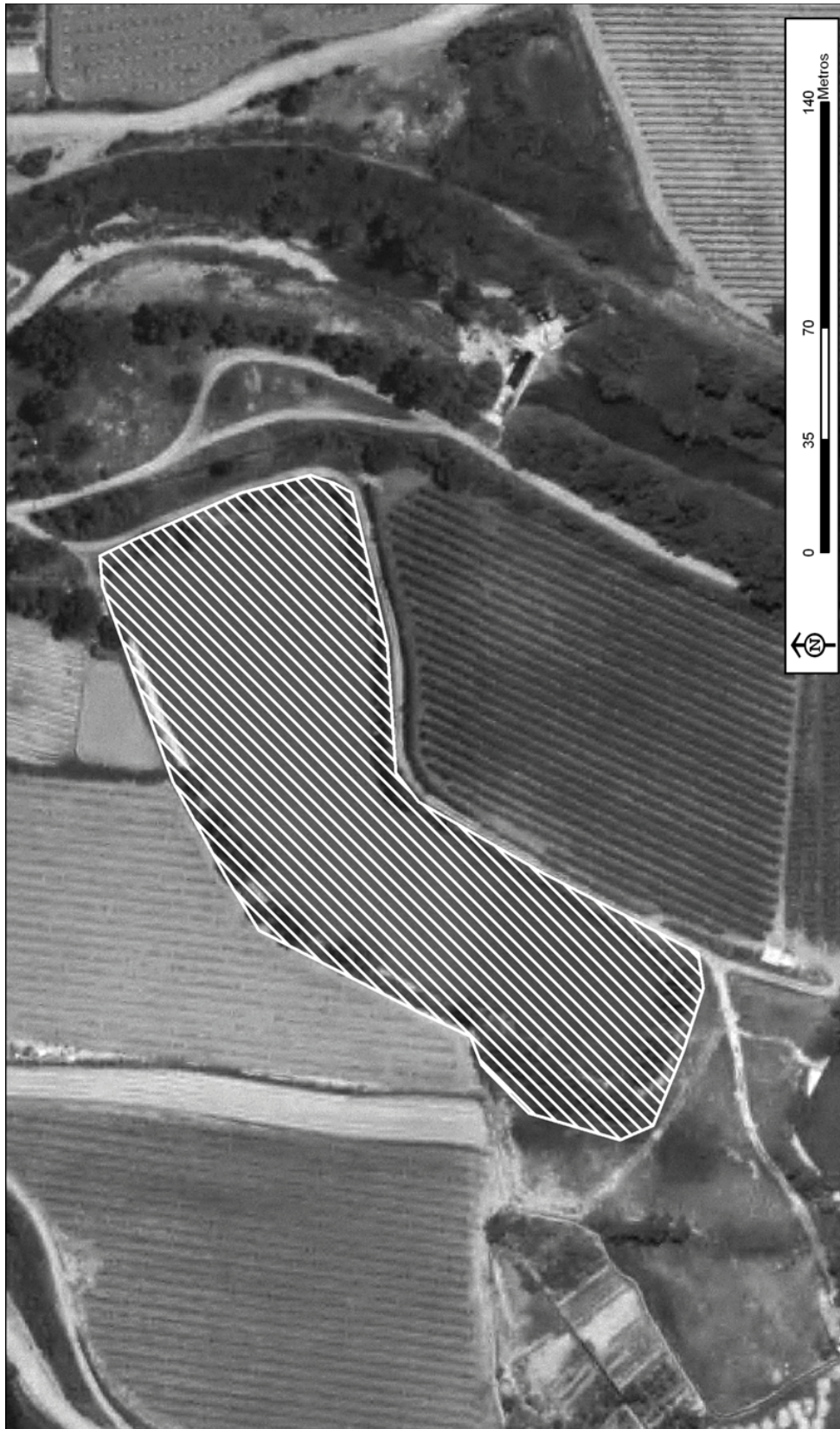
Coordenadas UTM del punto central: Coordenada X: 602776,72

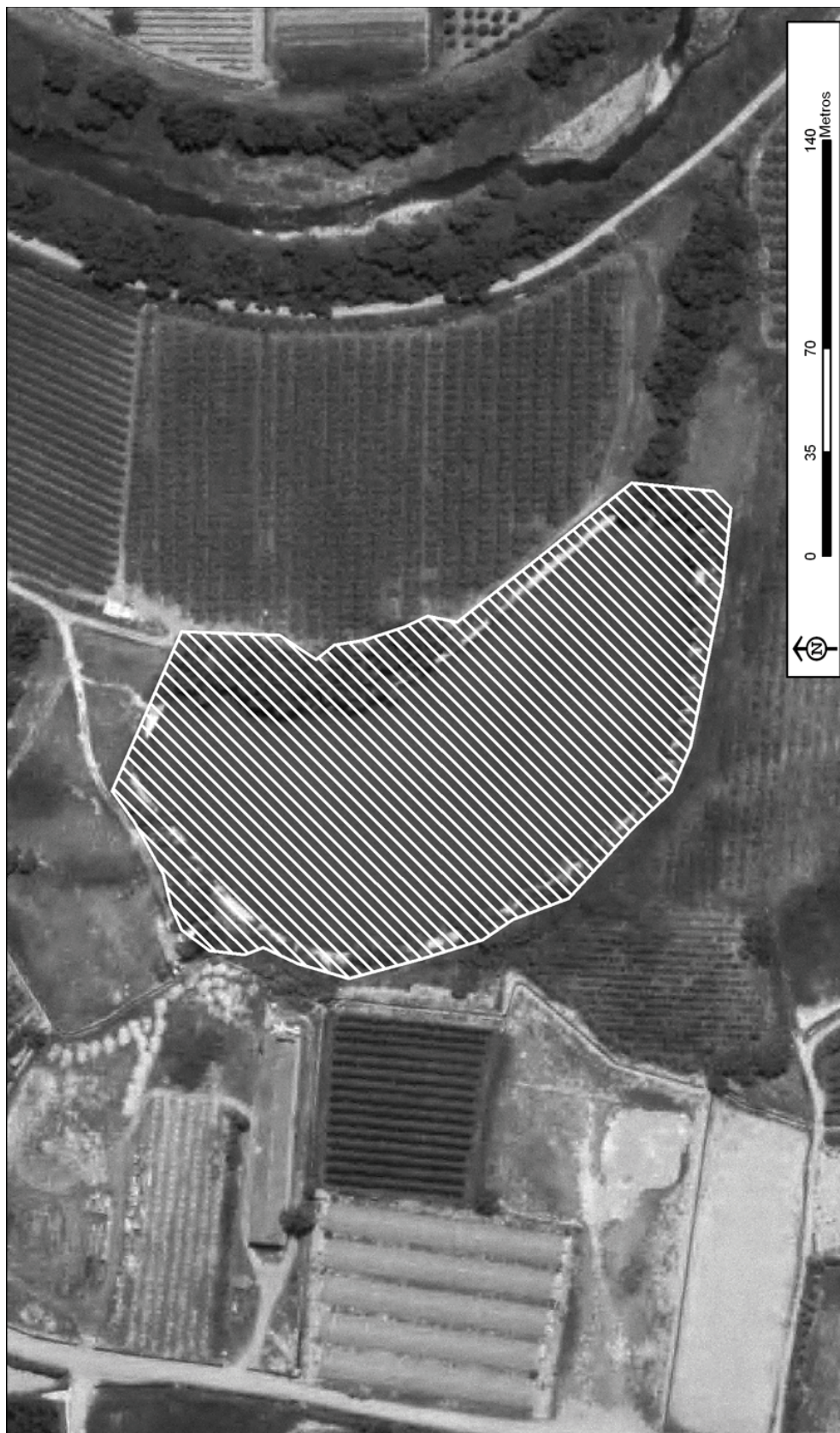
Comunidad Autónoma: La Rioja

Coordenada Y: 4668935,91

Provincia: La Rioja

Sistema de referencia en mapa: ED 50 - UTM Huso 30



IH230024 - Balsa de El Cenojal o del Campo (L2)Superficie cartográfica: **2,09 ha**Coordenadas UTM del punto central: **Coordenada X: 602711,88**Comunidad Autónoma: **La Rioja**Coordenada Y: **4668713,80**Provincia: **La Rioja**Sistema de referencia en mapa: **ED 50 - UTM Huso 30**

IH230025 - Laguna de Chopera

Superficie cartográfica: 1,47 ha

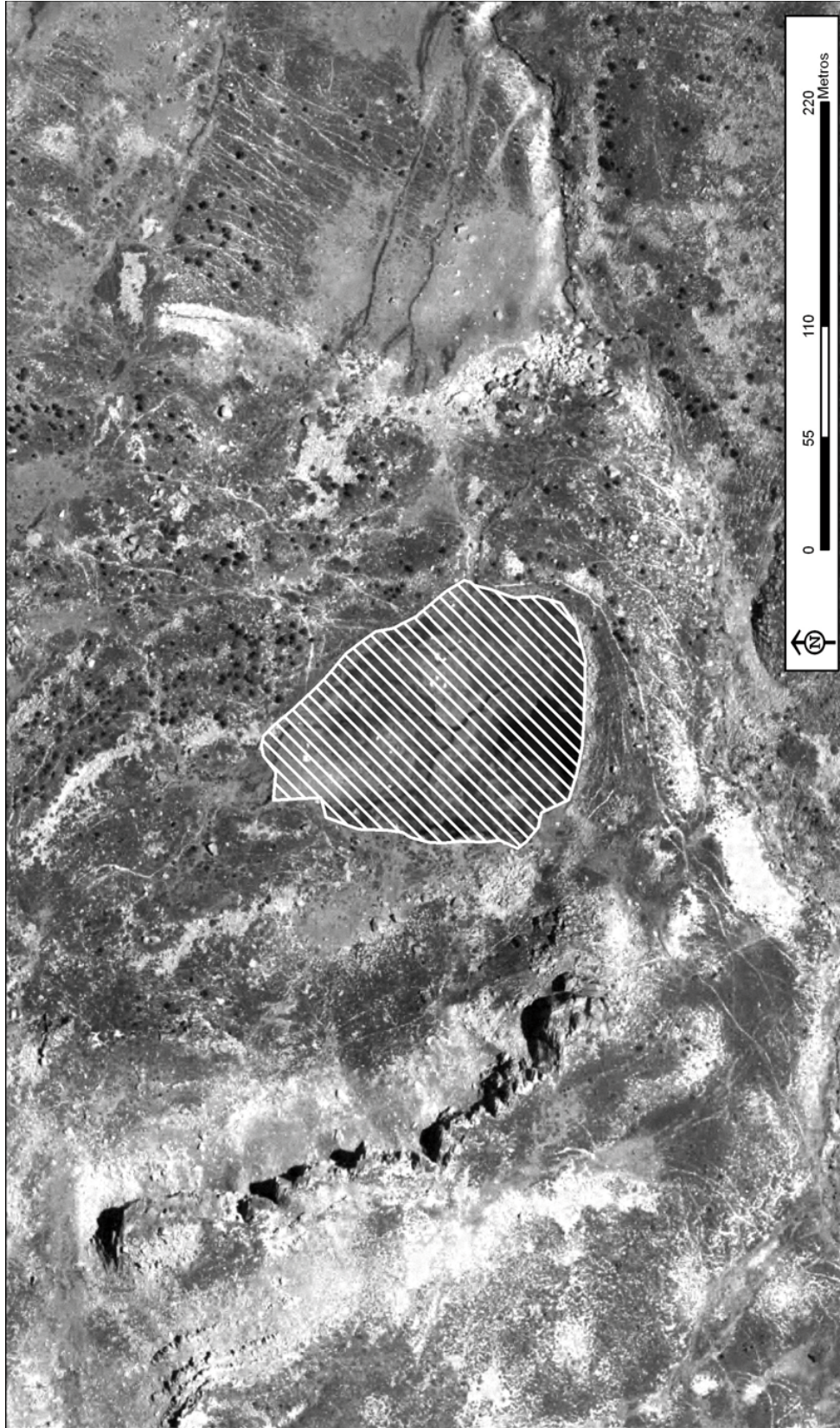
Coordenadas UTM del punto central: Coordenada X: 529462,66

Comunidad Autónoma: La Rioja

Coordenada Y: 4651037,37

Provincia: La Rioja

Sistema de referencia en mapa: ED 50 - UTM Huso 30



IH230026 - Hoyos de Iregua (2)

Superficie cartográfica: **4,69 ha**

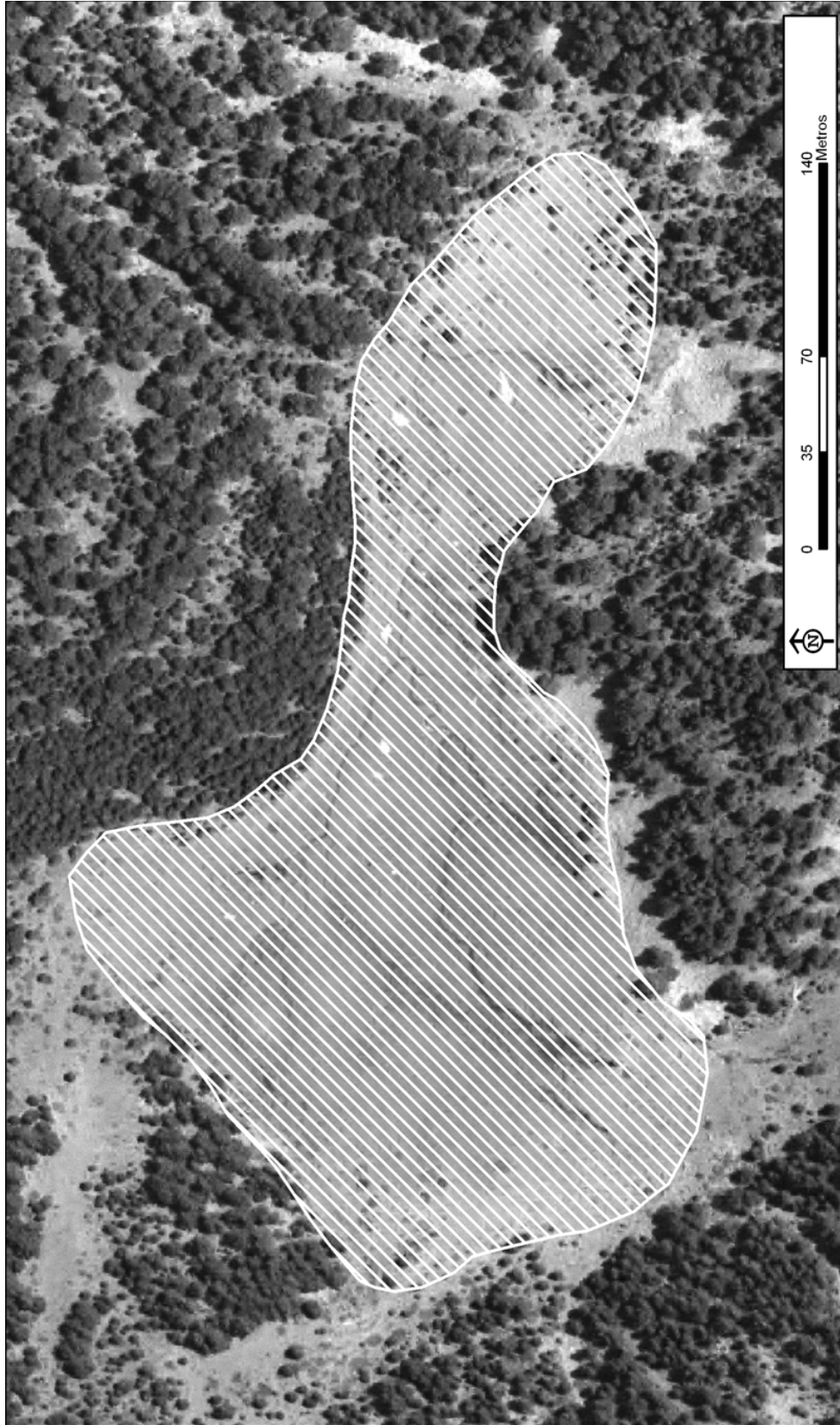
Coordenadas UTM del punto central: Coordenada X: **521164,89**

Comunidad Autónoma: **La Rioja**

Coordenada Y: **4652265,64**

Provincia: **La Rioja**

Sistema de referencia en mapa: **ED 50 - UTM Huso 30**



IH230027 - Hoyo de Abajo (1)

Superficie cartográfica: **0,15 ha**

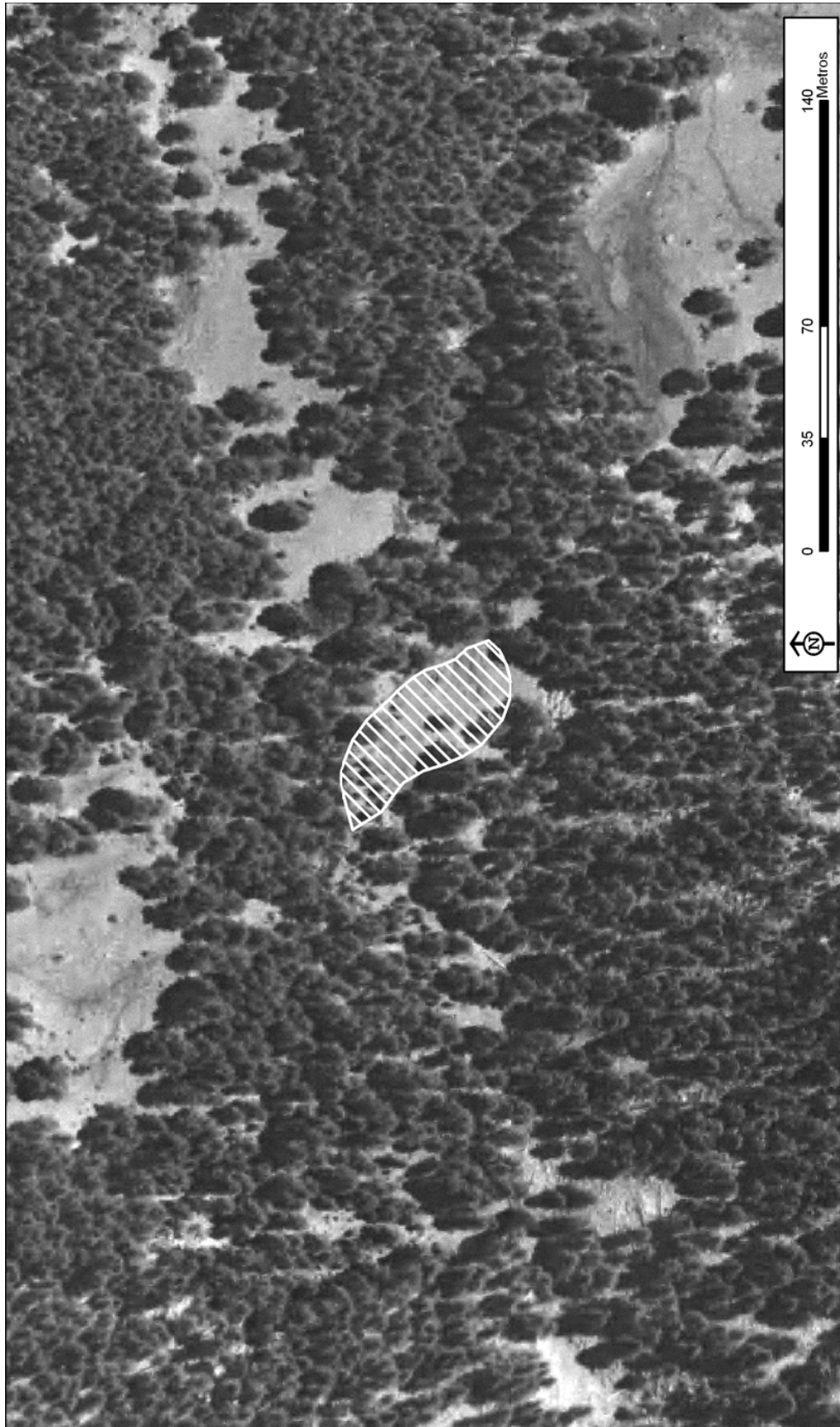
Coordenadas UTM del punto central: **Coordenada X: 521194,80**

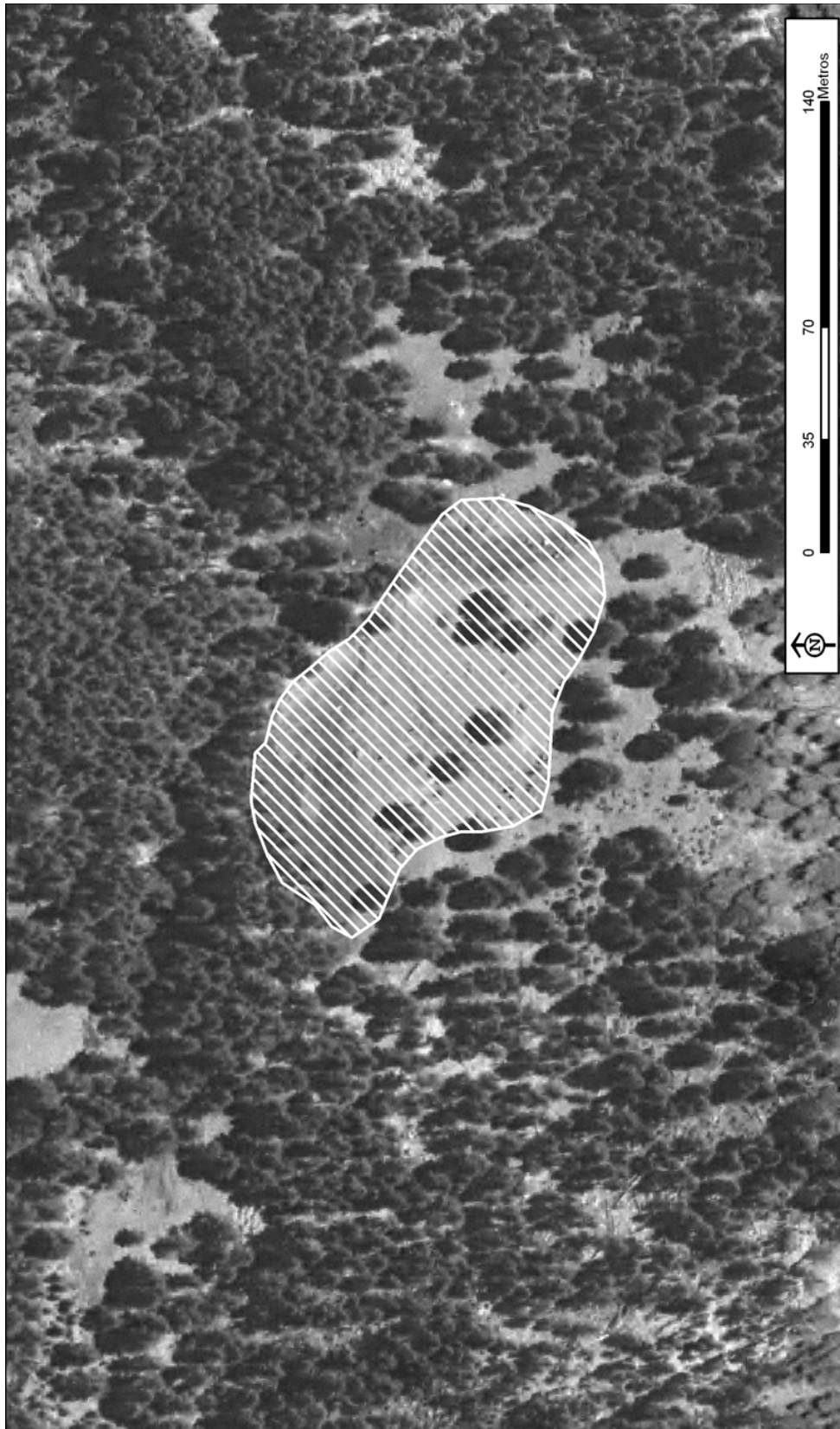
Comunidad Autónoma: **La Rioja**

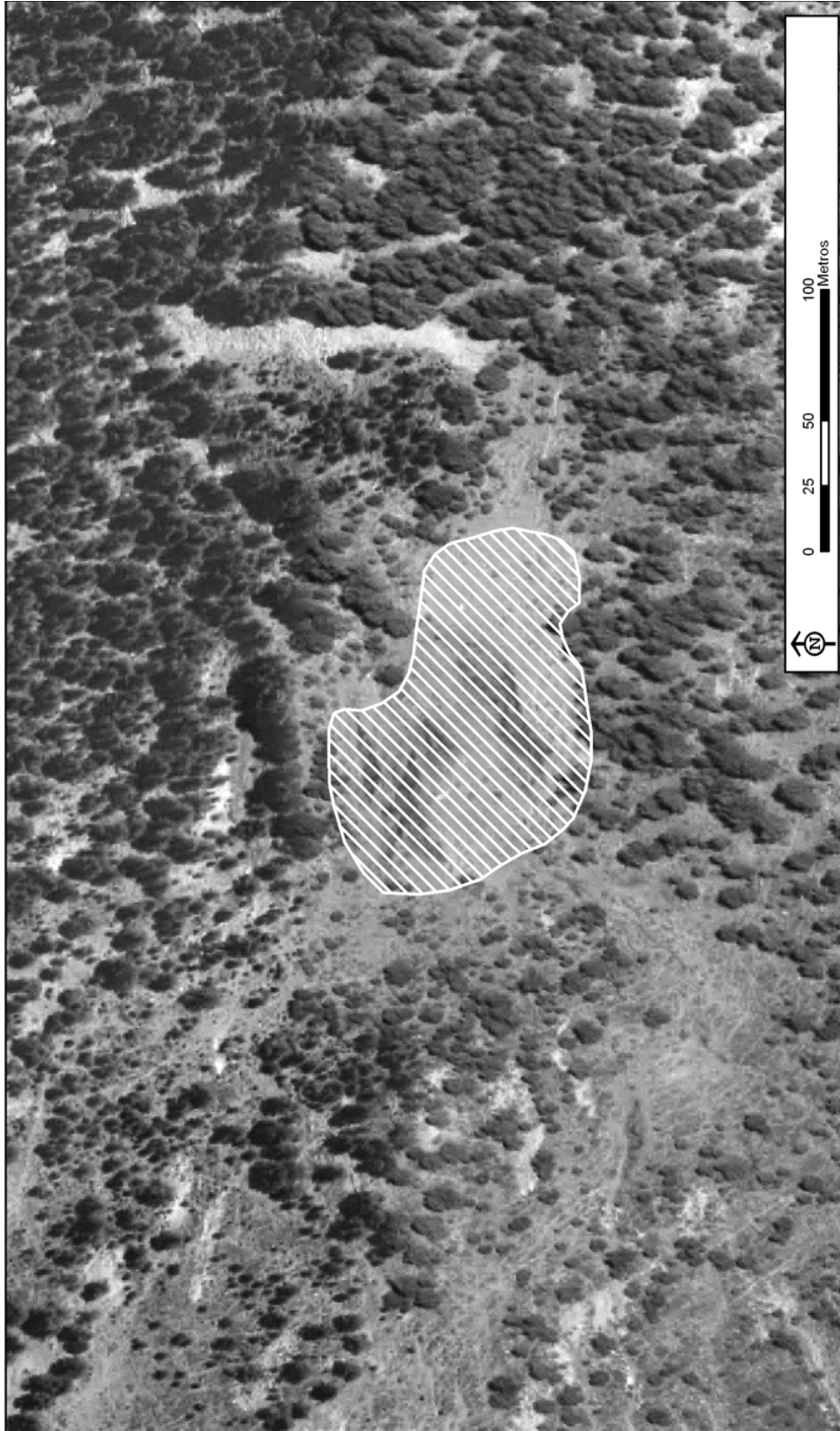
Coordenada Y: **4653726,11**

Provincia: **La Rioja**

Sistema de referencia en mapa: **ED 50 - UTM Huso 30**



IH230028 - Hoyo de Abajo (2)Superficie cartográfica: **0,87 ha**Coordenadas UTM del punto central: **Coordenada X: 521360,32**Comunidad Autónoma: **La Rioja**Coordenada Y: **4653628,92**Provincia: **La Rioja**Sistema de referencia en mapa: **ED 50 - UTM Huso 30**

IH230029 - Hoyo de Arriba.Superficie cartográfica: **0,99 ha**Coordenadas UTM del punto central: Coordenada X: **520722,48**Comunidad Autónoma: **La Rioja**Coordenada Y: **4653477,58**Provincia: **La Rioja**Sistema de referencia en mapa: **ED 50 - UTM Huso 30**

IH230030 - Hoyo La Huerta

Superficie cartográfica: **3,12 ha**

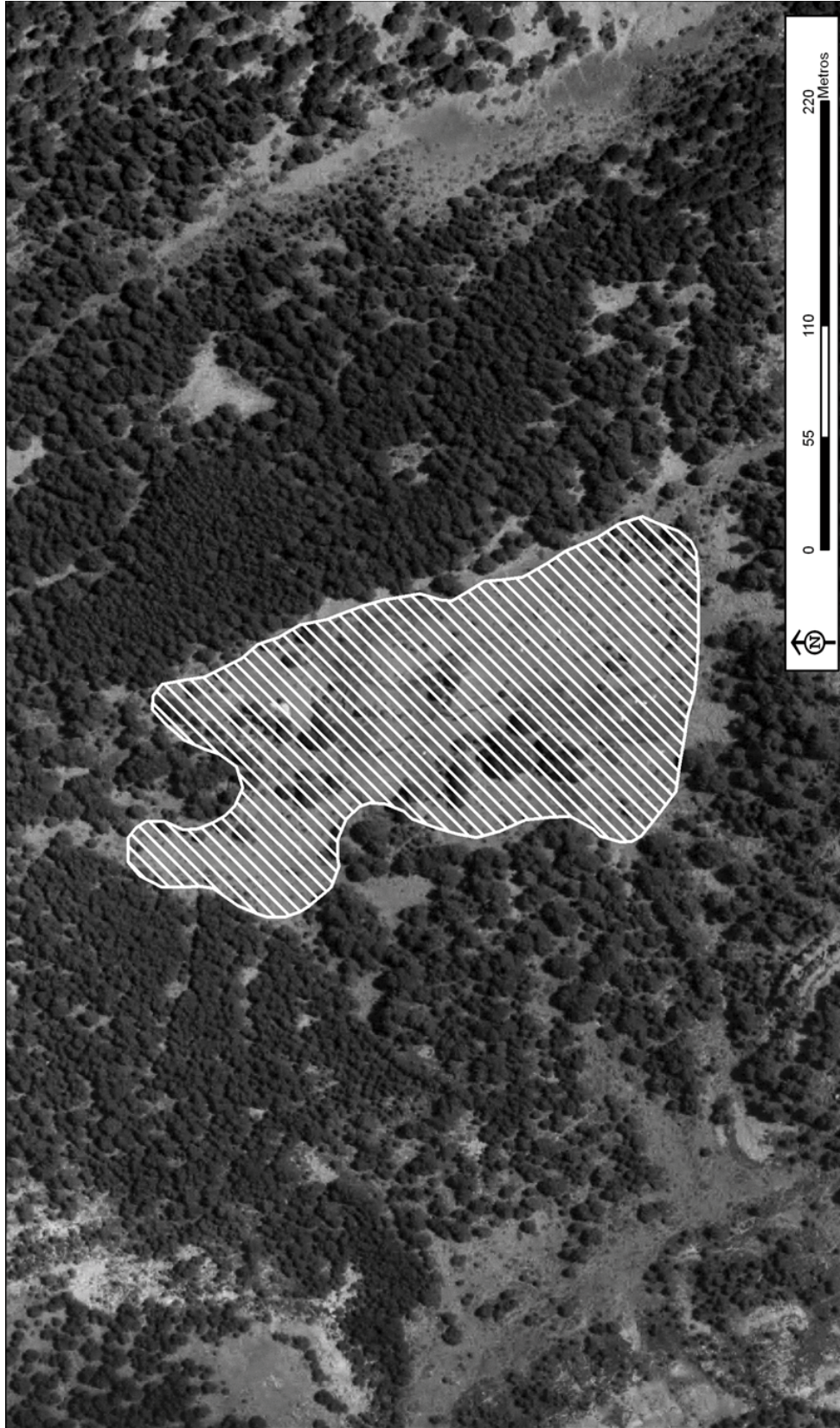
Coordenadas UTM del punto central: **Coordenada X: 523485,72**

Comunidad Autónoma: **La Rioja**

Coordenada Y: **4652350,24**

Provincia: **La Rioja**

Sistema de referencia en mapa: **ED 50 - UTM Huso 30**



IH230031 - Hoyo Mayor (1)

Superficie cartográfica: **3,09 ha**

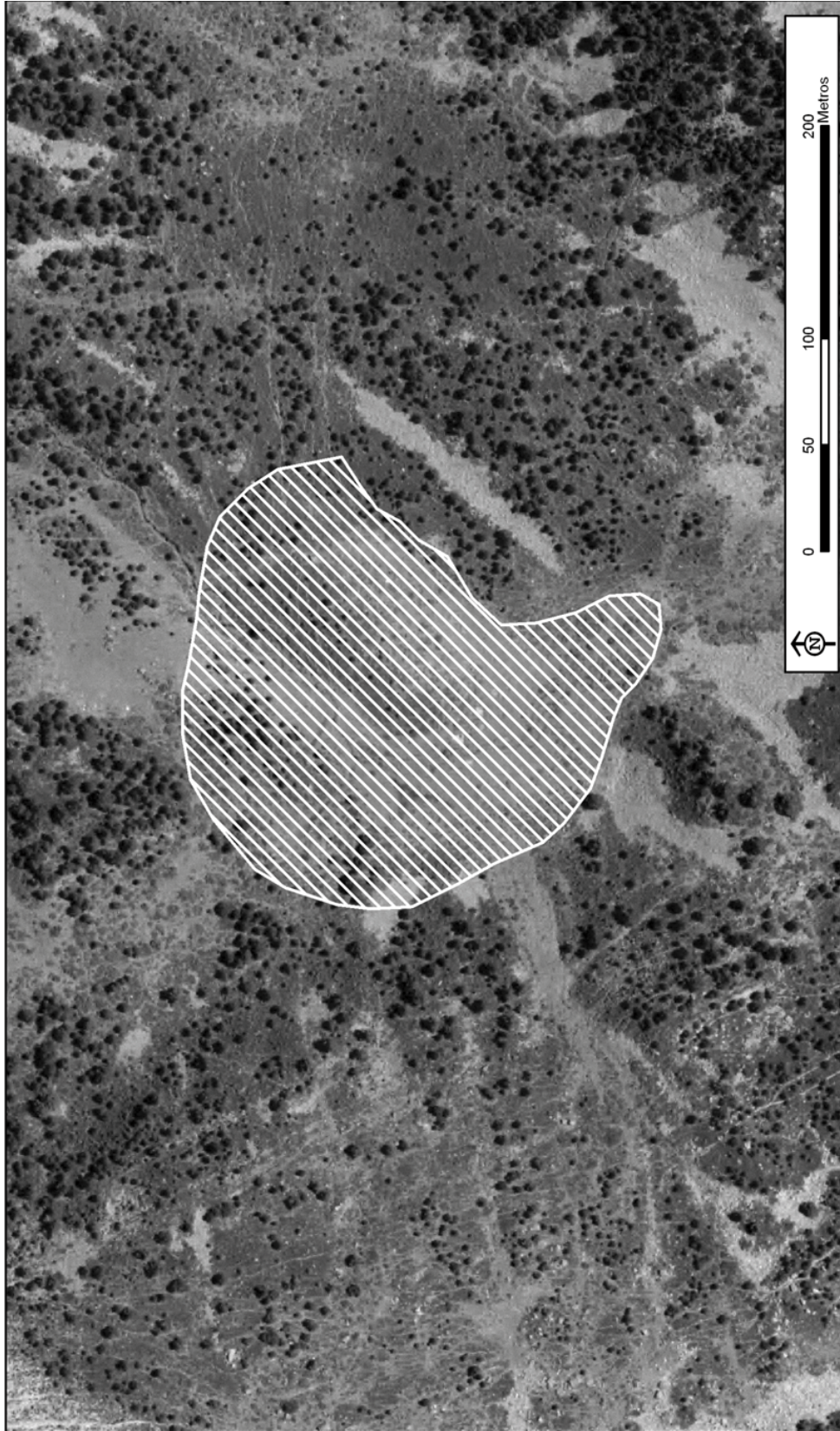
Coordenadas UTM del punto central: Coordenada X: **525885,24**

Comunidad Autónoma: **La Rioja**

Coordenada Y: **4651286,29**

Provincia: **La Rioja**

Sistema de referencia en mapa: **ED 50 - UTM Huso 30**



IH230032 - Hoyo Mayor (2)

Superficie cartográfica: 1,06 ha

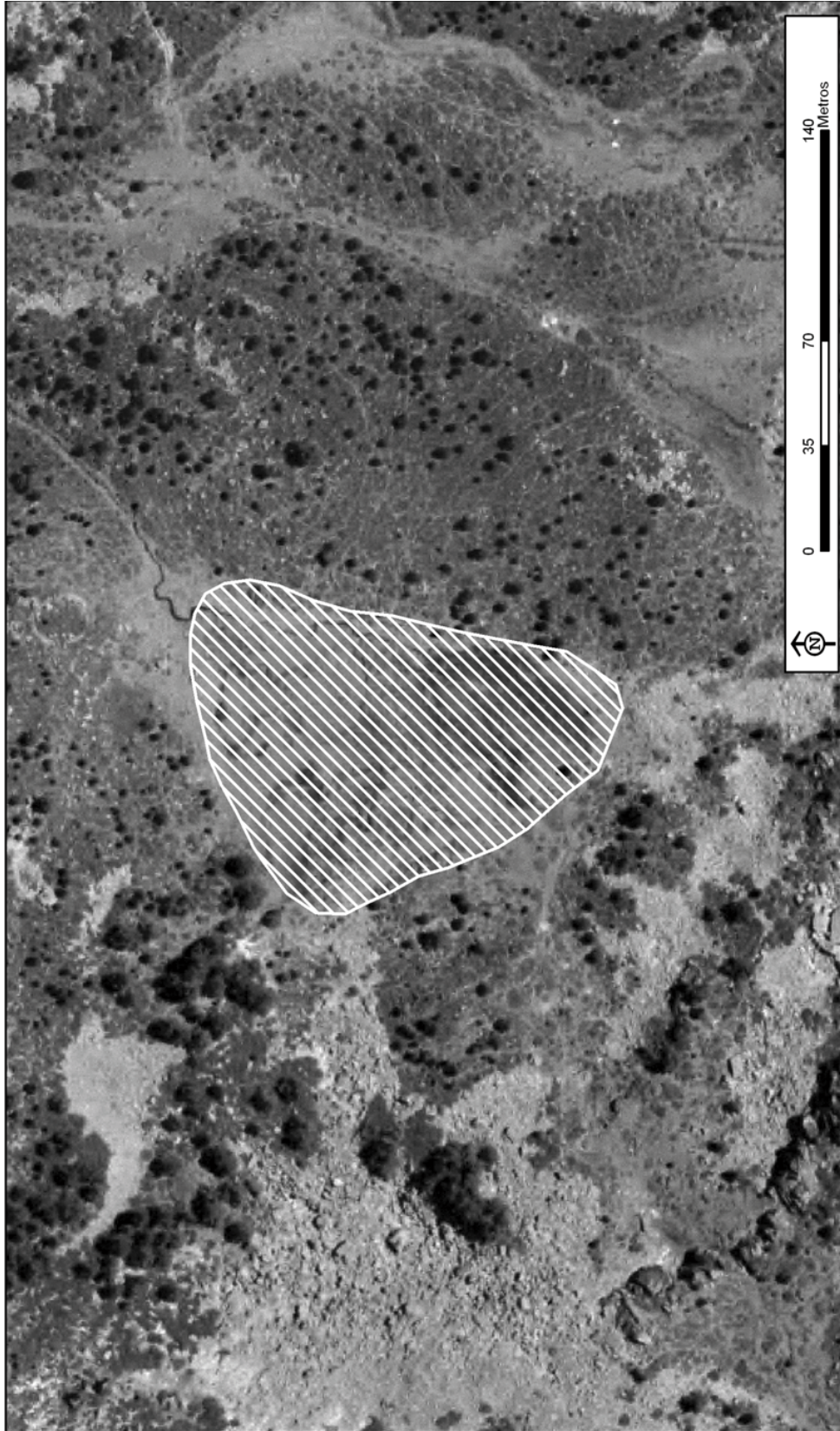
Coordenadas UTM del punto central: Coordenada X: 526487,76

Comunidad Autónoma: La Rioja

Coordenada Y: 4650842,78

Provincia: La Rioja

Sistema de referencia en mapa: ED 50 - UTM Huso 30



IH230033 - Hoyos de Iregua (3)

Superficie cartográfica: **0,65 ha**

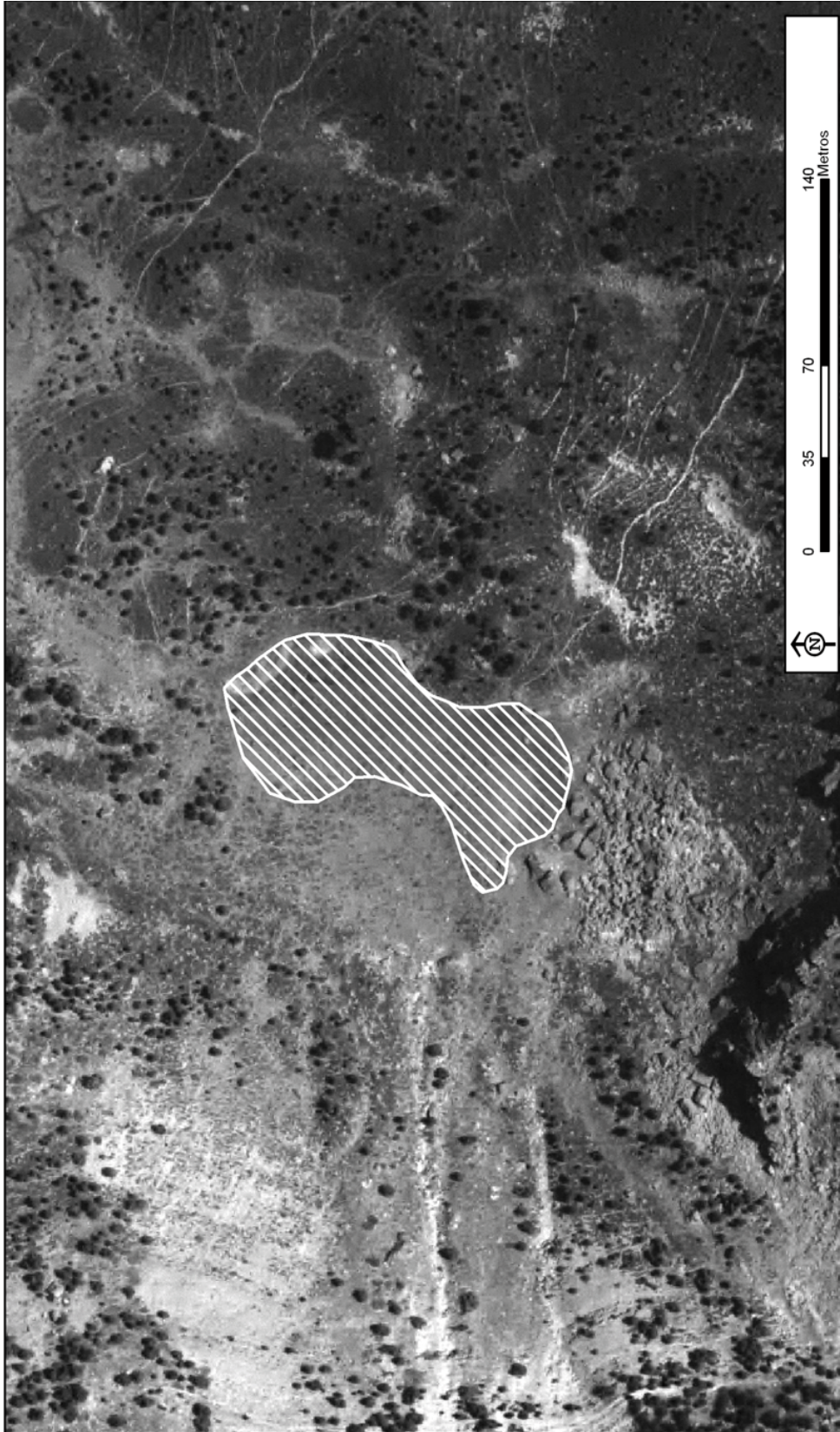
Coordenadas UTM del punto central: Coordenada X: **521277,31**

Comunidad Autónoma: **La Rioja**

Coordenada Y: **4651331,92**

Provincia: **La Rioja**

Sistema de referencia en mapa: **ED 50 - UTM Huso 30**



IH230034 - Hoyos de Iregua (1)

Superficie cartográfica: 3,76 ha

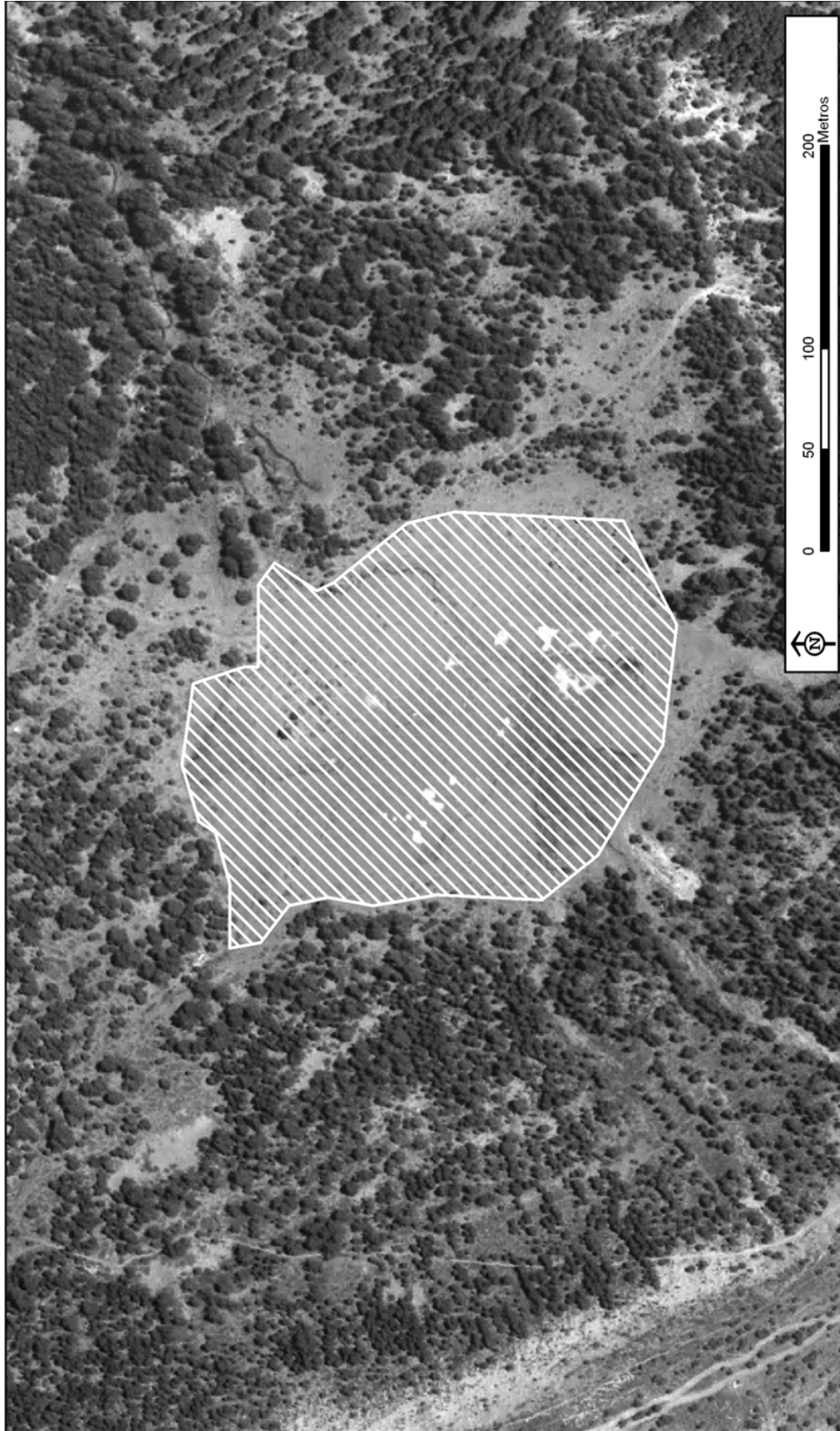
Coordenadas UTM del punto central: Coordenada X: 520727,45

Comunidad Autónoma: La Rioja

Coordenada Y: 4652619,48

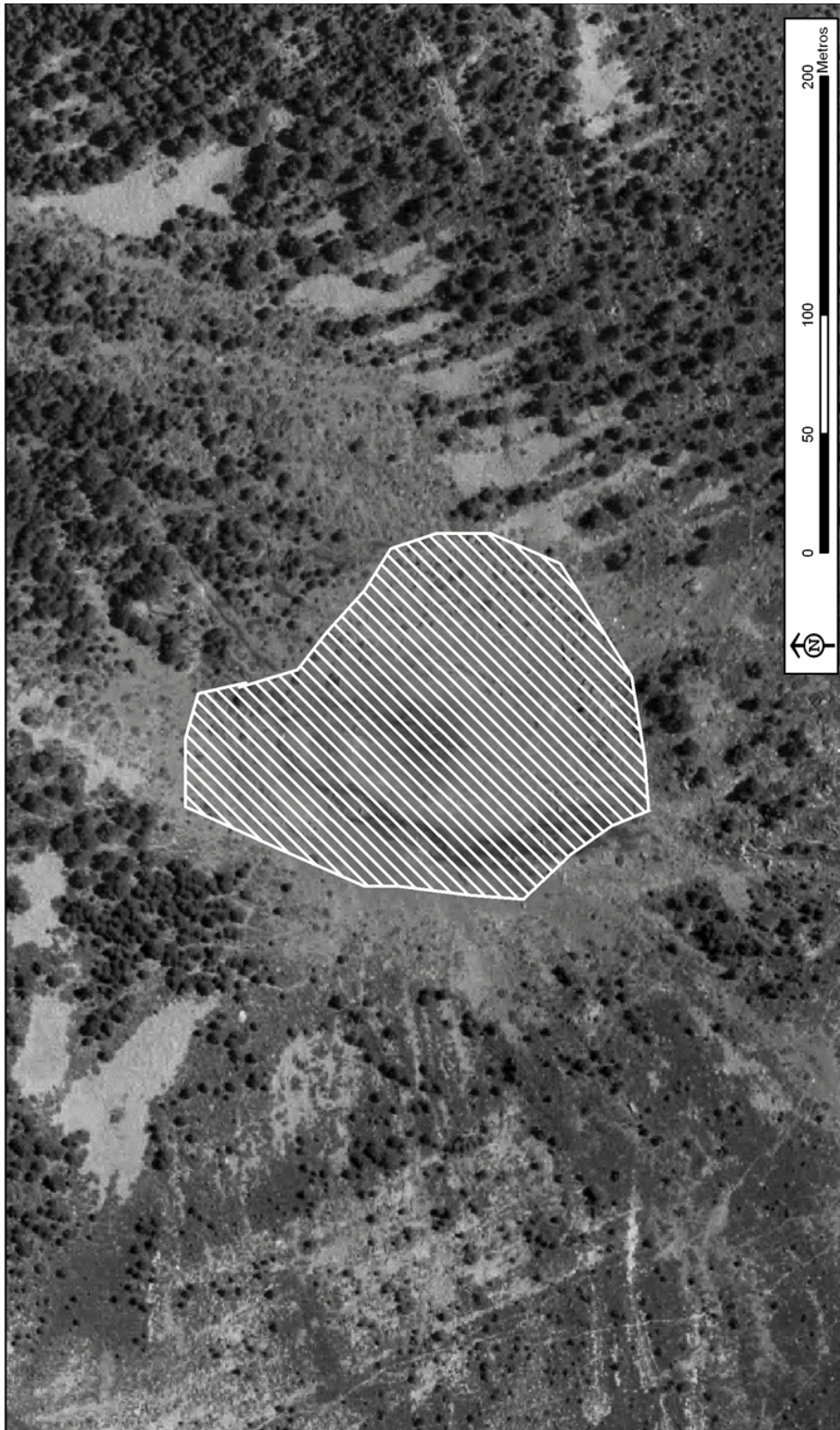
Provincia: La Rioja

Sistema de referencia en mapa: ED 50 - UTM Huso 30



IH230035 - Hoyo Tajuela
Superficie cartográfica: **2,06 ha**
Coordenadas UTM del punto central: **Coordenada X: 525171,80**
Comunidad Autónoma: **La Rioja**

Coordenada Y: **4651738,13**
Provincia: **La Rioja**
Sistema de referencia en mapa: **ED 50 - UTM Huso 30**



IH230036 - Humedal de Urbión (L2)

Superficie cartográfica: 0,06 ha

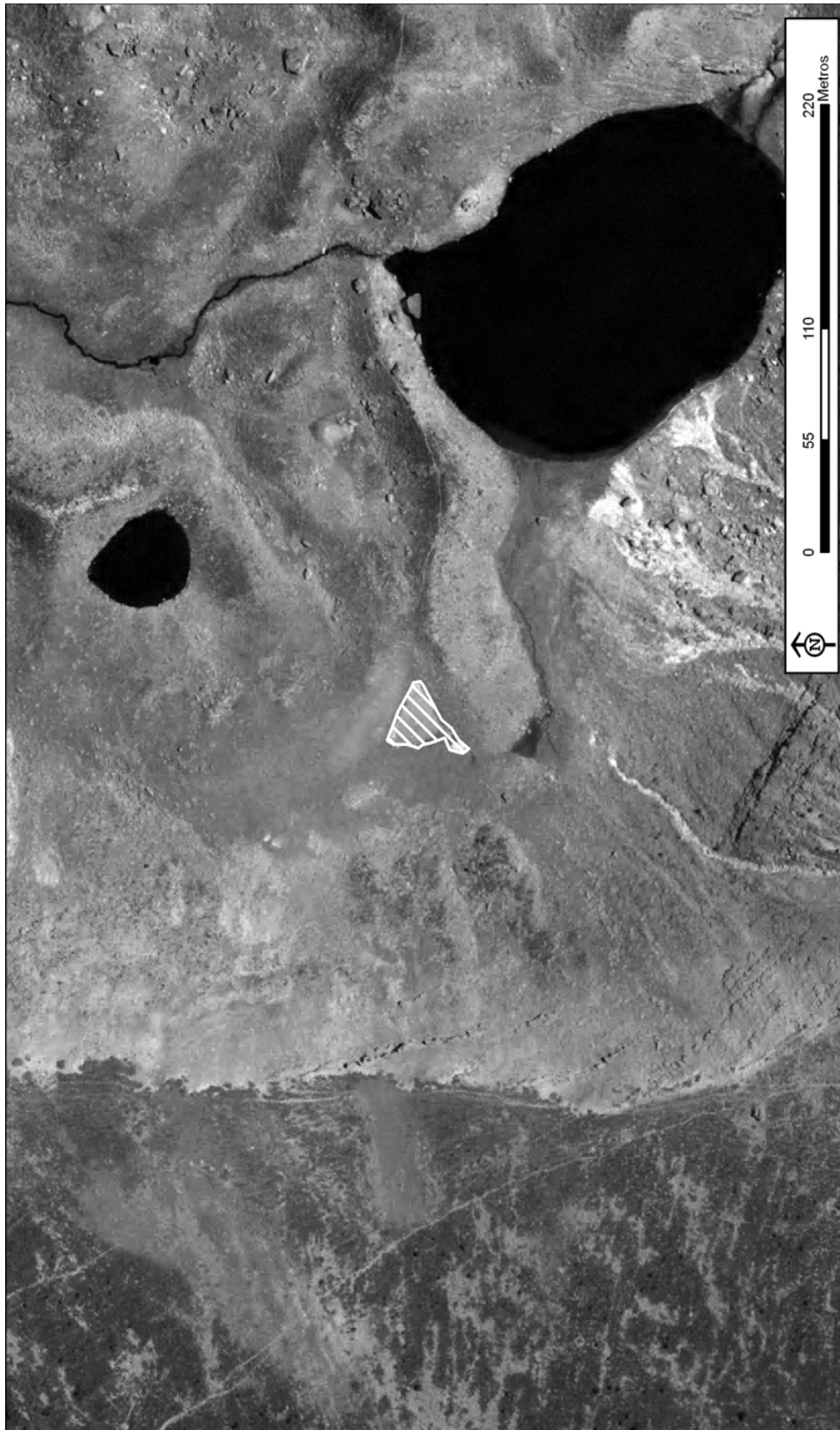
Coordenadas UTM del punto central: Coordenada X: 509319,39

Comunidad Autónoma: La Rioja

Coordenada Y: 4651508,91

Provincia: La Rioja

Sistema de referencia en mapa: ED 50 - UTM Huso 30



IH230037 - Humedal de Urbión (L4)

Superficie cartográfica: 0,03 ha

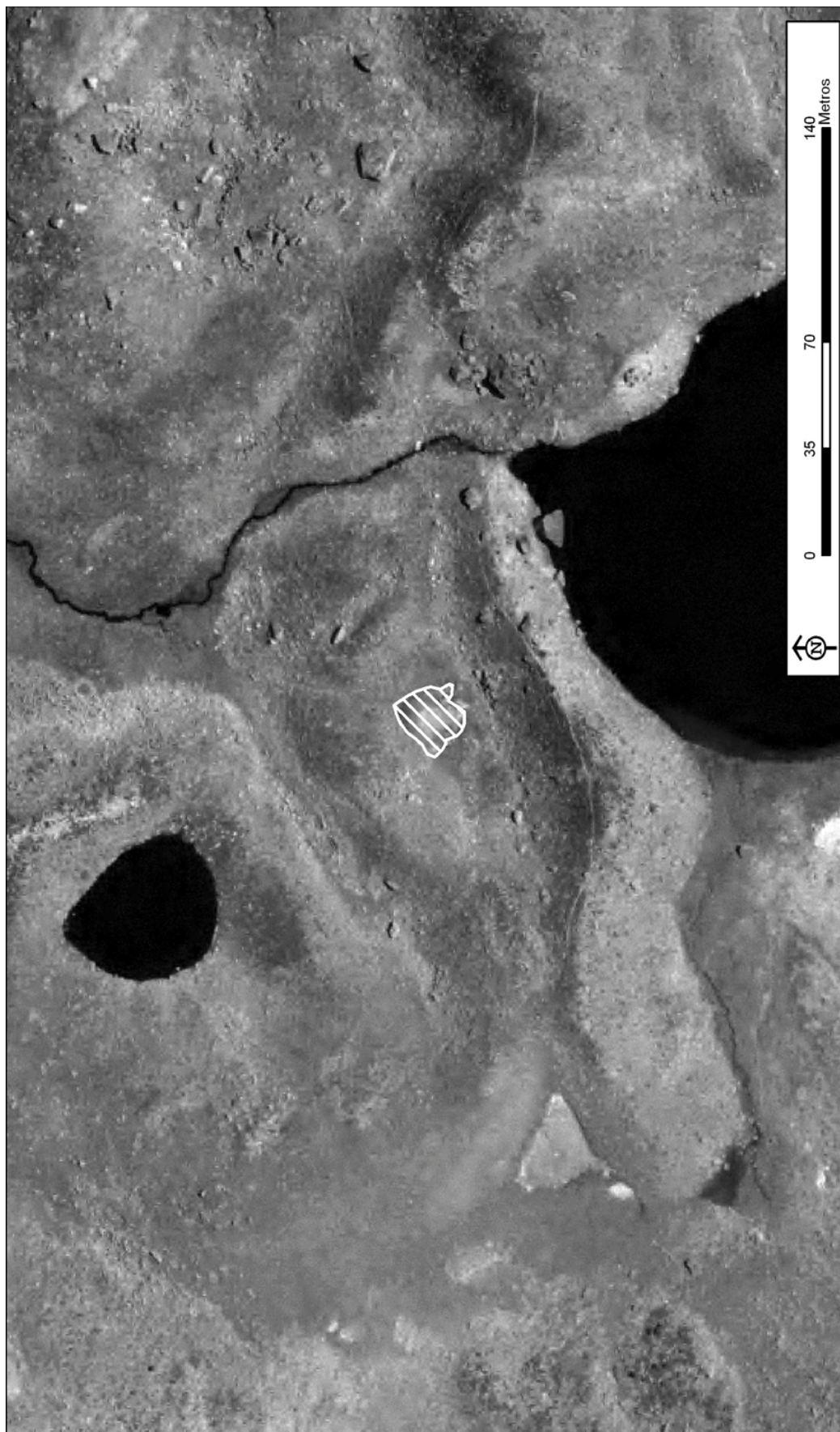
Coordenadas UTM del punto central: Coordenada X: 509456,40

Comunidad Autónoma: La Rioja

Coordenada Y: 4651550,52

Provincia: La Rioja

Sistema de referencia en mapa: ED 50 - UTM Huso 30



IH230038 - Humedal de Urbión (L5)

Superficie cartográfica: 0,014 ha

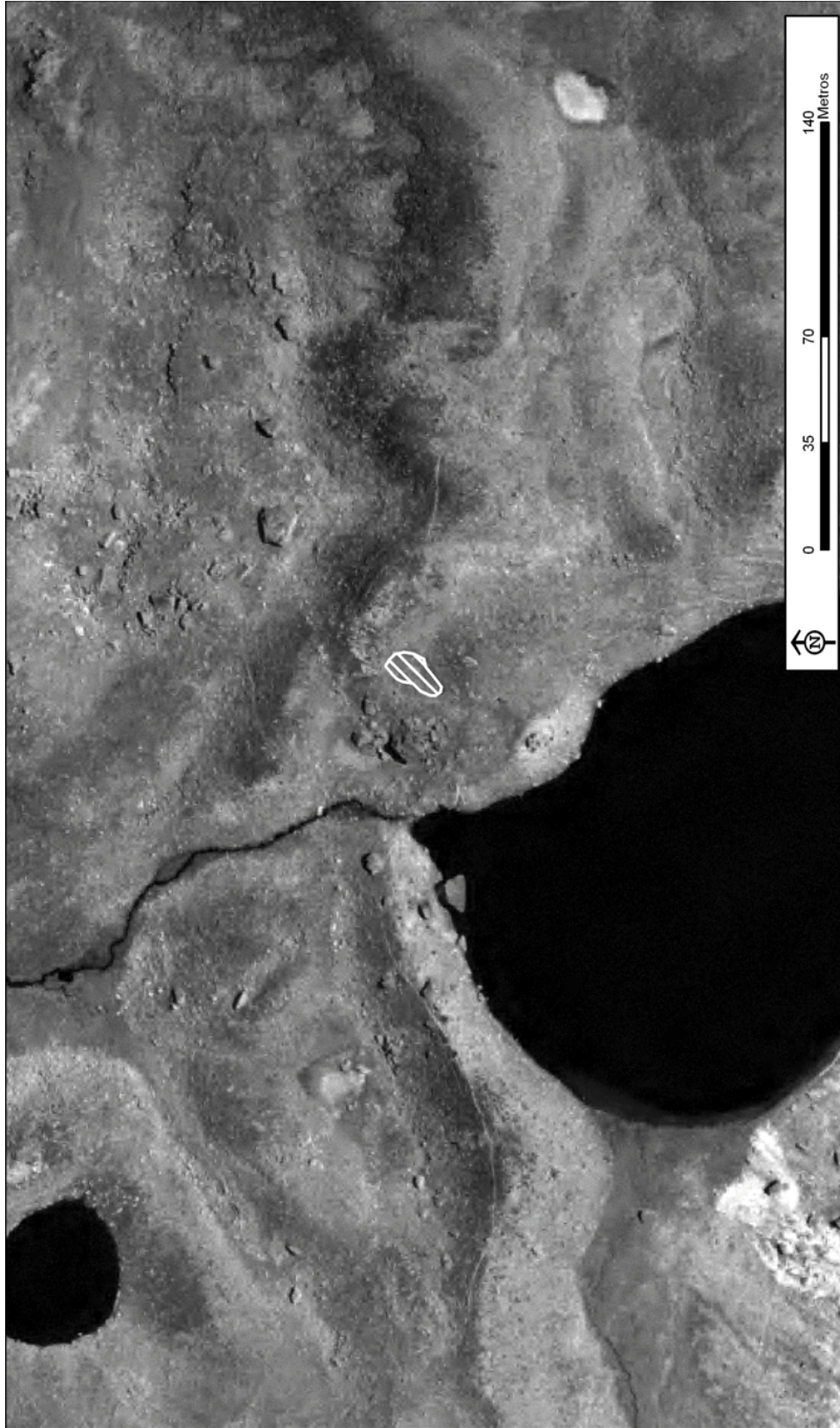
Coordenadas UTM del punto central: Coordenada X: 509590,44

Comunidad Autónoma: La Rioja

Coordenada Y: 4651534,22

Provincia: La Rioja

Sistema de referencia en mapa: ED 50 - UTM Huso 30



IH230039 - Humedal de Urbión (L6)

Superficie cartográfica: 0,11 ha

Coordenadas UTM del punto central: Coordenada X: 509495,47

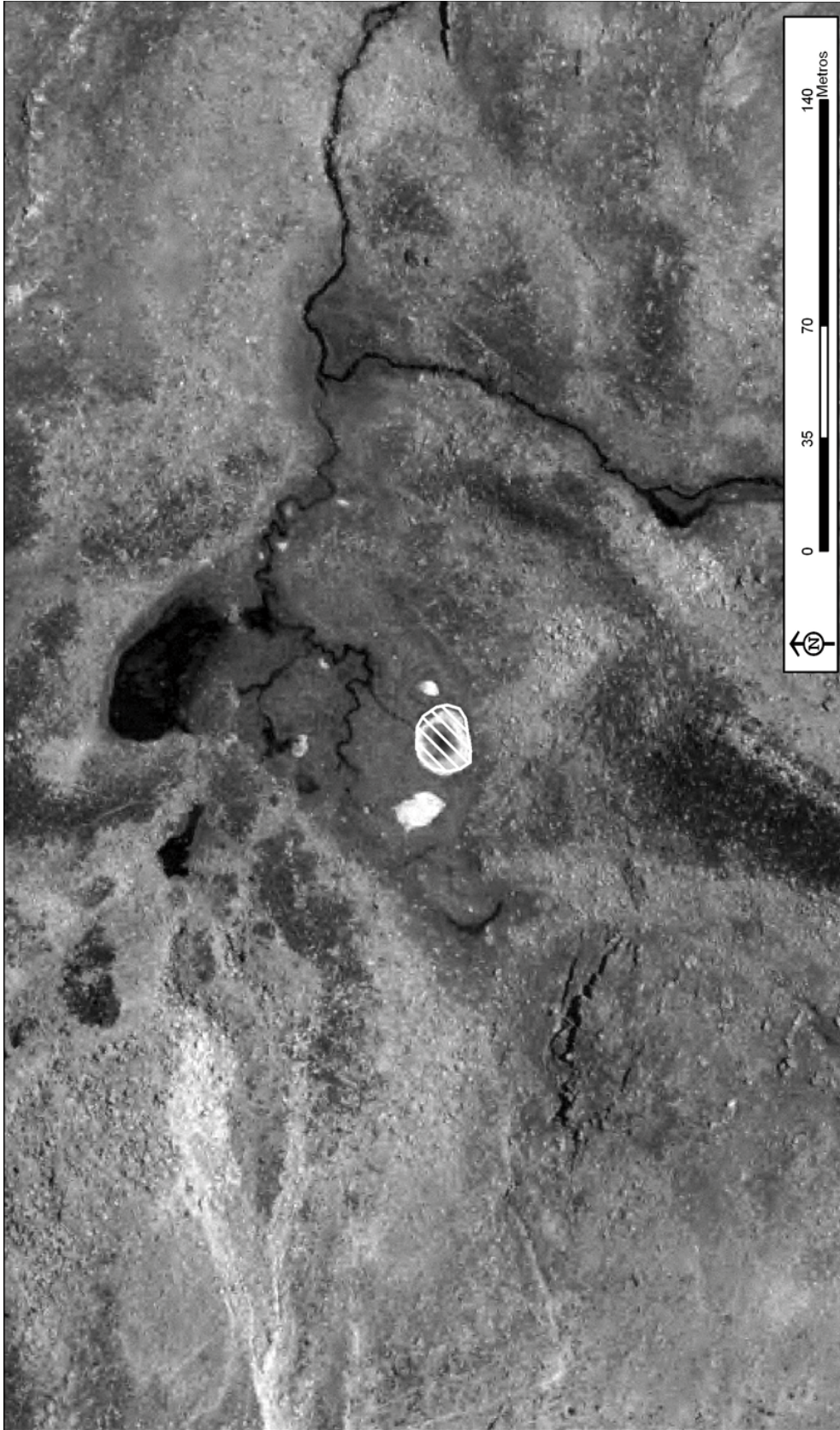
Comunidad Autónoma: La Rioja

Coordenada Y: 4651974,00

Provincia: La Rioja

Sistema de referencia en mapa: ED 50 - UTM Huso 30



IH230040 - Humedal de Urbión (L7)Superficie cartográfica: **0,03 ha**Coordenadas UTM del punto central: **Coordenada X: 509481,10**Comunidad Autónoma: **La Rioja**Coordenada Y: **4651882,14**Provincia: **La Rioja**Sistema de referencia en mapa: **ED 50 - UTM Huso 30**

IH230041 - Humedal de Urbión (L8)

Superficie cartográfica: 0,01 ha

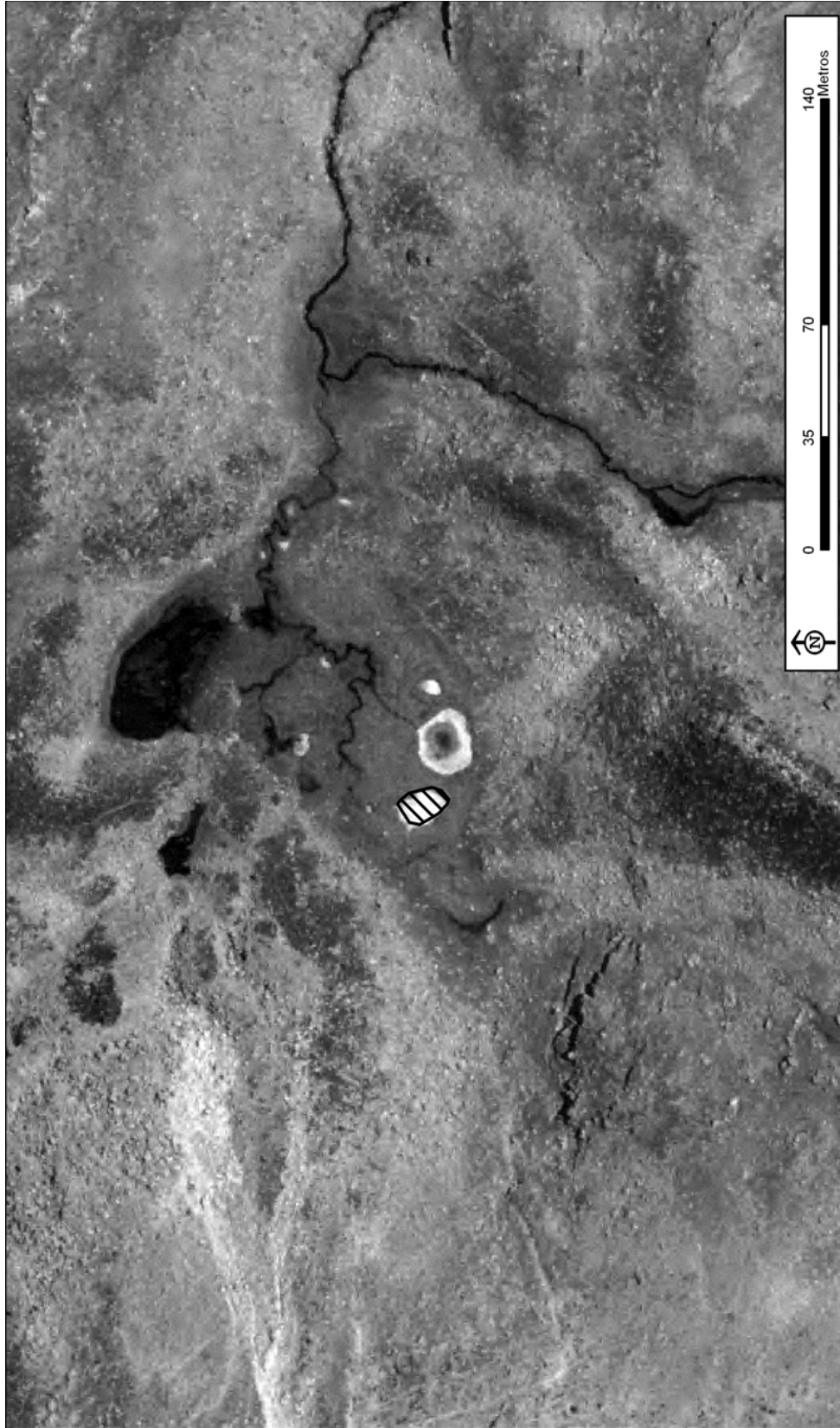
Coordenadas UTM del punto central: Coordenada X: 509459,69

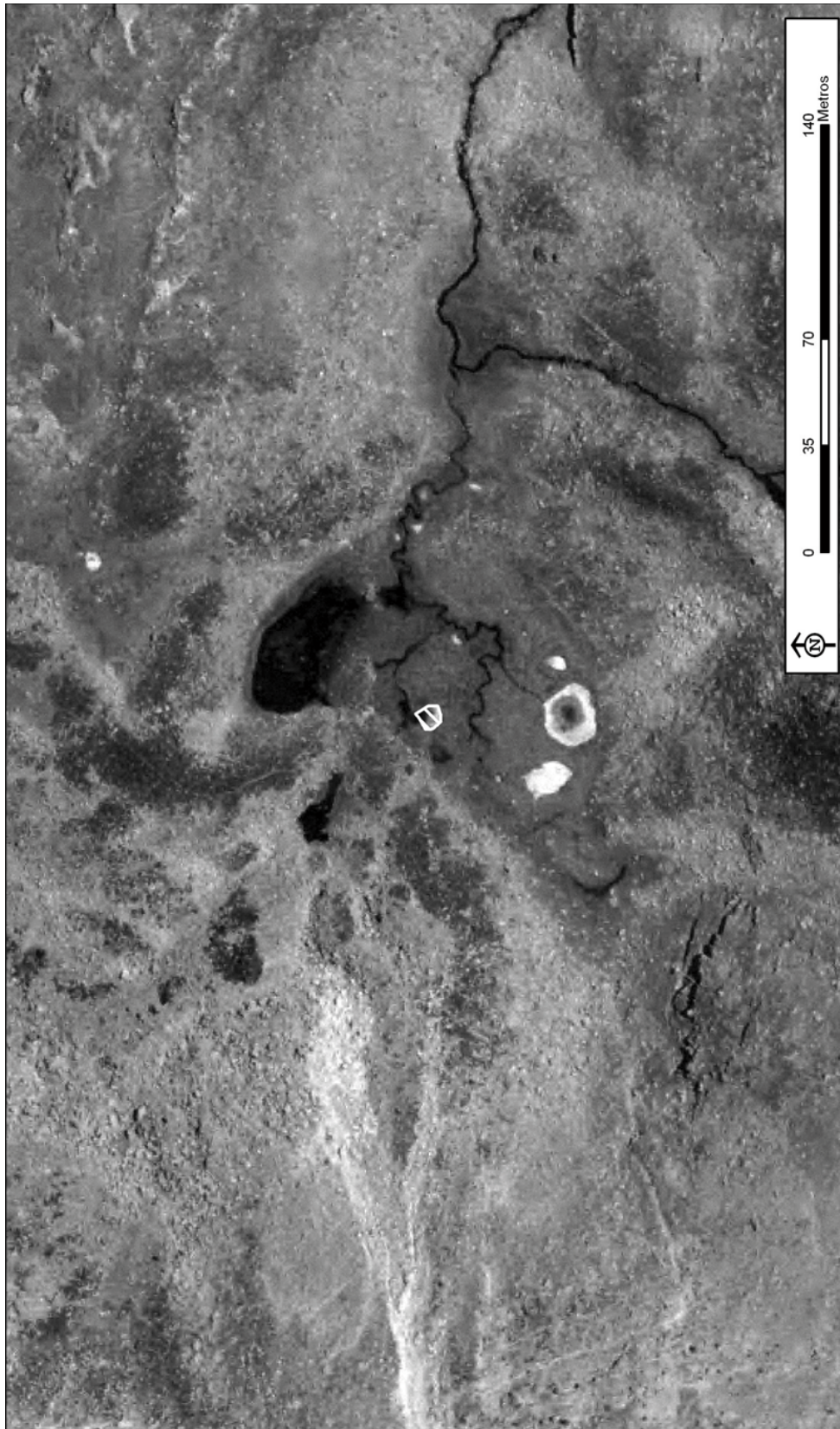
Comunidad Autónoma: La Rioja

Coordenada Y: 4651888,95

Provincia: La Rioja

Sistema de referencia en mapa: ED 50 - UTM Huso 30



IH230042 - Humedal de Urbión (L9)Superficie cartográfica: **0,004 ha**Coordenadas UTM del punto central: Coordenada X: **509479,76**Comunidad Autónoma: **La Rioja**Coordenada Y: **4651926,63**Provincia: **La Rioja**Sistema de referencia en mapa: **ED 50 - UTM Huso 30**

IH230043 - Laguna de Urbión (L1)

Superficie cartográfica: **2,33 ha**

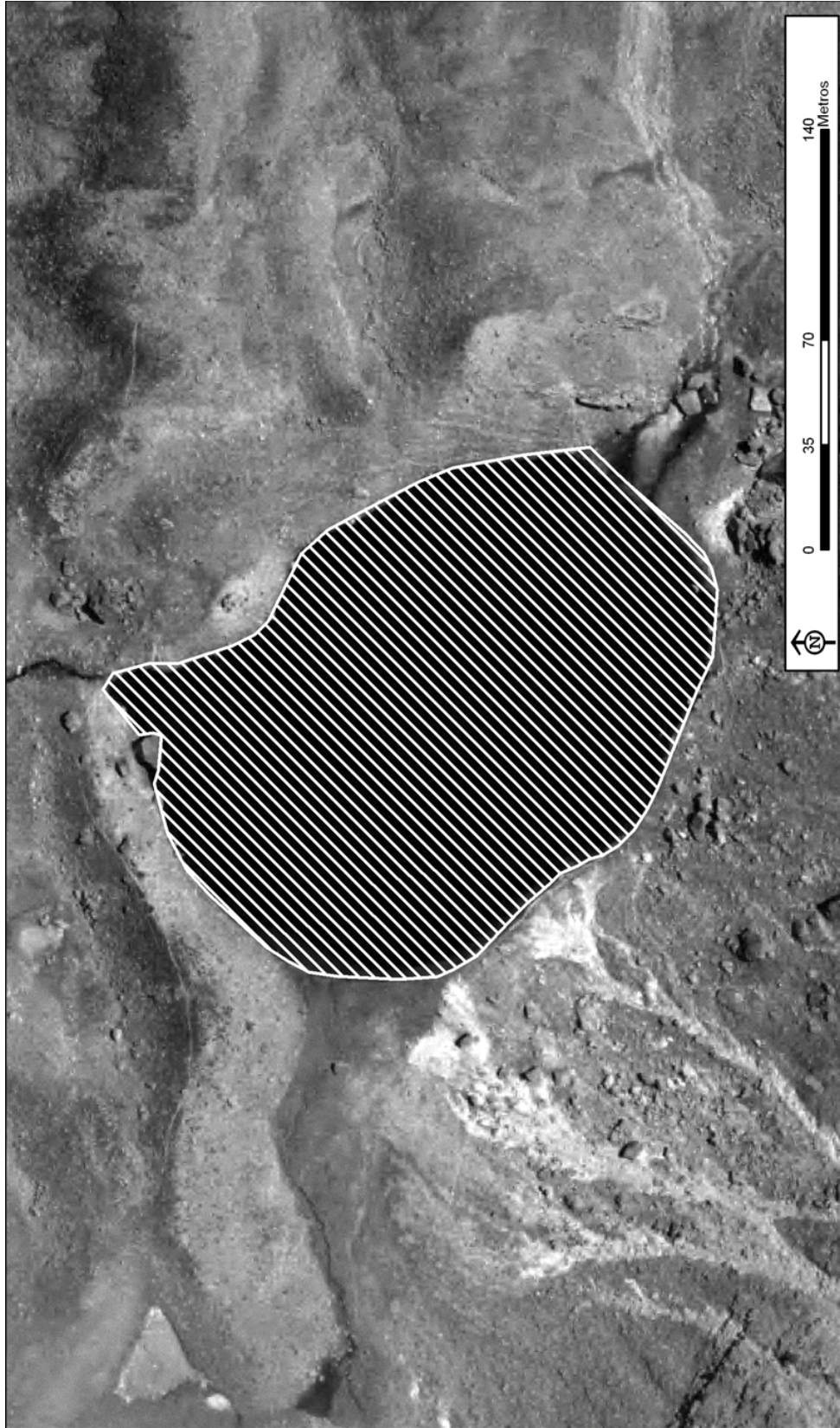
Coordenadas UTM del punto central: Coordenada X: **509532,22**

Comunidad Autónoma: **La Rioja**

Coordenada Y: **4651425,49**

Provincia: **La Rioja**

Sistema de referencia en mapa: **ED 50 - UTM Huso 30**



IH230044 - Humedal de Urbión (L3)

Superficie cartográfica: 0,18 ha

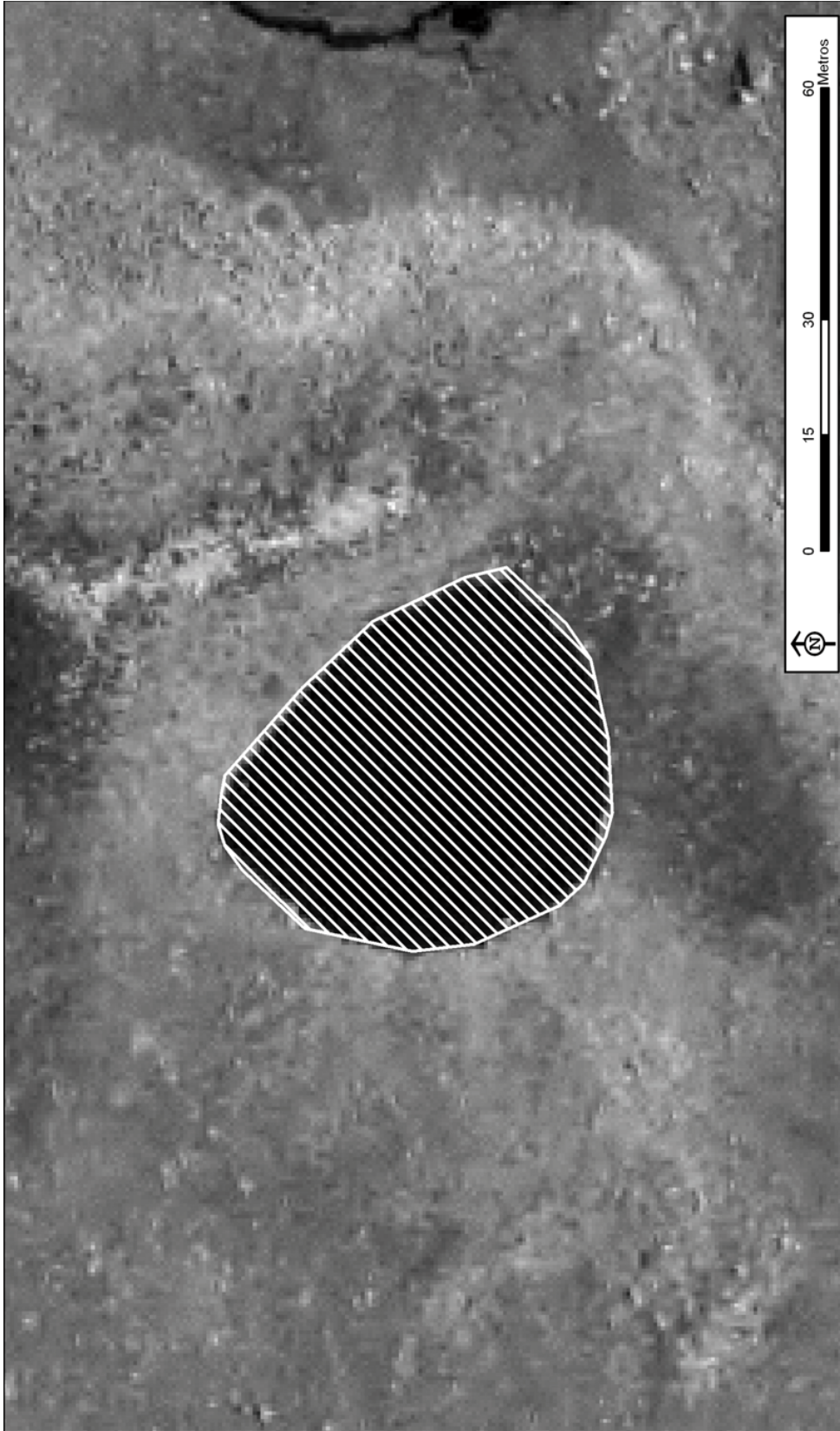
Coordenadas UTM del punto central: Coordenada X: 509395,99

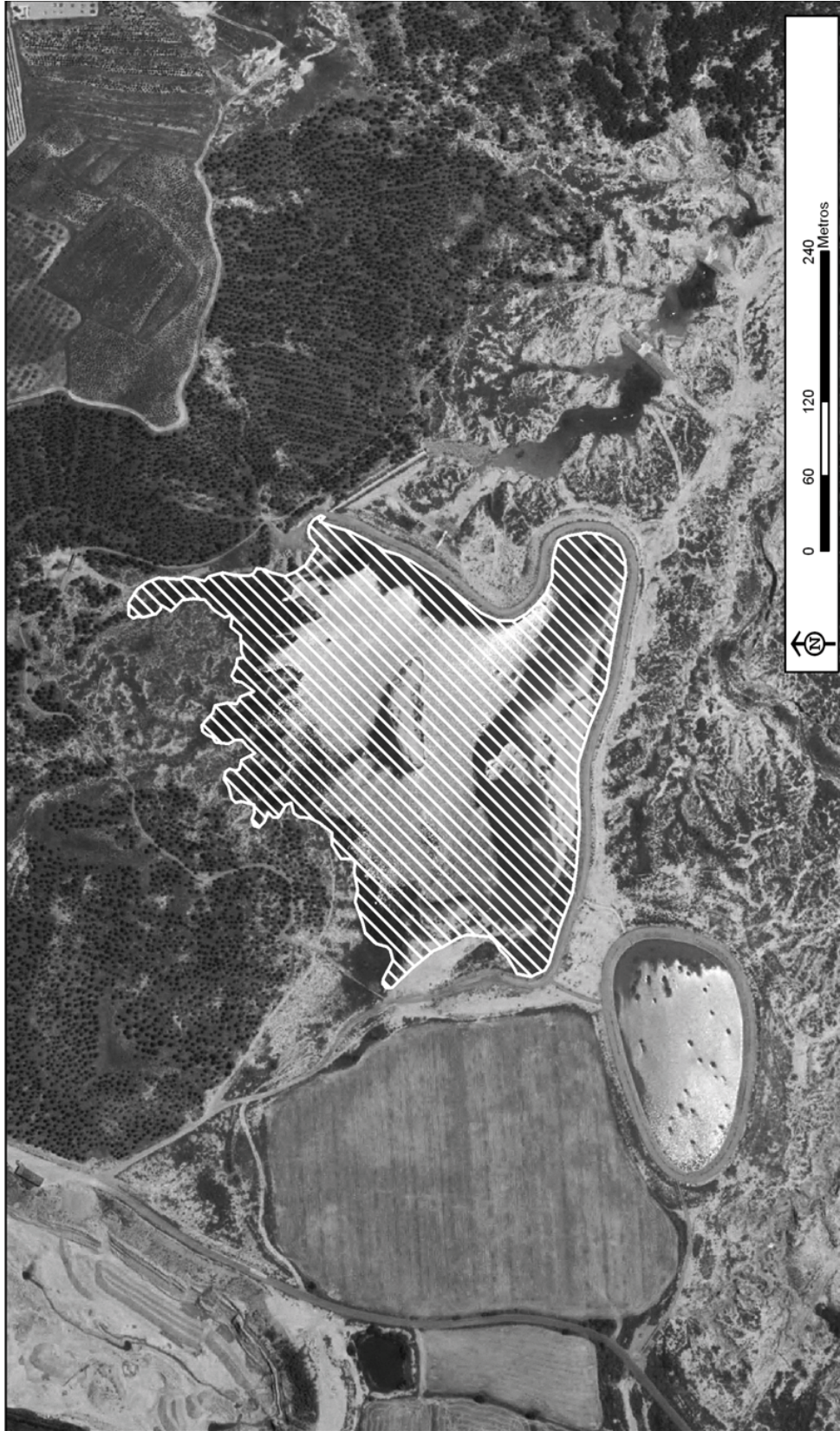
Comunidad Autónoma: La Rioja

Coordenada Y: 4651647,36

Provincia: La Rioja

Sistema de referencia en mapa: ED 50 - UTM Huso 30



IH230045 - Balsa de La Degollada (L1)Superficie cartográfica: **8,03 ha**Coordenadas UTM del punto central: Coordenada X: **586115,63**Comunidad Autónoma: **La Rioja**Coordenada Y: **4681052,86**Provincia: **La Rioja**Sistema de referencia en mapa: **ED 50 - UTM Huso 30**

IH230046 - Balsa de la Degollada (L3)

Superficie cartográfica: **0,51 ha**

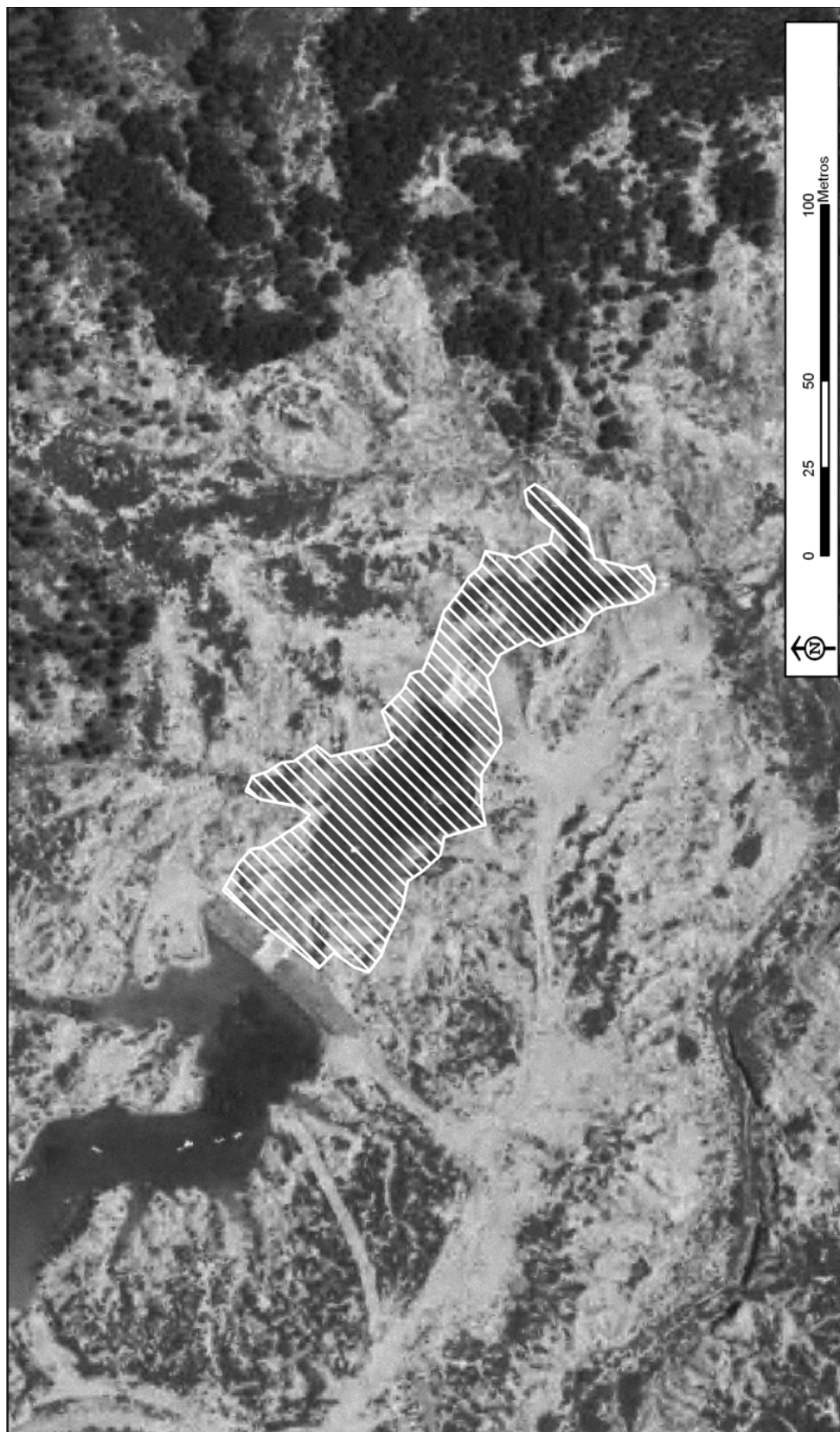
Coordenadas UTM del punto central: Coordenada X: **586501,56**

Comunidad Autónoma: **La Rioja**

Coordenada Y: **4680791,28**

Provincia: **La Rioja**

Sistema de referencia en mapa: **ED 50 - UTM Huso 30**



IH230047 - Balsa de La Degollada (L4)

Superficie cartográfica: 1,68 ha

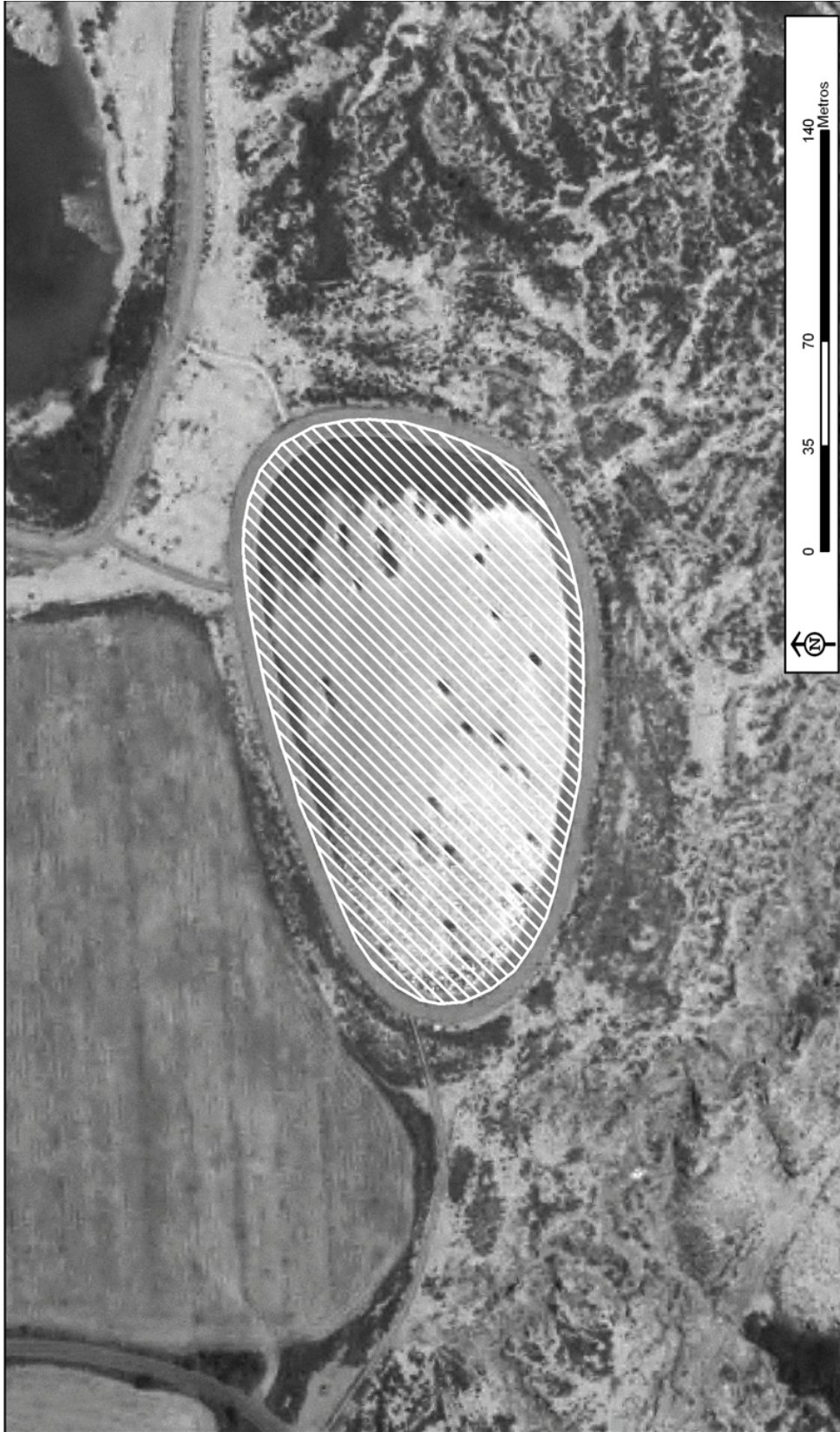
Coordenadas UTM del punto central: Coordenada X: 585874,57

Comunidad Autónoma: La Rioja

Coordenada Y: 4680812,05

Provincia: La Rioja

Sistema de referencia en mapa: ED 50 - UTM Huso 30



IH230048 - Balsa de La Degollada (L2)

Superficie cartográfica: 1,02 ha

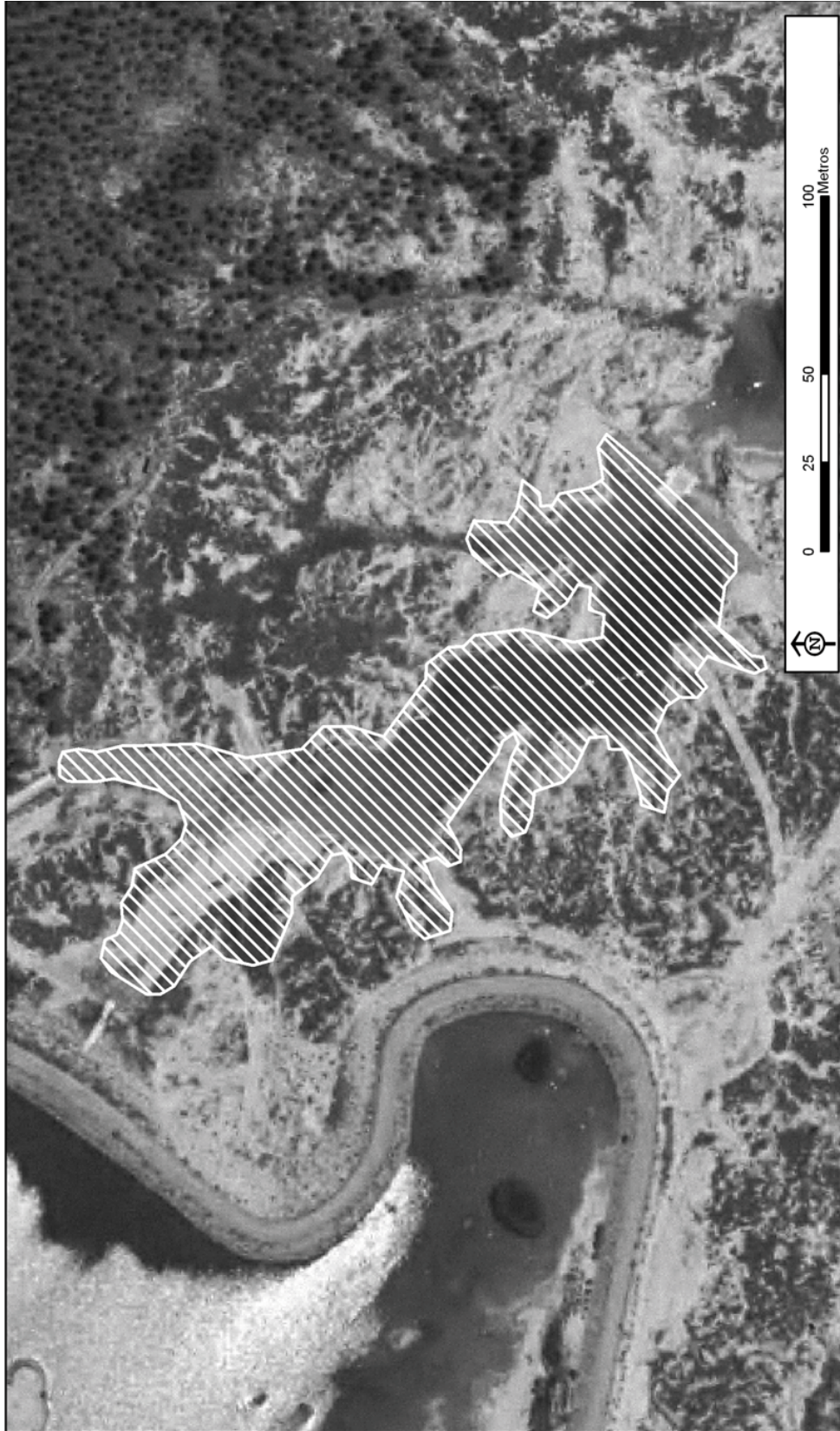
Coordenadas UTM del punto central: Coordenada X: 586373,88

Comunidad Autónoma: La Rioja

Coordenada Y: 4680912,78

Provincia: La Rioja

Sistema de referencia en mapa: ED 50 - UTM Huso 30



IH230049 - Laguna de Rabanera (L1)Superficie cartográfica: **0,88 ha**Coordenadas UTM del punto central: Coordenada X: **543484,49**Comunidad Autónoma: **La Rioja**Coordenada Y: **4671185,61**Provincia: **La Rioja**Sistema de referencia en mapa: **ED 50 - UTM Huso 30**